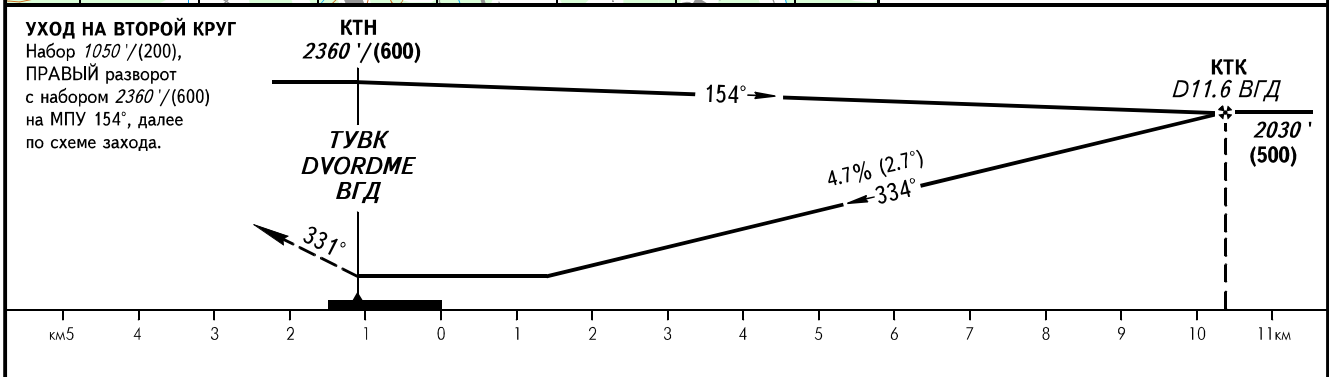
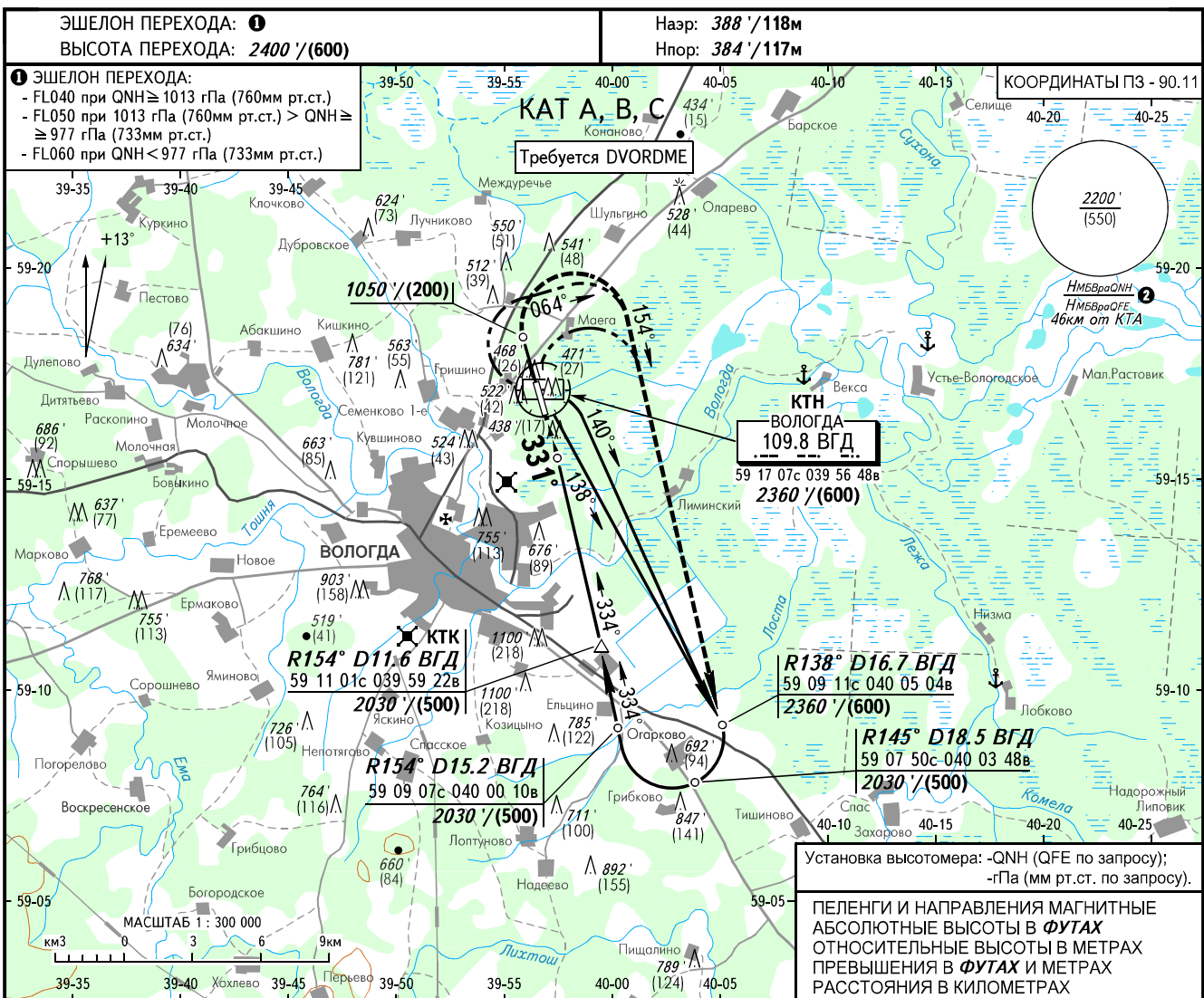


КАРТА ЗАХОДА
НА ПОСАДКУ
ПО ПРИБОРАМ

ВОЛОГДА ВЫШКА 120.900
(129.000)

ВОЛОГДА, РОССИЯ
ВОЛОГДА
DVORDME ВПП 33



ОСА(Н)		A	B	C	ПРЕДУПРЕЖДЕНИЯ									
ЗАХОД С ПРЯМОЙ	DVORDME	853' / 260 (140)			Конечный этап захода на посадку отклонен на 3° от оси ВПП.									
	② НМБВраQNH / НМБВраQFE	рассчитана по минимальной температуре воздуха у земли на аэродроме -48°С.			ПРИМЕЧАНИЯ: 1. Радиусы зон визуального маневрирования для ВС КАТ: А - 3.12км, В - 4.9км, С - 7.85км. 2. Отсчет времени для определения ТУВК не разрешается. 3. ТУВК над DVORDME ВГД.									
Путевая скорость	км/ч	150	180	210	240	270	300	330	360	390	420	450	Визуальное маневрирование над городом - ЗАПРЕЩЕНО.	
	kt	81	97	113	130	146	162	179	195	211	227	243		
Вертик. скорость снижения	м/сек	1.9	2.3	2.7	3.1	3.5	3.9	4.3	4.6	5.0	5.4	5.8		
	фут/мин	374	453	532	611	689	768	847	906	984	1064	1143		