

КАРТА СТАНДАРТНОГО ПРИБЫТИЯ
ПО ПРИБОРАМ

ЭШЕЛОН
ПЕРЕХОДА: 2

2 ЭШЕЛОН ПЕРЕХОДА:

- FL040 при QNH ≥ 1013 гПа (760мм рт.ст.)
- FL050 при 1013 гПа (760мм рт.ст.) > QNH ≥ 977 гПа (733мм рт.ст.)
- FL060 при QNH < 977 гПа (733мм рт.ст.)

КОординАТЫ ПЗ - 90.02

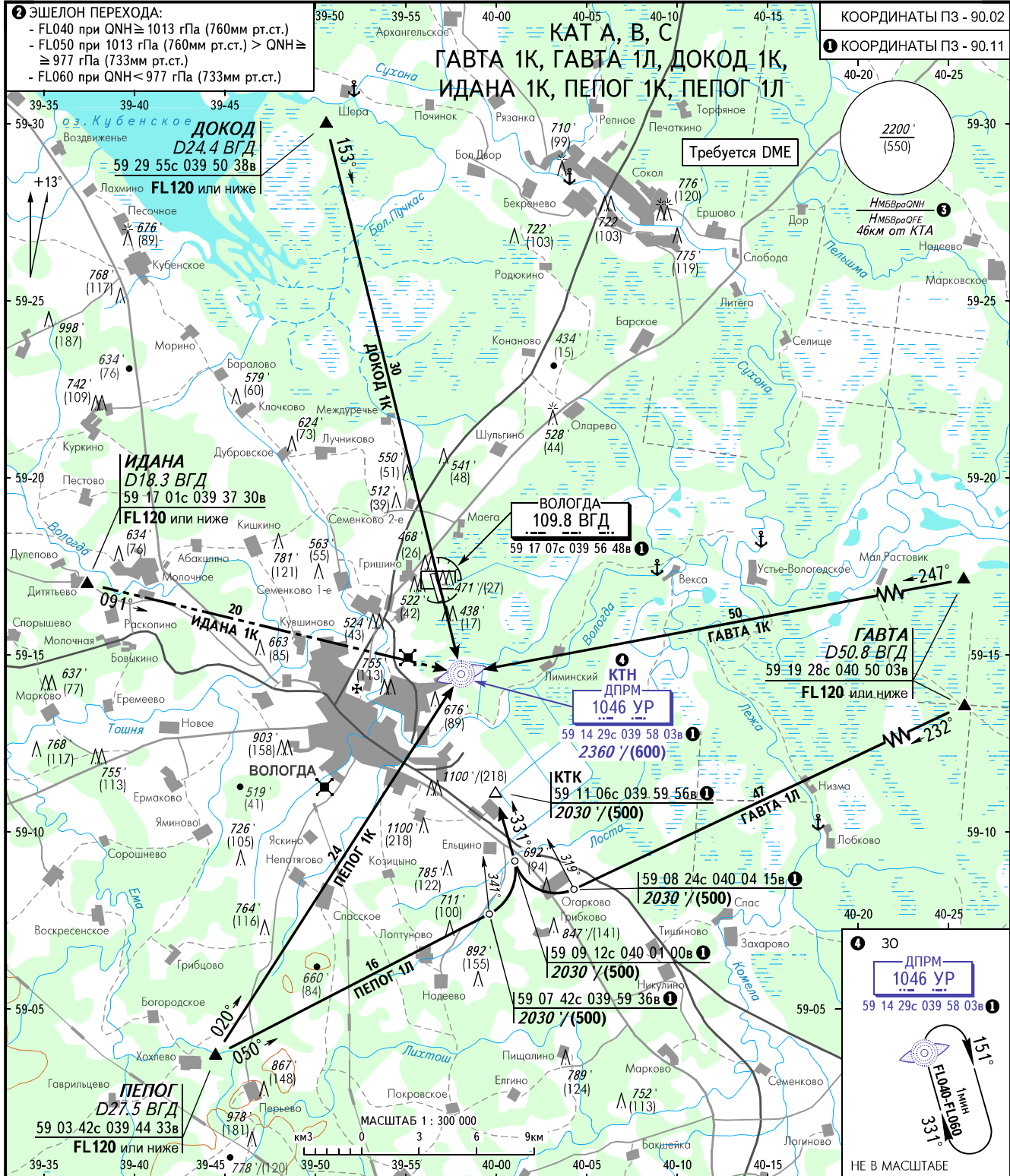
1 КОординАТЫ ПЗ - 90.11

КАТ А, В, С
ГАВТА 1К, ГАВТА 1Л, ДОКОД 1К,
ИДАНА 1К, ПЕПОГ 1К, ПЕПОГ 1Л

Требуется DME

2200'
(550)

НМБВраQNH
НМБВраQFE
46км от КТА



ВОЛОГДА ВЫШКА 3 120.900
129.000 резервная

ПРИМЕЧАНИЯ

На имеющихся траекториях градиент снижения не менее 4.6%.

3 Выполняет функции: РУЛЕНИЕ, СТАРТ, КРУГ,
ПОДХОД, ПОСАДКА.

3 НМБВраQNH / НМБВраQFE рассчитана по минимальной температуре
воздуха у земли на аэродроме -48°С.

ПЕЛЕНГИ И НАПРАВЛЕНИЯ МАГНИТНЫЕ
АБСОЛЮТНЫЕ ВЫСОТЫ В ФУТАХ
ОТНОСИТЕЛЬНЫЕ ВЫСОТЫ В МЕТРАХ
ПРЕВЫШЕНИЯ В ФУТАХ И МЕТРАХ
РАССТОЯНИЯ В КИЛОМЕТРАХ