

КАРТА СТАНДАРТНОГО ПРИБЫТИЯ
ПО ПРИБОРАМ

ВОЛОГДА, РОССИЯ

ВОЛОГДА

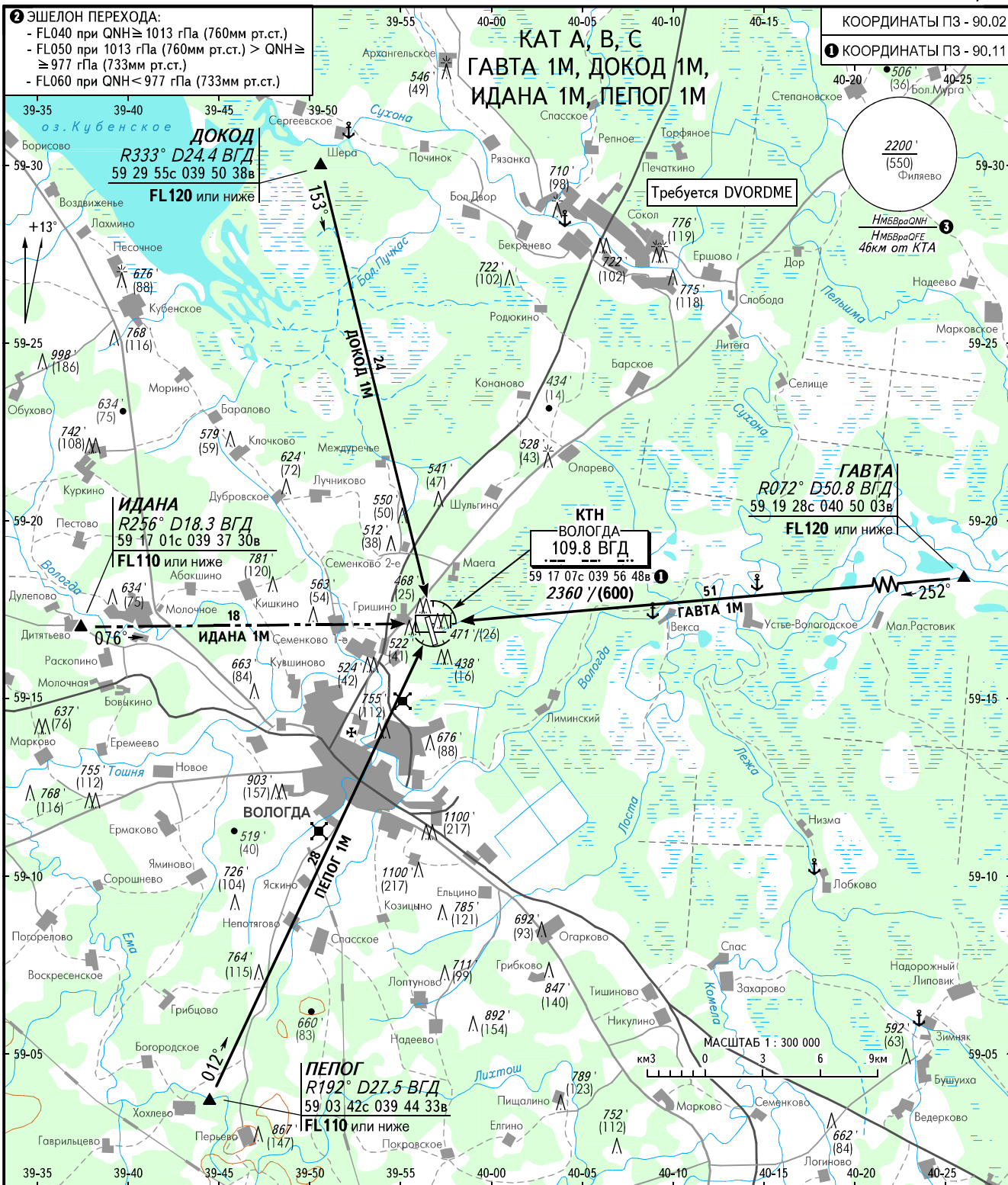
ВПП 15/33

ЭШЕЛОН
ПЕРЕХОДА: 2

КОординАТЫ ПЗ - 90.02

1 координАТЫ ПЗ - 90.11

2 ЭШЕЛОН ПЕРЕХОДА:
- FL040 при QNH ≥ 1013 гПа (760мм рт.ст.)
- FL050 при 1013 гПа (760мм рт.ст.) > QNH ≥ 977 гПа (733мм рт.ст.)
- FL060 при QNH < 977 гПа (733мм рт.ст.)



ВОЛОГДА ВЫШКА 1 120.900
129.000 резервная

ПРИМЕЧАНИЯ

1. На имеющихся траекториях градиент снижения не менее 4.6%.
2. Высоты препятствий и полета ВС по давлению QFE определены относительно превышения аэродрома.

3 Выполняет функции: РУЛЕНИЕ, СТАРТ, КРУГ, ПОДХОД, ПОСАДКА.

3 НМБВраQNH/НМБВраQFE рассчитана по минимальной температуре воздуха у земли на аэродроме -48°С.

ПЕЛЕНГИ И НАПРАВЛЕНИЯ МАГНИТНЫЕ
АБСОЛЮТНЫЕ ВЫСОТЫ В ФУТАХ
ОТНОСИТЕЛЬНЫЕ ВЫСОТЫ В МЕТРАХ
ПРЕВЫШЕНИЯ В ФУТАХ И МЕТРАХ
РАССТОЯНИЯ В КИЛОМЕТРАХ