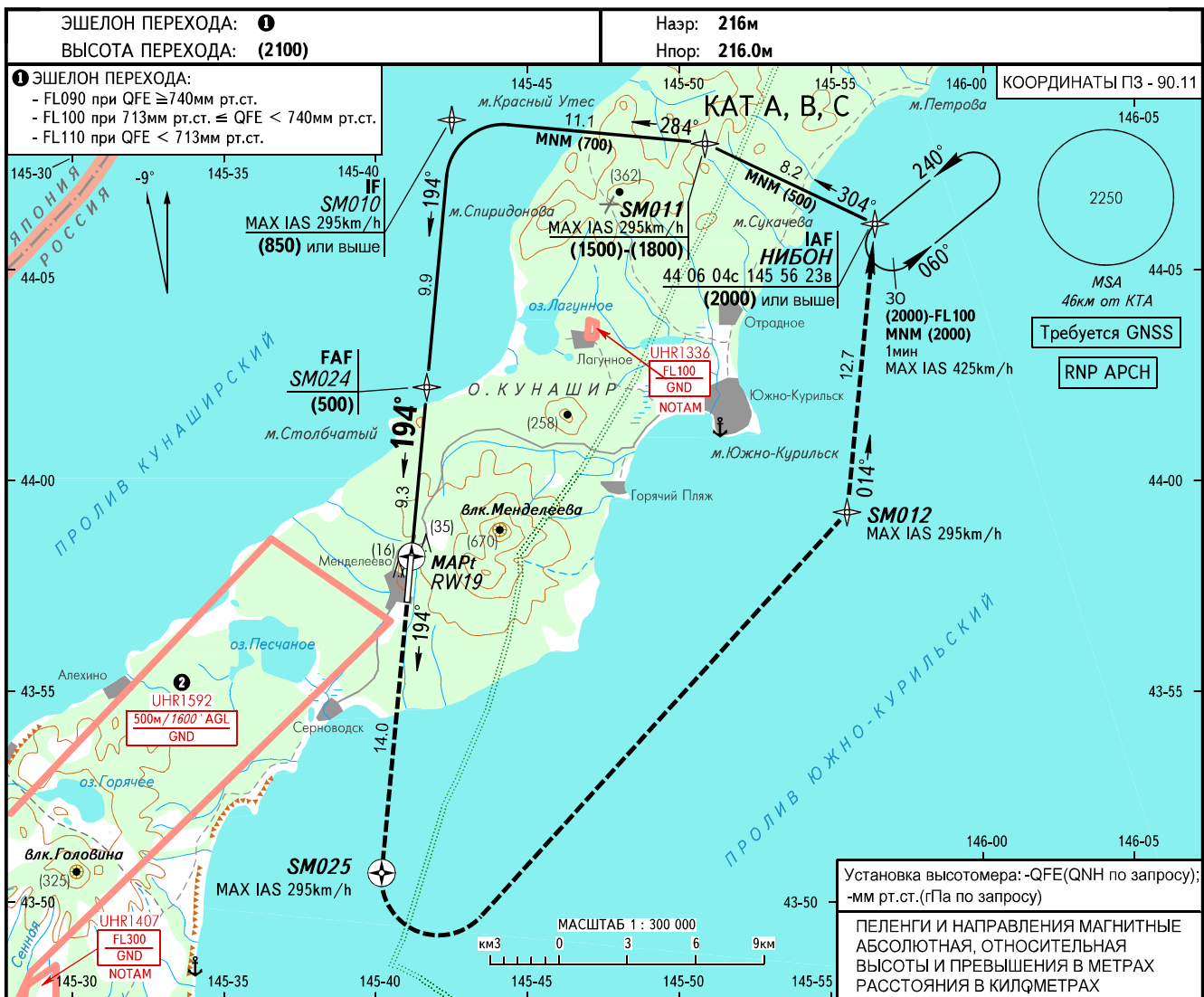


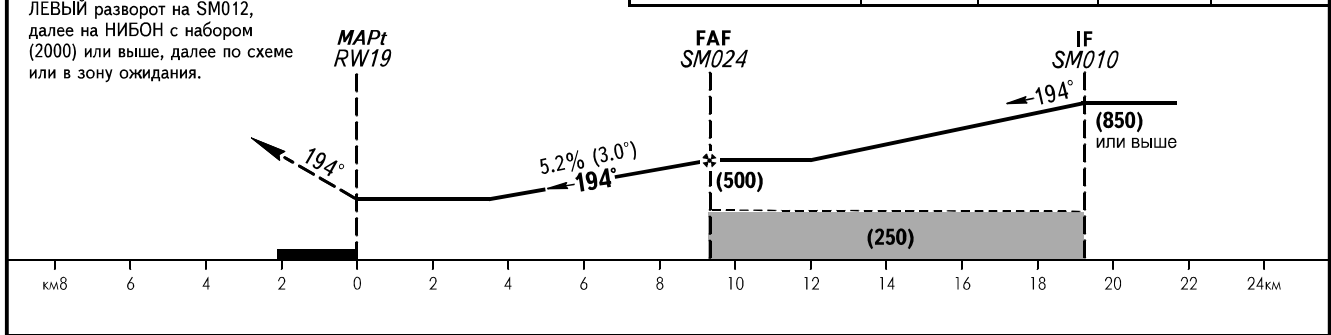
КАРТА ЗАХОДА  
НА ПОСАДКУ  
ПО ПРИБОРАМ

ЮЖНО-КУРИЛЬСК, РОССИЯ  
ЮЖНО-КУРИЛЬСК (МЕНДЕЛЕЕВО)  
RNP ВПП 19

БОРОВИК ВЫШКА 128.000



УХОД НА ВТОРОЙ КРУГ	Расстояние до RW19	4	6	8	9.3
Набор по прямой на SM025, ЛЕВЫЙ разворот на SM012, далее на НИБОН с набором (2000) или выше, далее по схеме или в зону ожидания.	Высота	(225)	(330)	(435)	(500)



ОСА(Н)	A	B	C
ЗАХОД С ПРЯМОЙ	LNAV	400 (185)	
Визуальное маневрирование	510 (295)	510 (295)	540 (325)

② UHR1592 не распространяется на полеты ВС по схемам вылета и захода на посадку аэродрома Южно-Курильск (Менделеево).

③ Минимальный градиент набора высоты ухода на второй круг 3.3% для обеспечения полета в зоне ожидания над точкой НИБОН.

**ПРИМЕЧАНИЯ**  
Визуальное маневрирование восточнее аэродрома - ЗАПРЕЩЕНО.

Путевая скорость	км/ч	150	180	210	240	270	300	330	360	390
Вертик. скорость снижения	м/сек	2.2	2.6	3.0	3.5	3.9	4.3	4.8	5.2	5.6
MAPt над RW19	Отсчет времени для определения MAPt не разрешается									