

КАРТА СТАНДАРТНОГО ПРИБЫТИЯ
ПО ПРИБОРАМ

ЮЖНО-КУРИЛЬСК, РОССИЯ

ЮЖНО-КУРИЛЬСК (МЕНДЕЛЕЕВО)

RNP ВПП 01

ЭШЕЛОН
ПЕРЕХОДА: ①

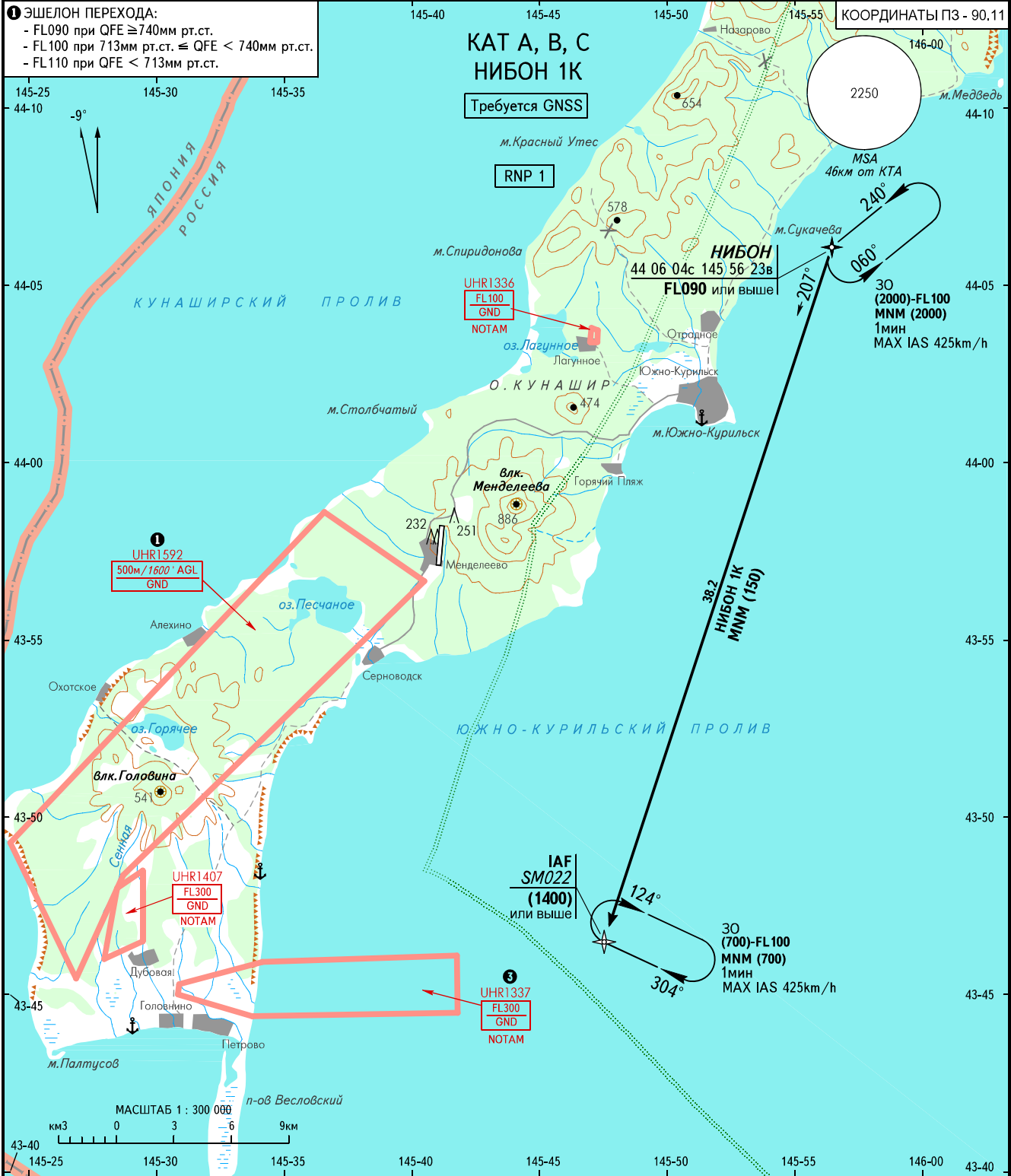
КОординАТЫ ПЗ - 90,11

① ЭШЕЛОН ПЕРЕХОДА:
- FL090 при QFE ≥ 740мм рт.ст.
- FL100 при 713мм рт.ст. ≤ QFE < 740мм рт.ст.
- FL110 при QFE < 713мм рт.ст.

КАТ А, В, С
НИБОН 1К

Требуется GNSS

RNP 1



БОРОВИК ВЫШКА 128.000

ПРЕДУПРЕЖДЕНИЯ

Магнитная аномалия наблюдается в северо-восточной части Южно-Курильского пролива и у берегов о.Кунашир между параллелями 43 42 00с и 44 18 00с. Магнитное склонение в этих районах изменяется от 14°З до 5°З.

② UHR1592 не распространяется на полеты ВС по схемам вылета и захода на посадку аэродрома Южно-Курильск (Менделеево).

③ При активной UHR1337 зона ожидания над точкой IAF SM022 не используется.

ПЕЛЕНГИ И НАПРАВЛЕНИЯ МАГНИТНЫЕ
АБСОЛЮТНАЯ, ОТНОСИТЕЛЬНАЯ ВЫСОТЫ И ПРЕВЫШЕНИЯ В МЕТРАХ
РАССТОЯНИЯ В КИЛОМЕТРАХ

ИЗМ: Новая карта.