

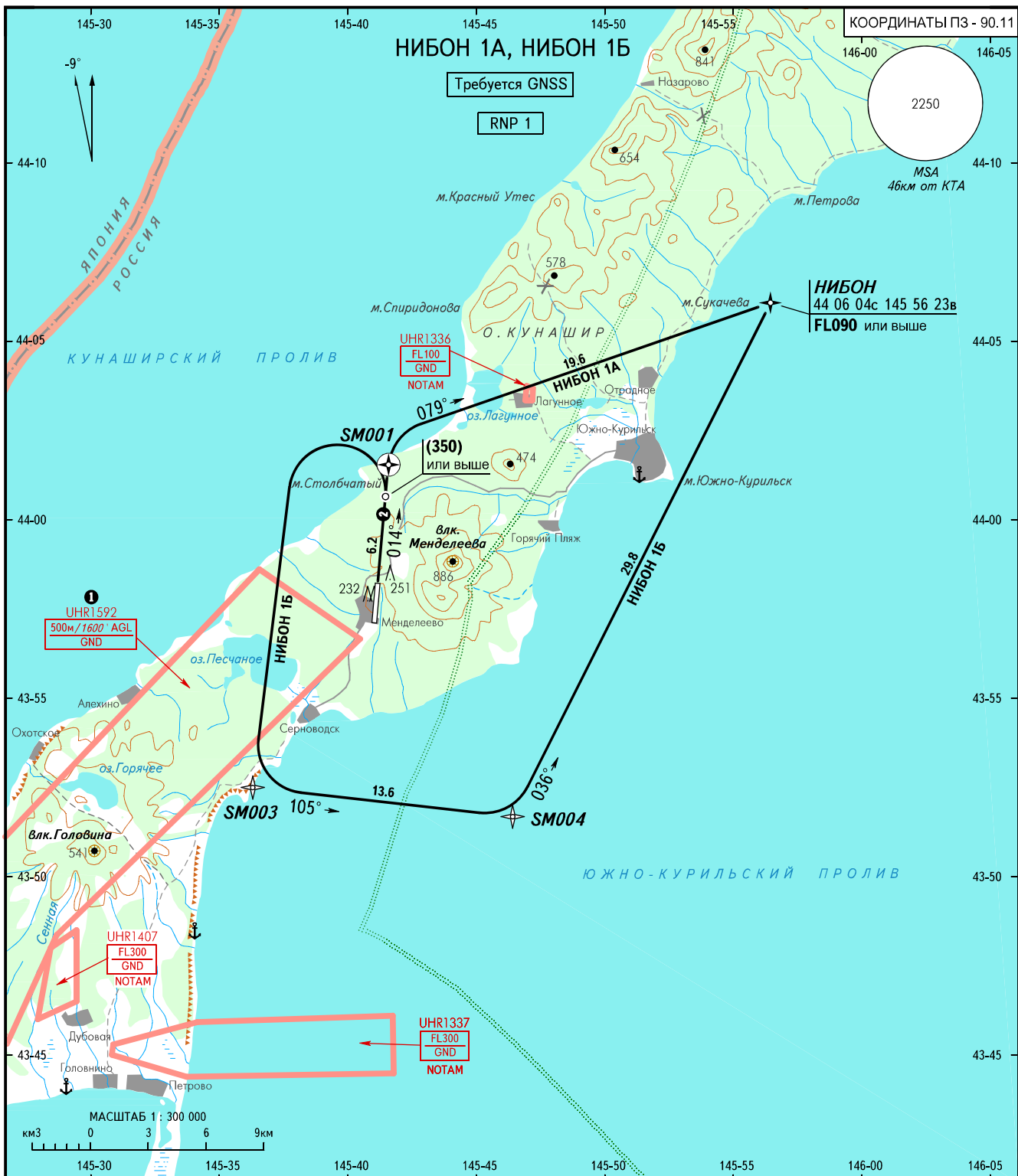
КАРТА СТАНДАРТНОГО ВЫЛЕТА
ПО ПРИБОРАМ

ВЫСОТА
ПЕРЕХОДА: (2100)

ЮЖНО-КУРИЛЬСК, РОССИЯ

ЮЖНО-КУРИЛЬСК (МЕНДЕЛЕЕВО)

RNP ВПП 01



БОРОВИК ВЫШКА 128.000

ПРЕДУПРЕЖДЕНИЯ:

- Магнитная аномалия наблюдается в северо-восточной части Южно-Курильского пролива и у берегов о.Кунашир между параллелями 43 42 00с и 44 18 00с.
Магнитное склонение в этих районах изменяется от 14°З до 5°З.
- Имеются близко расположенные препятствия по курсу вылета.
- НИБОН 1Б: разворот при взлете до конца ВПП - ЗАПРЕЩЕН.
- UHR1592 не распространяется на полеты ВС по схемам вылета и захода на посадку аэродрома Южно-Курильск (Менделеево).
- Минимальный градиент набора высоты:
НИБОН 1А-9.0% до FL090;
НИБОН 1Б-4.9% до (200) по препятствиям.

ПЕЛЕНГИ И НАПРАВЛЕНИЯ МАГНИТНЫЕ
АБСОЛЮТНАЯ, ОТНОСИТЕЛЬНАЯ ВЫСОТЫ И ПРЕВЫШЕНИЯ В МЕТРАХ
РАССТОЯНИЯ В КИЛОМЕТРАХ

ИЗМ: RNP 1