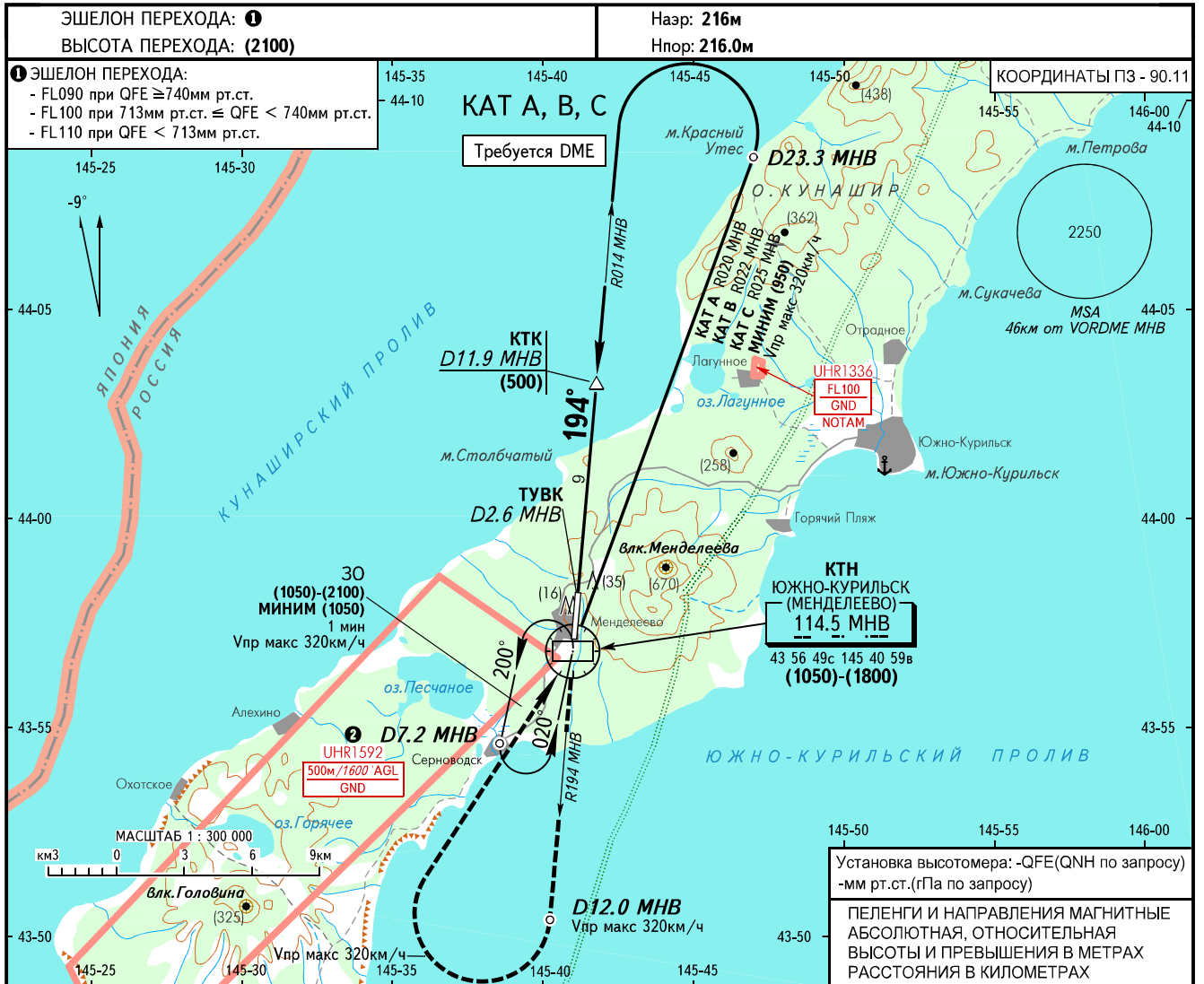


КАРТА ЗАХОДА
НА ПОСАДКУ
ПО ПРИБОРАМ

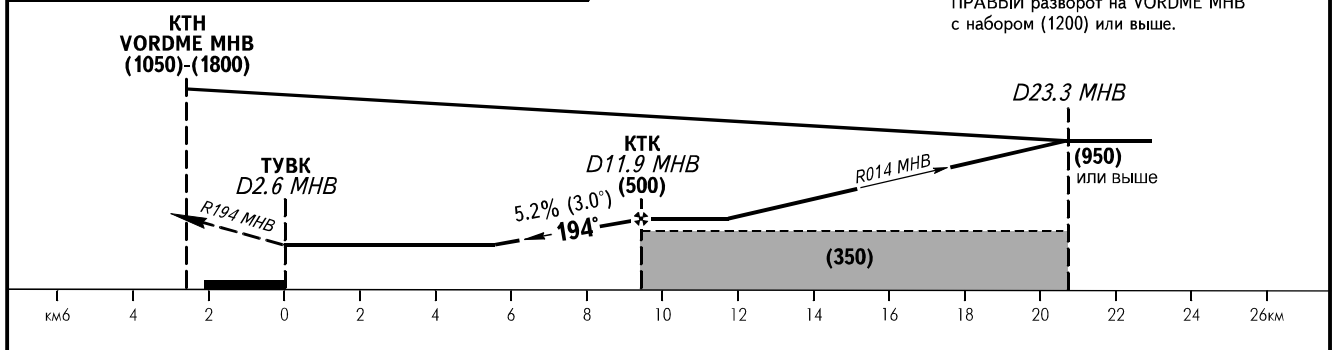
БОРОВИК ВЫШКА 128.000

ЮЖНО-КУРИЛЬСК, РОССИЯ
ЮЖНО-КУРИЛЬСК (МЕНДЕЛЕЕВО)
VOR Z ВПП 19



Расстояние до DME MNB	8	10	11.9
Высота	(300)	(405)	(500)

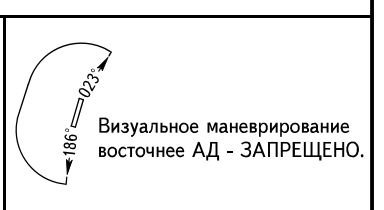
УХОД НА ВТОРОЙ КРУГ
Набор до D12.0 MNB с радиалом R194 MNB, ПРАВЫЙ разворот на VORDME MNB с набором (1200) или выше.



ОСА(Н)		А	В	С
ЗАХОД С ПРЯМОЙ	VOR	505(290)	505(290)	505(290)
Визуальное маневрирование		510(295)	510(295)	540(325)

② UHR1592 не распространяется на полеты ВС по схемам вылета и захода на посадку аэродрома Южно-Курильск (Менделеево). При активной UHR1337 схема не используется.

ПРЕДУПРЕЖДЕНИЯ:
1. КТК фиксируется DME MNB D11.9км.
2. ТУВК фиксируется DME MNB D2.6км.



Путевая скорость	км/ч	150	180	210	240	270	300	330	360	390
Вертик. скорость снижения	м/сек	2.2	2.6	3.0	3.5	3.9	4.3	4.8	5.2	5.6

МАРш в D2.6 MNB

Отсчет времени для определения ТУВК не разрешается

ИЗМ: На обороте.