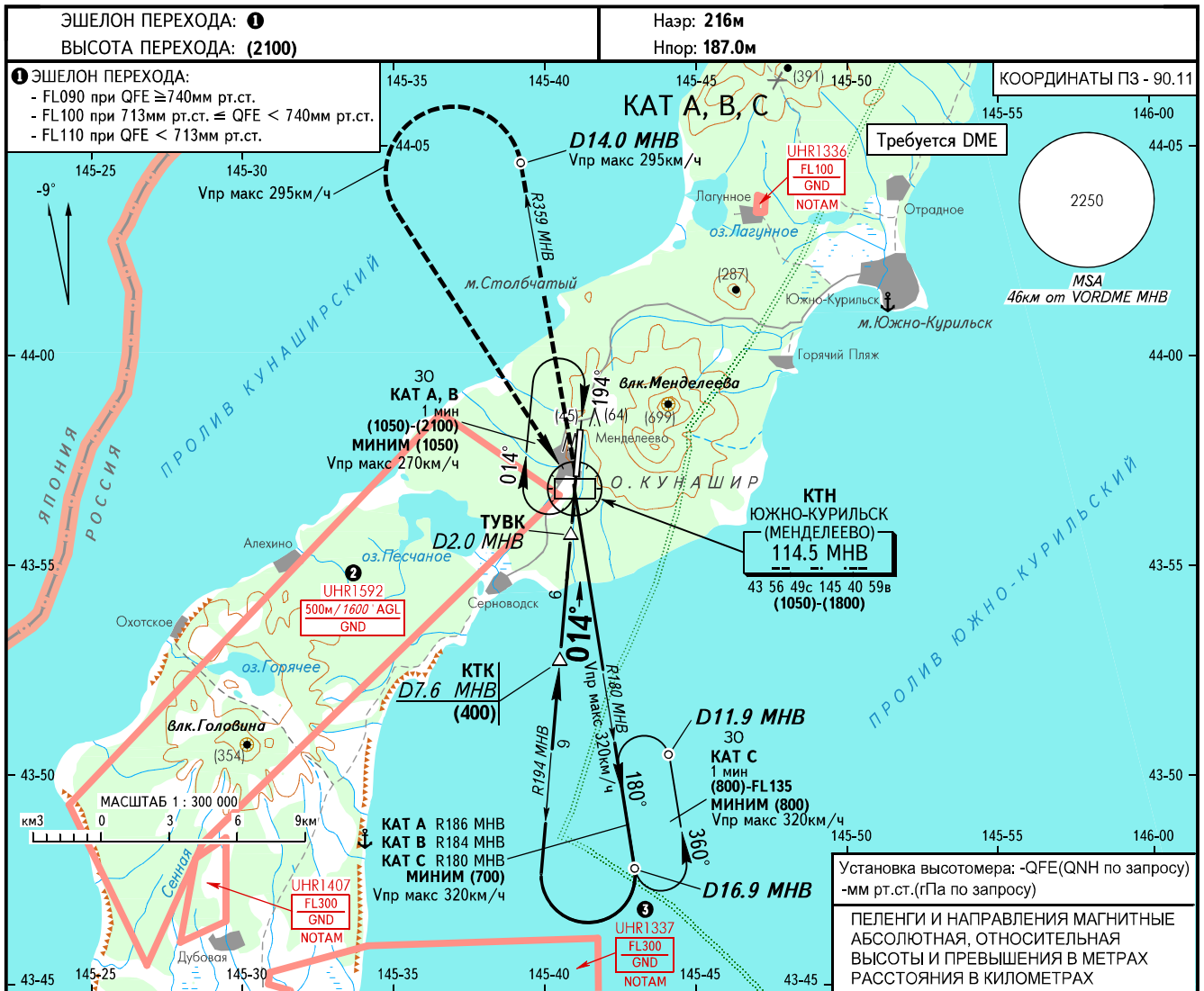


КАРТА ЗАХОДА
НА ПОСАДКУ
ПО ПРИБОРАМ

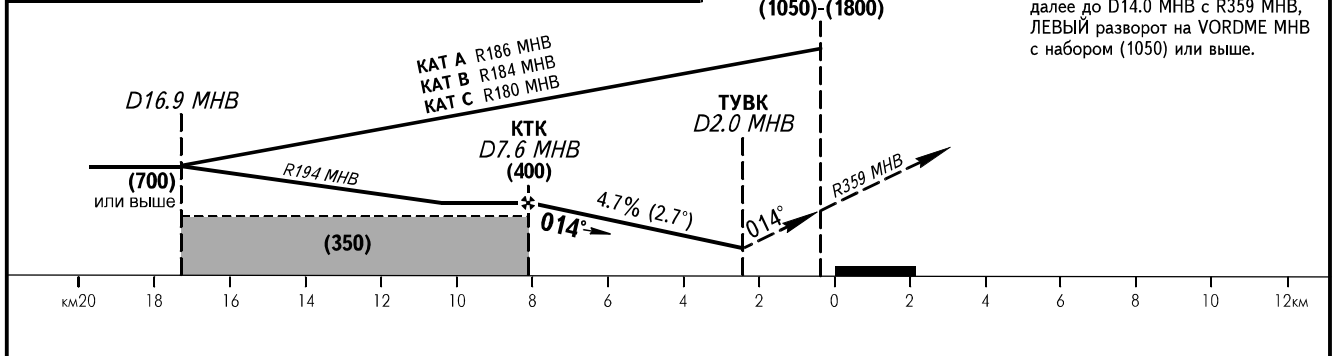
БОРОВИК ВЫШКА 128.000

ЮЖНО-КУРИЛЬСК, РОССИЯ
ЮЖНО-КУРИЛЬСК (МЕНДЕЛЕЕВО)
VOR Y ВПП 01



Расстояние до ДМЕ МНВ	7.6	6	4	2
Высота	(400)	(325)	(230)	(135)

УХОД НА ВТОРОЙ КРУГ
Набор с МПР014° на VORDME МНВ, далее до D14.0 МНВ с R359 МНВ, ЛЕВЫЙ разворот на VORDME МНВ с набором (1050) или выше.



ОСА(Н)		A	B	C
ЗАХОД С ПРЯМОЙ	VOR	295(105)	295(105)	295(105)
Визуальное маневрирование		510(295)	510(295)	540(325)

ПРЕДУПРЕЖДЕНИЯ:
1. КТК фиксируется ДМЕ МНВ D7.6км.
2. ТУВК фиксируется ДМЕ МНВ D2.0км.



Путевая скорость	км/ч	150	180	210	240	270	300	330	360	390
Вертик. скорость снижения	м/сек	2.0	2.4	2.7	3.1	3.5	3.9	4.3	4.7	5.1

МАР1 в D2.0 МНВ

Отсчет времени для определения ТУВК не разрешается

ИЗМ: Новая карта.