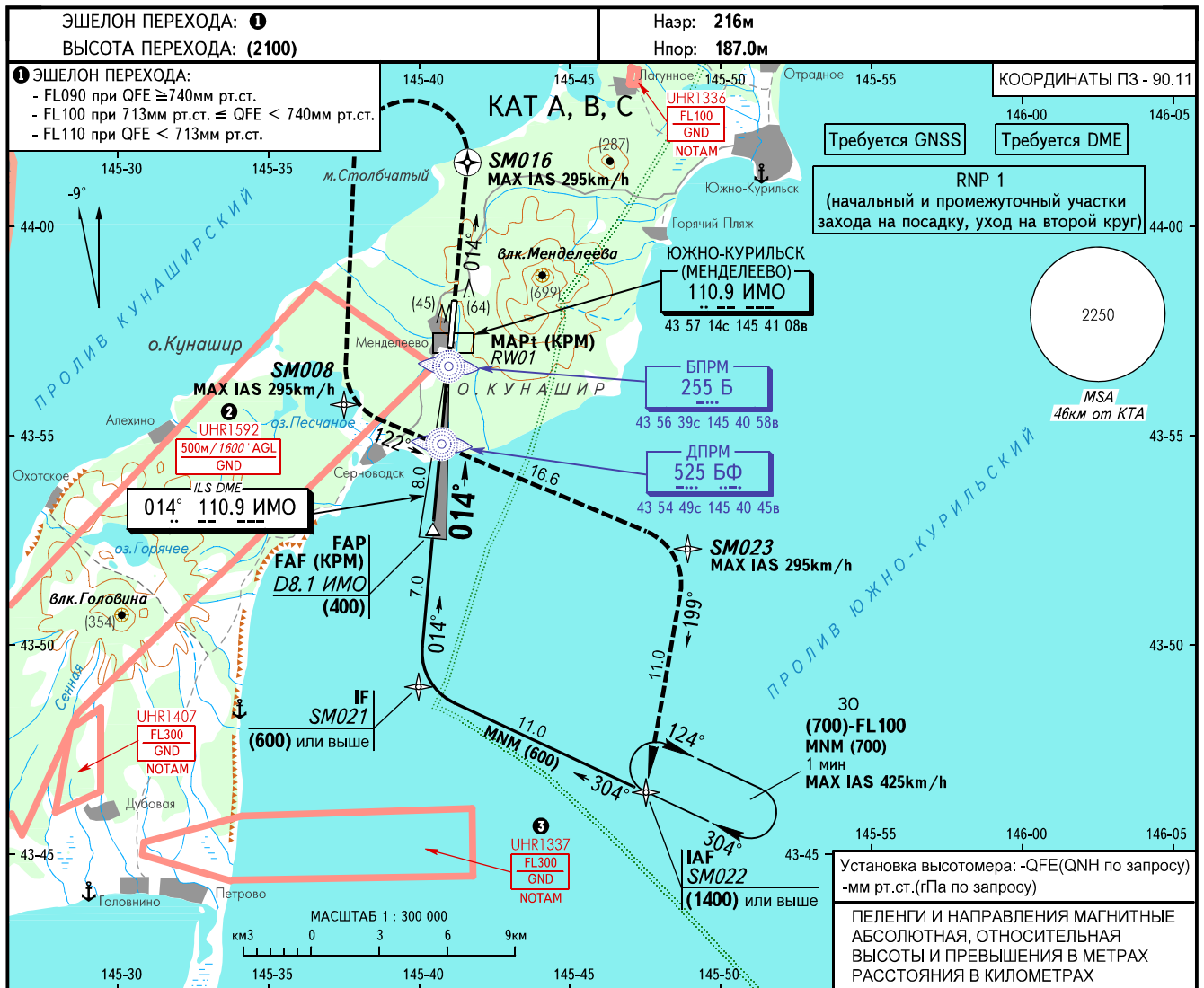


КАРТА ЗАХОДА
НА ПОСАДКУ
ПО ПРИБОРАМ

БОРОВИК ВЫШКА 128.000

ЮЖНО-КУРИЛЬСК, РОССИЯ
ЮЖНО-КУРИЛЬСК (МЕНДЕЛЕЕВО)
ILS X или KPM X ВПП 01

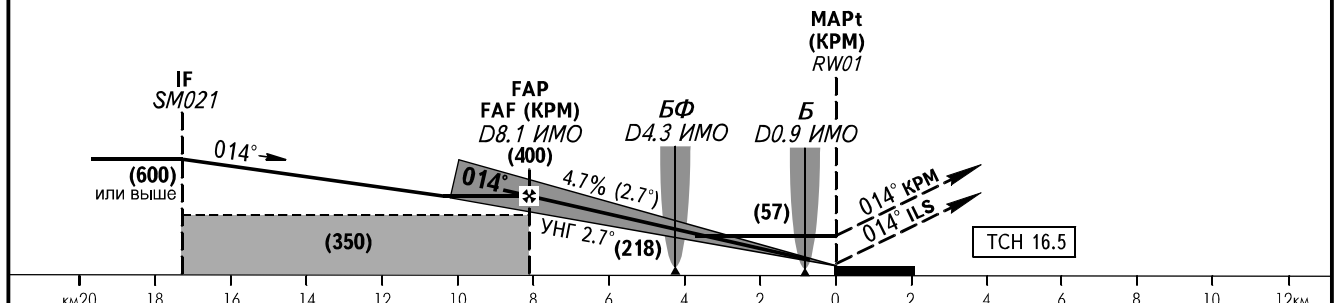


Расстояние до DME ИМО	8.1	6	4	2
Высота	(400)	(300)	(205)	(110)

Установка высотомера: -QFE(QNH по запросу)
-мм рт.ст.(гПа по запросу)

ПЕЛЕНГИ И НАПРАВЛЕНИЯ МАГНИТНЫЕ
АБСОЛЮТНАЯ, ОТНОСИТЕЛЬНАЯ
ВЫСОТЫ И ПРЕВЫШЕНИЯ В МЕТРАХ
РАССТОЯНИЯ В КИЛОМЕТРАХ

УХОД НА ВТОРОЙ КРУГ
Набор по прямой на SM016, ЛЕВЫЙ разворот на SM008, далее на SM023, далее на SM022 с набором (1400) или выше.



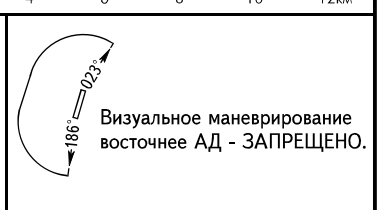
ОСА(Н)	A	B	C	
ЗАХОД С ПРЯМОЙ	ILS KAT I	254(67)	257(70)	260(73)
	KPM	365(180)	365(180)	365(180)
Визуальное маневрирование	510(295)	510(295)	540(325)	

2 UHR1592 не распространяется на полеты ВС по схемам вылета и захода на посадку аэродрома Южно-Курильск (Менделеево).

3 При активной UHR1337 зона ожидания над точкой IAF SM022 не используется.

ПРЕДУПРЕЖДЕНИЯ:

- Индикация дальности DME ИМО от порога ВПП 01.
- FAF (KPM) фиксируется DME ИМО D8.1км.
- MAPt (KPM) над RW 01.



Путевая скорость	км/ч	150	180	210	240	270	300	330	360	390
Вертик. скорость снижения	м/сек	2.0	2.4	2.7	3.1	3.5	3.9	4.3	4.7	5.1
MAPt в RW01	Отсчет времени для определения MAPt не разрешается									

ИЗМ: Новая карта.