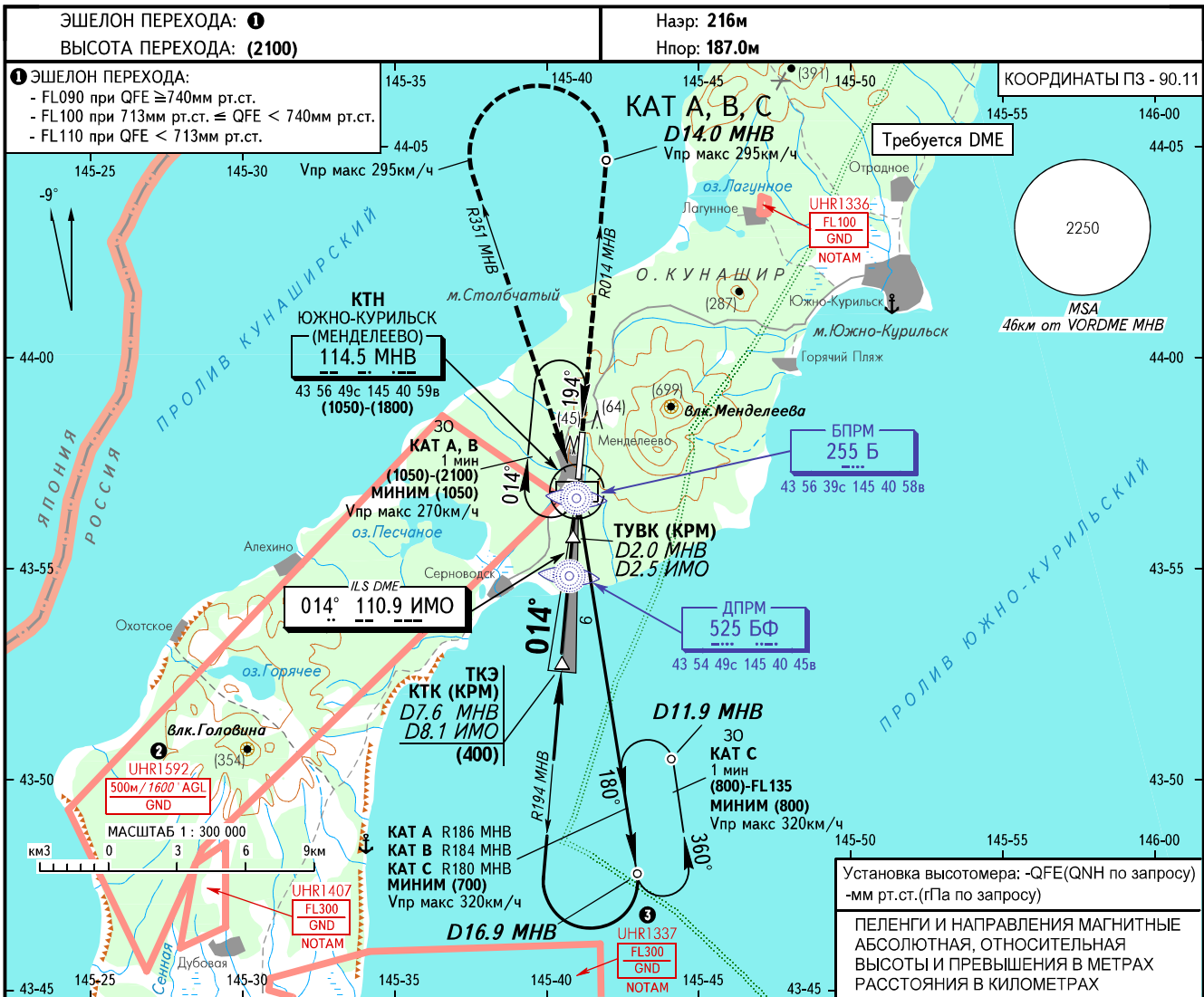


КАРТА ЗАХОДА  
НА ПОСАДКУ  
ПО ПРИБОРАМ

БОРОВИК ВЫШКА 128.000

ЮЖНО-КУРИЛЬСК, РОССИЯ  
ЮЖНО-КУРИЛЬСК (МЕНДЕЛЕЕВО)  
ILS Y или KPM Y ВПП 01

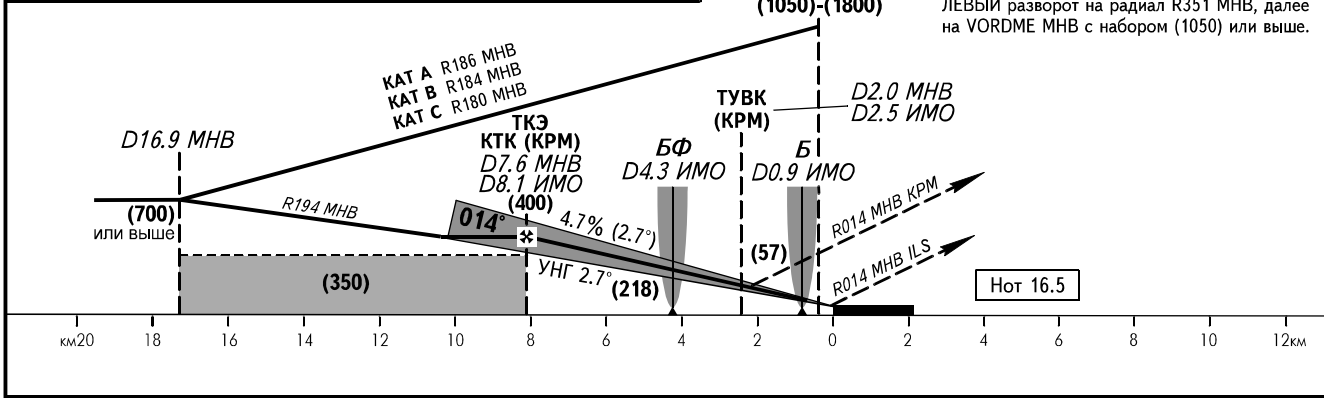


Установка высотомера: -QFE(QNH по запросу)  
-мм рт.ст. (ГПа по запросу)

ПЕЛЕНГИ И НАПРАВЛЕНИЯ МАГНИТНЫЕ  
АБСОЛЮТНАЯ, ОТНОСИТЕЛЬНАЯ  
ВЫСОТЫ И ПРЕВЫШЕНИЯ В МЕТРАХ  
РАССТОЯНИЯ В КИЛОМЕТРАХ

Расстояние до DME ИМО	8.1	6	4	2
Высота	(400)	(300)	(205)	(110)

**УХОД НА ВТОРОЙ КРУГ**  
Набор до D14.0 MHB с радиалом R014 MHB, ЛЕВЫЙ разворот на радиал R351 MHB, далее на VORDME MHB с набором (1050) или выше.



ОСА(Н)		A	B	C
ЗАХОД С ПРЯМОЙ	ILS KAT I	254(67)	257(70)	260(73)
	KPM	325(140)	335(145)	340(155)
Визуальное маневрирование		510(295)	510(295)	540(325)

- ПРЕДУПРЕЖДЕНИЯ:**
- Индикация дальности DME ИМО от порога ВПП 01.
  - КТК (KPM) фиксируется DME MHB D7.6км.
  - ТУВК (KPM) фиксируется DME MHB D2.0км.

2 UHR1592 не распространяется на полеты ВС по схемам вылета и захода на посадку аэродрома Южно-Курильск (Менделеево).  
3 При активной UHR1337 схема не используется.

Визуальное маневрирование восточнее АД - ЗАПРЕЩЕНО.

Путевая скорость	км/ч	150	180	210	240	270	300	330	360	390
Вертик. скорость снижения	м/сек	2.0	2.4	2.7	3.1	3.5	3.9	4.3	4.7	5.1
MAPt в D2.0 MHB/D2.5 ИМО	Отсчет времени для определения ТУВК не разрешается									