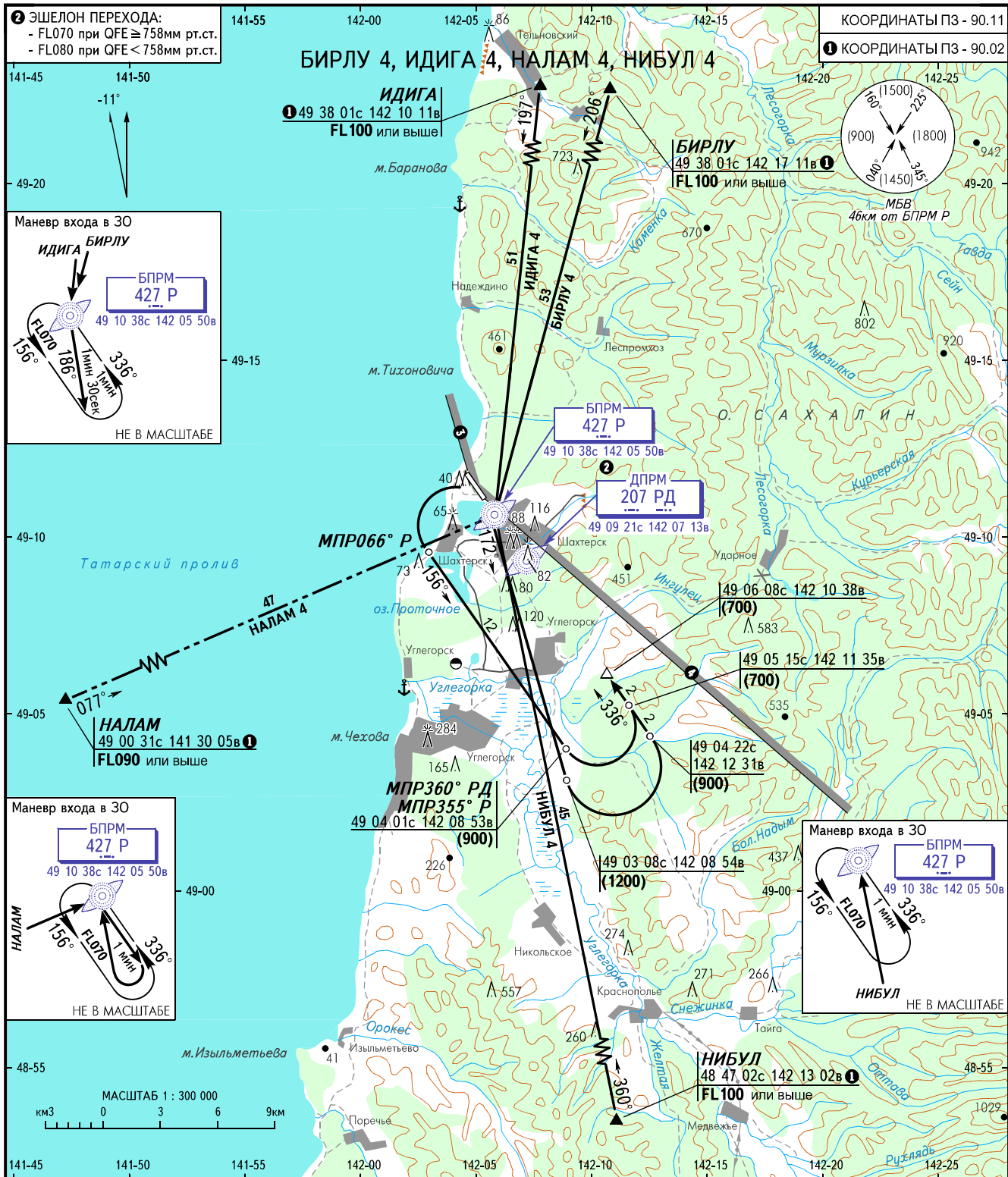


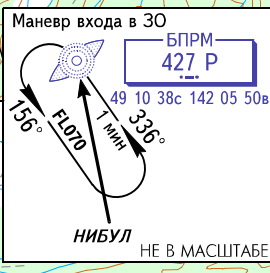
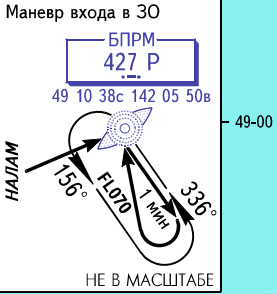
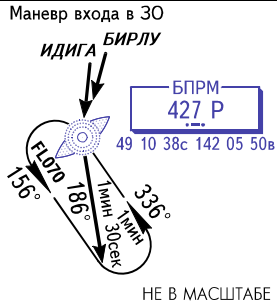
ЭШЕЛОН
ПЕРЕХОДА: ②

КАРТА СТАНДАРТНОГО ПРИБЫТИЯ
ПО ПРИБОРАМ



② ЭШЕЛОН ПЕРЕХОДА:
- FL070 при QFE ≥ 758мм рт.ст.
- FL080 при QFE < 758мм рт.ст.

КООРДИНАТЫ ПЗ - 90.11
① КООРДИНАТЫ ПЗ - 90.02



ШАХТЕРСК ВЫШКА 128.000
129.000 резервная

ПРЕДУПРЕЖДЕНИЯ:

③ Полеты восточнее пеленга АРП Ам 355° на удалении 2-5км на высотах ниже (900) - ЗАПРЕЩЕНЫ.

④ Полеты северо-восточнее пеленга АРП Ам 142° на удалении 5-26км на высотах ниже (900) - ЗАПРЕЩЕНЫ.

1. Подход и снижение по кратчайшему пути - ЗАПРЕЩЕНЫ.

2. Выполнение маневра на расчетный угол при подходе по маршруту БИРЛУ 4, ИДИГА 4 разрешается для ВС со скоростями полета по кругу 300км/час и менее.

ПЕЛЕНГИ И НАПРАВЛЕНИЯ МАГНИТНЫЕ
АБСОЛЮТНАЯ, ОТНОСИТЕЛЬНАЯ ВЫСОТЫ И ПРЕВЫШЕНИЯ В МЕТРАХ
РАССТОЯНИЯ В КИЛОМЕТРАХ