

КАРТА СТАНДАРТНОГО ПРИБЫТИЯ
ПО ПРИБОРАМ

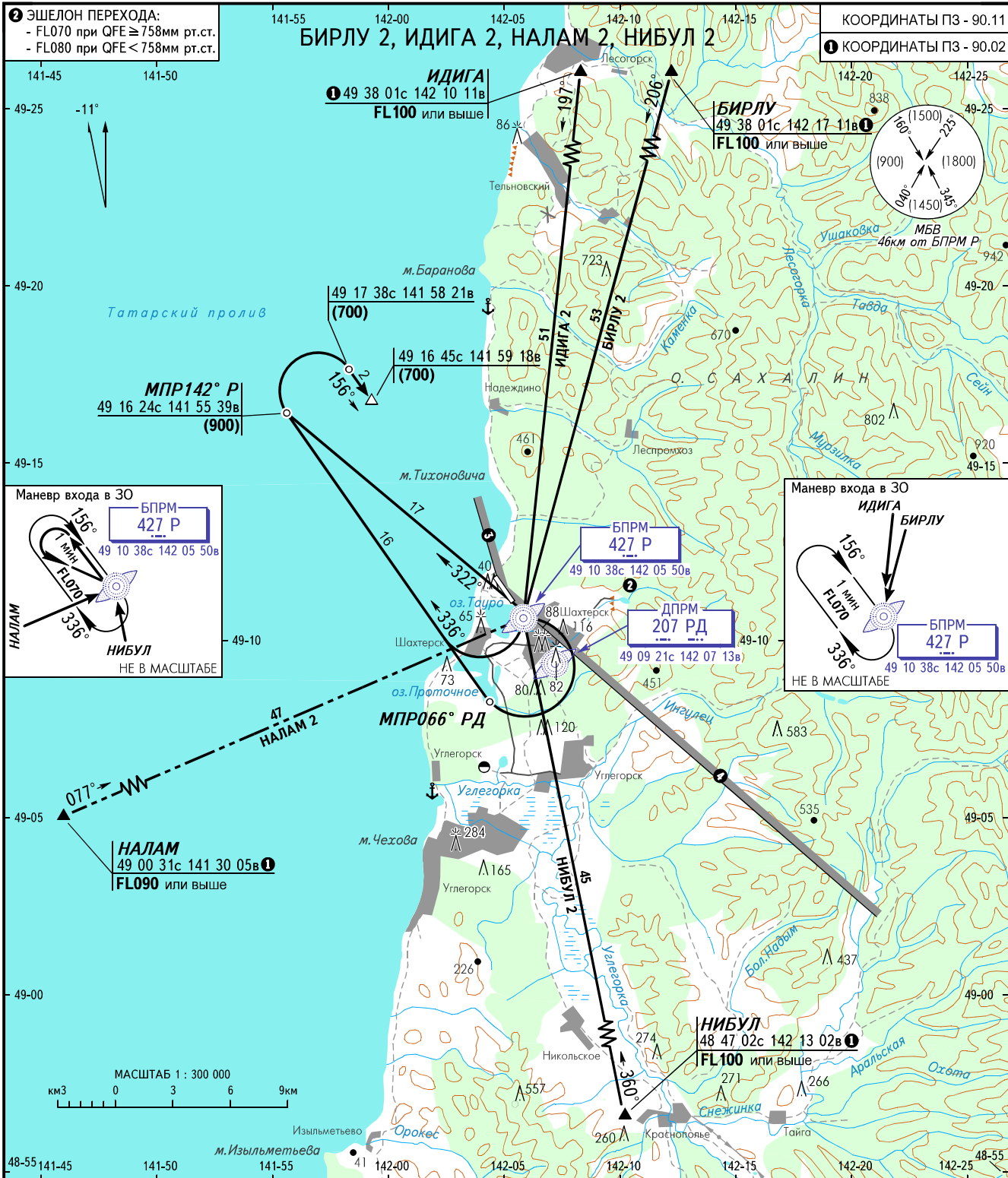
ЭШЕЛОН
ПЕРЕХОДА: ②

② ЭШЕЛОН ПЕРЕХОДА:
- FL070 при QFE ≥ 758мм рт.ст.
- FL080 при QFE < 758мм рт.ст.

КОординАТЫ ПЗ - 90.11

① координАТЫ ПЗ - 90.02

БИРЛУ 2, ИДИГА 2, НАЛАМ 2, НИБУЛ 2



ШАХТЕРСК ВЫШКА 128.000
129.000 резервная

ПРЕДУПРЕЖДЕНИЯ:

- ③ Полеты восточнее пеленга АРП Ам 355° на удалении 2-5км на высотах ниже (900) - ЗАПРЕЩЕНЫ.
- ④ Полеты северо-восточнее пеленга АРП Ам 142° на удалении 5-26км на высотах ниже (900) - ЗАПРЕЩЕНЫ.
- 1. Подход и снижение по кратчайшему пути - ЗАПРЕЩЕНЫ.
- 2. Выполнение маневра на расчетный угол при подходе по маршруту НИБУЛ 2 разрешается для ВС со скоростями полета по кругу 300км/час и менее.

ПЕЛЕНГИ И НАПРАВЛЕНИЯ МАГНИТНЫЕ
АБСОЛЮТНАЯ, ОТНОСИТЕЛЬНАЯ ВЫСОТЫ И ПРЕВЫШЕНИЯ В МЕТРАХ
РАССТОЯНИЯ В КИЛОМЕТРАХ