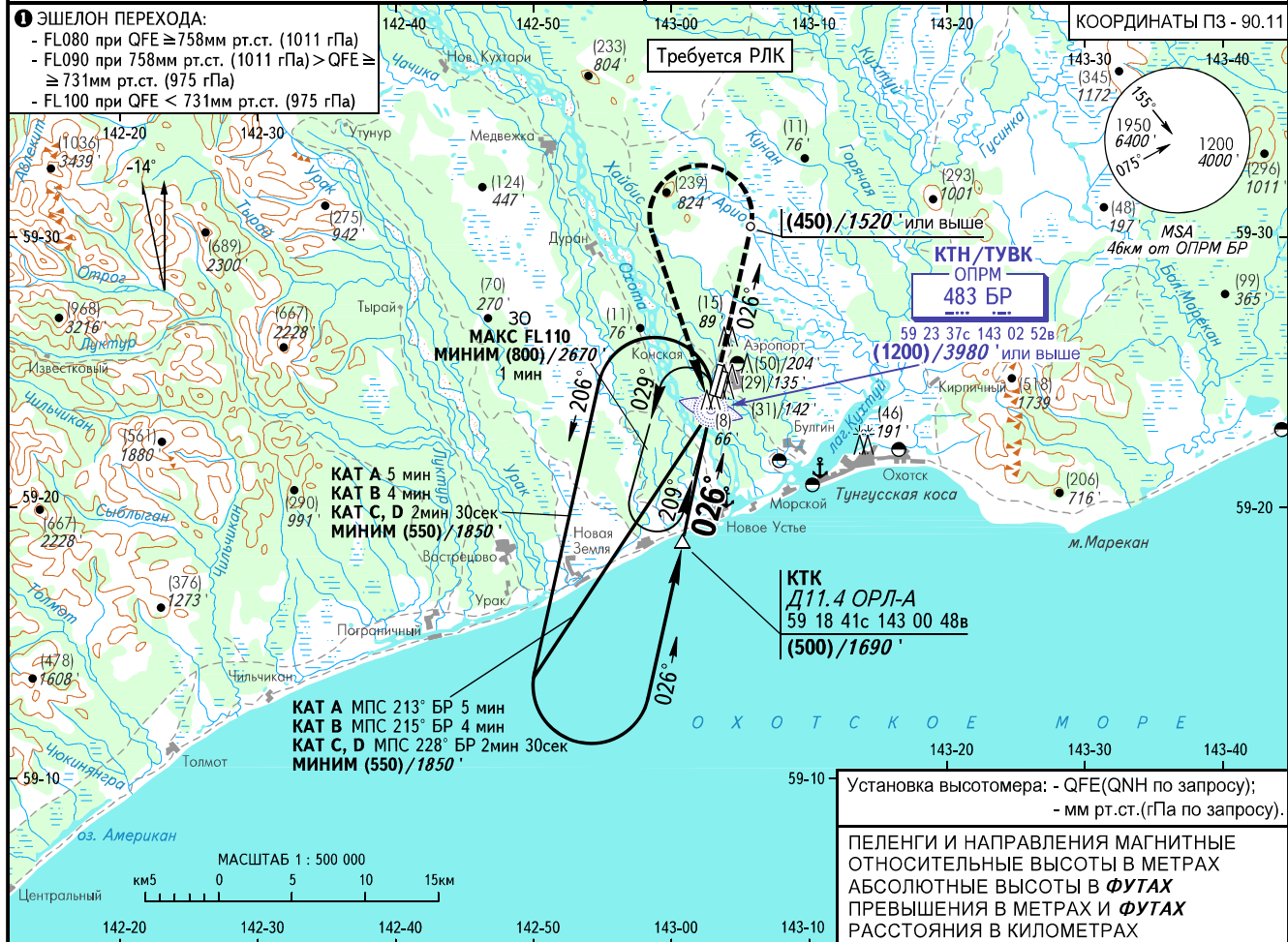


КАРТА ЗАХОДА
НА ПОСАДКУ
ПО ПРИБОРАМ

ОХОТСК ВЫШКА 125.300

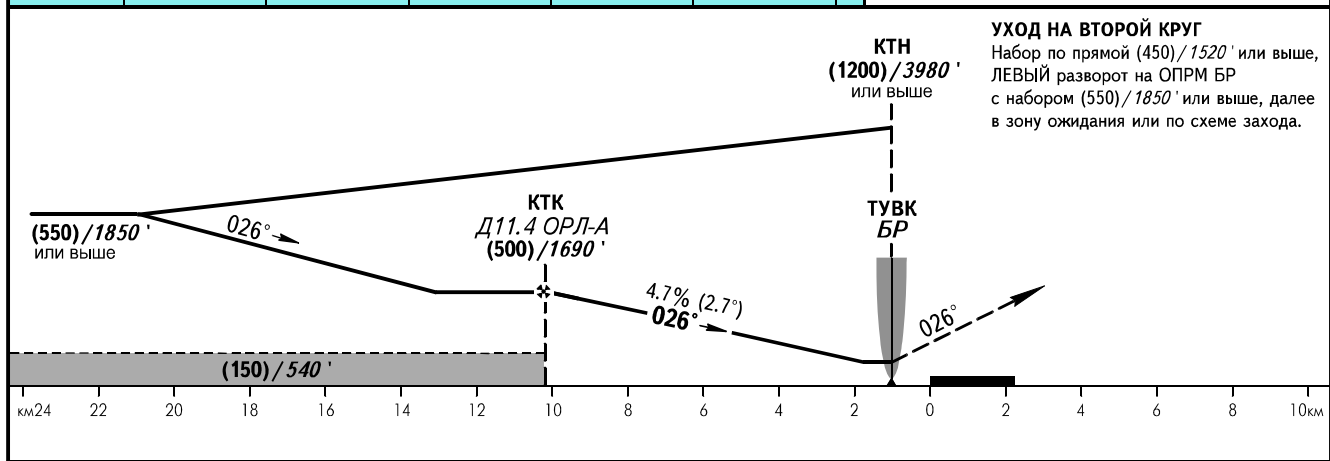
ОХОТСК, РОССИЯ
ОХОТСК
ОПРС (ОПРМ) Z ВПП 03Л

ЭШЕЛОН ПЕРЕХОДА: ①	Наэр: 14м / 47'
ВЫСОТА ПЕРЕХОДА: (2000) / 7000'	Нпор: 12м / 40'



Установка высотомера: - QFE(QNH по запросу);
- мм рт.ст.(гПа по запросу).

ПЕЛЕНГИ И НАПРАВЛЕНИЯ МАГНИТНЫЕ
ОТНОСИТЕЛЬНЫЕ ВЫСОТЫ В МЕТРАХ
АБСОЛЮТНЫЕ ВЫСОТЫ В **ФУТАХ**
ПРЕВЫШЕНИЯ В МЕТРАХ И **ФУТАХ**
РАССТОЯНИЯ В КИЛОМЕТРАХ



УХОД НА ВТОРОЙ КРУГ
Набор по прямой (450) / 1520' или выше,
ЛЕВЫЙ разворот на ОПРМ БР
с набором (550) / 1850' или выше, далее
в зону ожидания или по схеме захода.

ОСА(Н)	A	B	C	D
ЗАХОД С ПРЯМОЙ ОПРС (ОПРМ)	115 (105) / 380'			
ЗАХОД С КРУГА	155 (140) / 510'	165 (150) / 550'	235 (225) / 780'	240 (225) / 790'

ПРЕДУПРЕЖДЕНИЯ:
1. КТК фиксируется по ОРЛ-А: Д11.4км.
2. Разворот до ТУВК - ЗАПРЕЩЕН.
3. ТУВК над ОПРМ БР.
4. Конечный участок смещен от оси ВПП на 3°.

Путевая скорость	км/ч	150	180	210	240	270	300	330	360	390	
Путевая скорость	kt	81	97	113	130	146	162	178	194	211	
Вертик. скорость снижения	м/сек	2.0	2.4	2.7	3.1	3.5	3.9	4.3	4.7	5.1	
	фут/мин	385	463	540	617	694	711	848	925	1002	
ТУВК над ОПРМ БР		Отсчет времени для определения ТУВК не разрешается									