

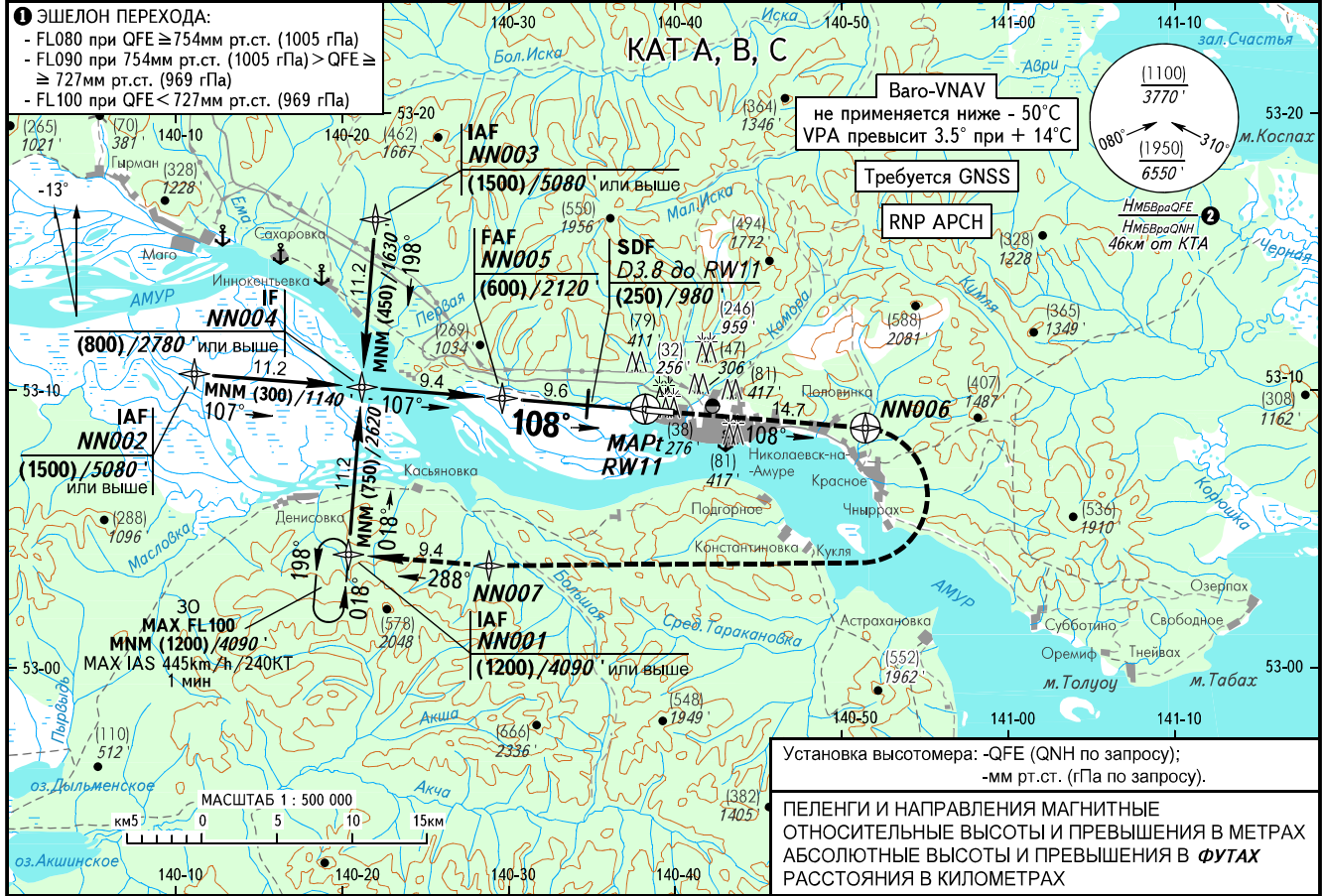
КАРТА ЗАХОДА  
НА ПОСАДКУ  
ПО ПРИБОРАМ

НИКОЛАЕВСК ВЫШКА 118.100

НИКОЛАЕВСК-НА-АМУРЕ, РОССИЯ  
НИКОЛАЕВСК-НА-АМУРЕ  
RNP ВПП 11

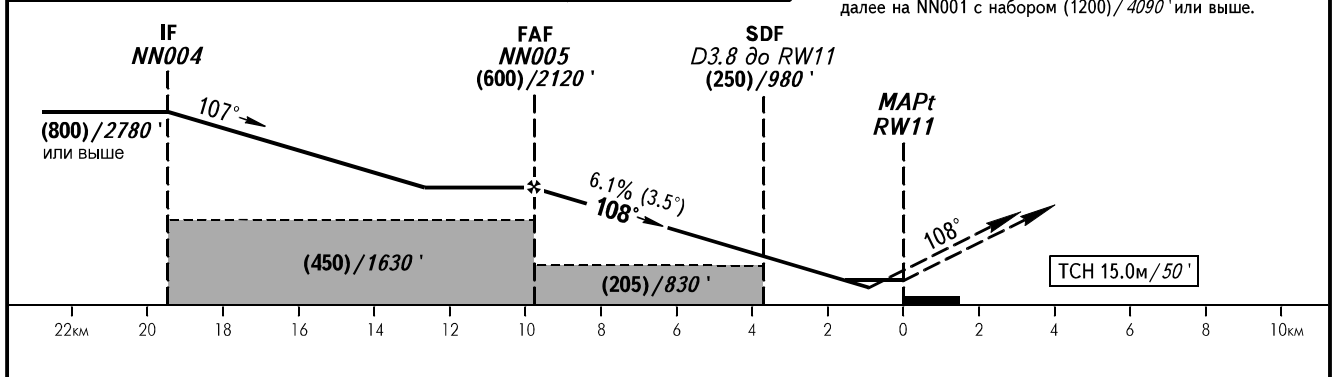
ЭШЕЛОН ПЕРЕХОДА: ①  
ВЫСОТА ПЕРЕХОДА: (2100)/7050'

Наэр: 57м/187'  
Нпор: 46.0м/151'



Расстояние от RW11 (км)	9.6	8.0	6.0	4.0	2.0	
Высота	м/фут	(600)/2120'	(505)/1809'	(380)/1398'	(260)/1005'	(140)/611'

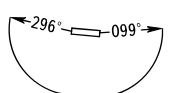
**УХОД НА ВТОРОЙ КРУГ**  
Набор по прямой на NN006, ПРАВЫЙ разворот на NN007, далее на NN001 с набором (1200)/4090' или выше.



		ОСА(Н)	MACG	A	B	C
ЗАХОД С ПРЯМОЙ	RNAV/VNAV	3.3%		120(70)/400'	120(75)/400'	130(85)/430'
	RNAV/VNAV	2.5%		160(115)/530'	165(120)/550'	175(125)/580'
	RNAV	3.2%		160(115)/530'		
	RNAV	2.5%		205(160)/680'		
ЗАХОД С КРУГА				205(150)/680'	220(160)/730'	300(245)/990'

**ПРЕДУПРЕЖДЕНИЯ:**  
1. MAPt над RW11.  
2. Отсчет времени для определения MAPt не разрешается.

Заход на посадку по кругу севернее АД - ЗАПРЕЩЕН.  
MAX IAS 250км/ч/135КТ



② НМБВраQFE / НМБВраQNH рассчитана по минимальной температуре воздуха у земли на аэродроме -39.0°C.

Путевая скорость	км/ч	150	180	210	240	270	300	330	360	390
Путевая скорость	kt	81	97	113	130	146	162	178	195	210
Вертик. скорость снижения	м/сек	2.5	3.1	3.6	4.1	4.6	5.1	5.6	6.1	6.6
	фут/мин	500	600	700	801	901	1001	1101	1201	1301

ИЗМ: RNAV ПДЗ.