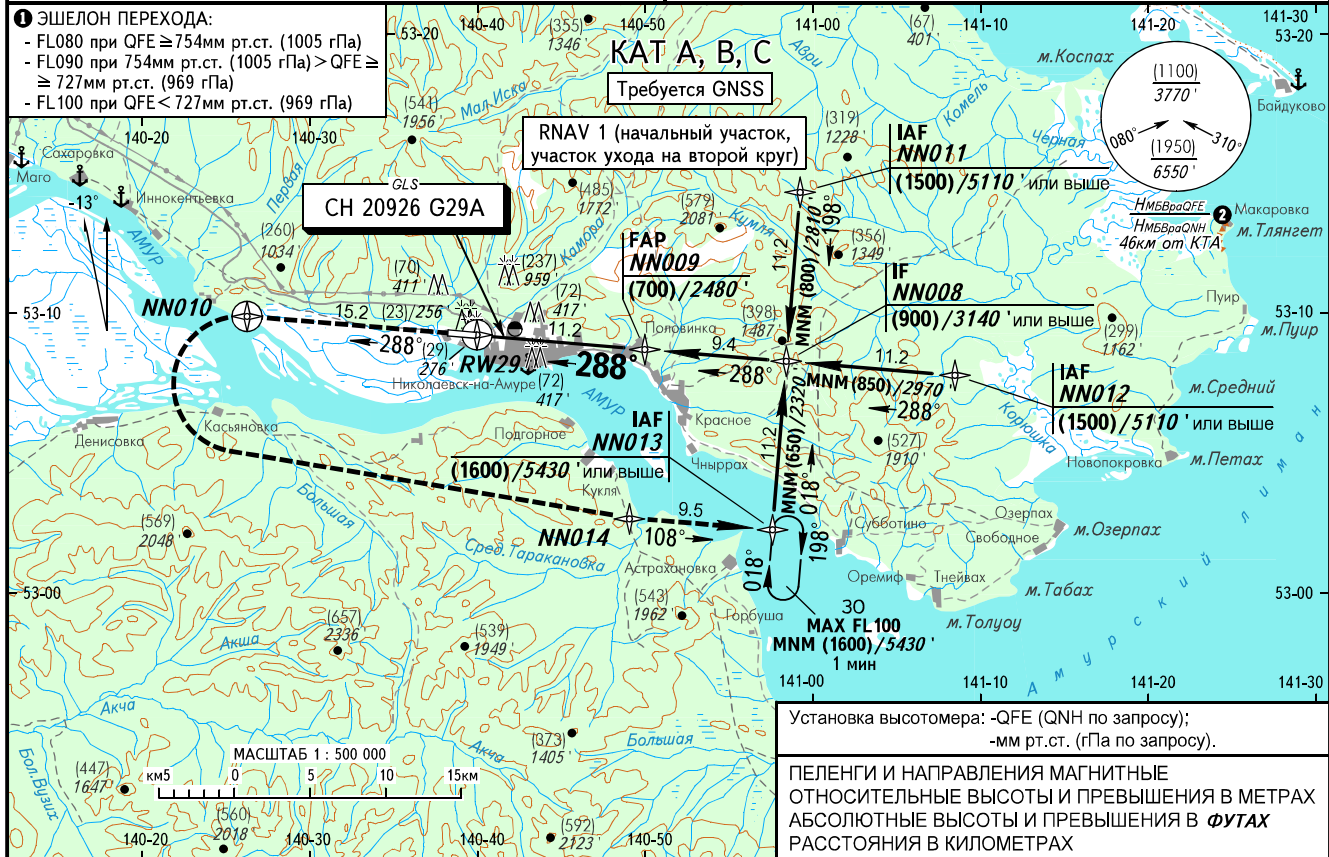


КАРТА ЗАХОДА
НА ПОСАДКУ
ПО ПРИБОРАМ

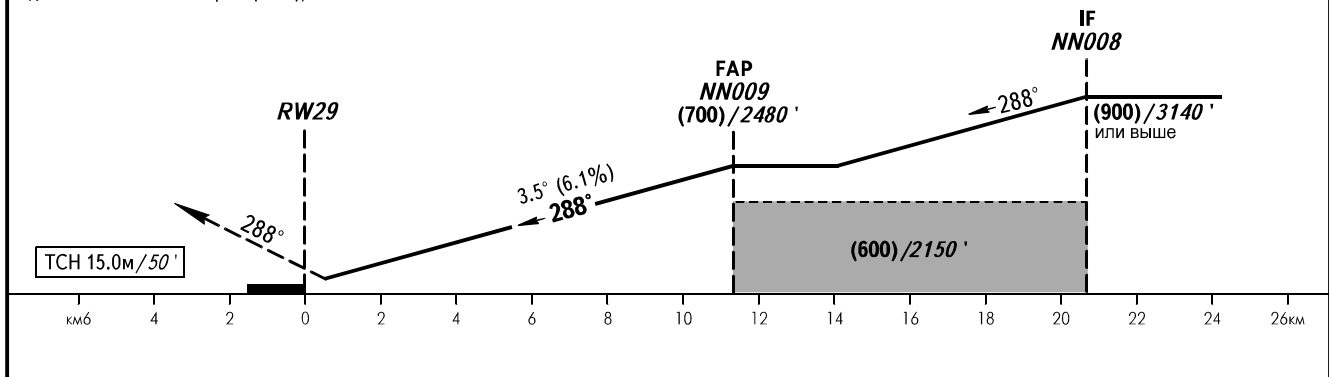
НИКОЛАЕВСК ВЫШКА 118.100

НИКОЛАЕВСК-НА-АМУРЕ, РОССИЯ
НИКОЛАЕВСК-НА-АМУРЕ
GLS ВПП 29

ЭШЕЛОН ПЕРЕХОДА: ①
ВЫСОТА ПЕРЕХОДА: (2100) / 7050'
Наэр: 57м / 187'
Нпор: 54.5м / 179'



УХОД НА ВТОРОЙ КРУГ
Набор по прямой на NN010, ЛЕВЫЙ разворот на NN014, далее на NN013 с набором (1600)/5430' или выше.



ОСА(Н)		МАСГ	А	В	С
ЗАХОД С ПРЯМОЙ	GLS Кат I	3.0%	108(53)/355'	112(57)/368'	116(61)/381'
	GLS Кат I	2.5%	115(61)/378'	119(65)/391'	123(69)/404'
ЗАХОД С КРУГА			180(120)/600'	220(160)/730'	300(245)/990'

Заход на посадку по кругу севернее АД - ЗАПРЕЩЕН.
MAX IAS 250km/h/135KT

② НМБВраQFE / НМБВраQNH рассчитана по минимальной температуре воздуха у земли на аэродроме -39.0°C.

Путевая скорость	км/ч	150	180	210	240	270	300	330	360	390
Путевая скорость	kt	81	97	113	130	146	162	178	195	210
Вертик. скорость снижения	м/сек	2.5	3.1	3.6	4.1	4.6	5.1	5.6	6.1	6.6
	фут/мин	500	600	700	801	901	1001	1101	1201	1301