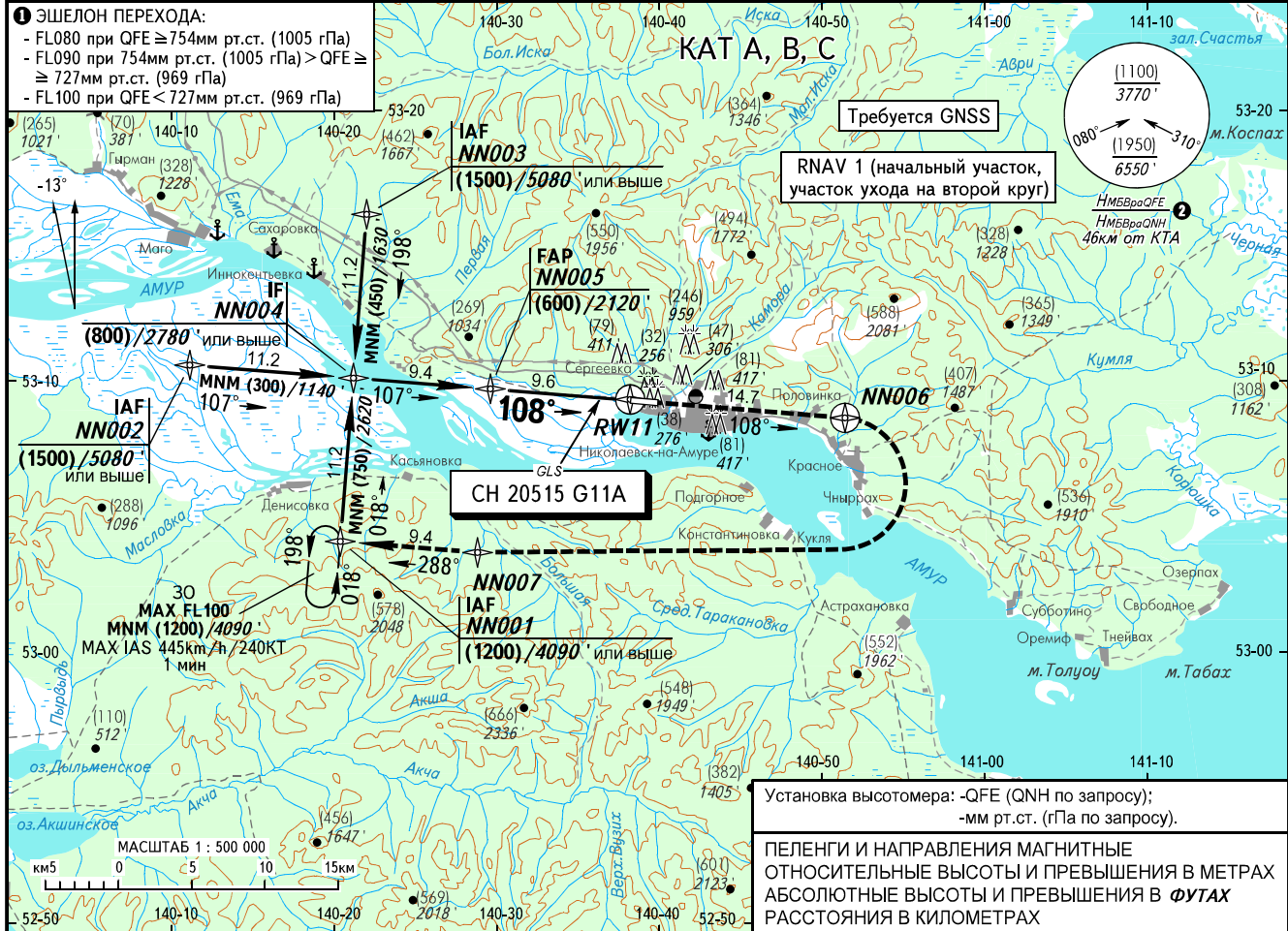


КАРТА ЗАХОДА
НА ПОСАДКУ
ПО ПРИБОРАМ

НИКОЛАЕВСК ВЫШКА 118.100

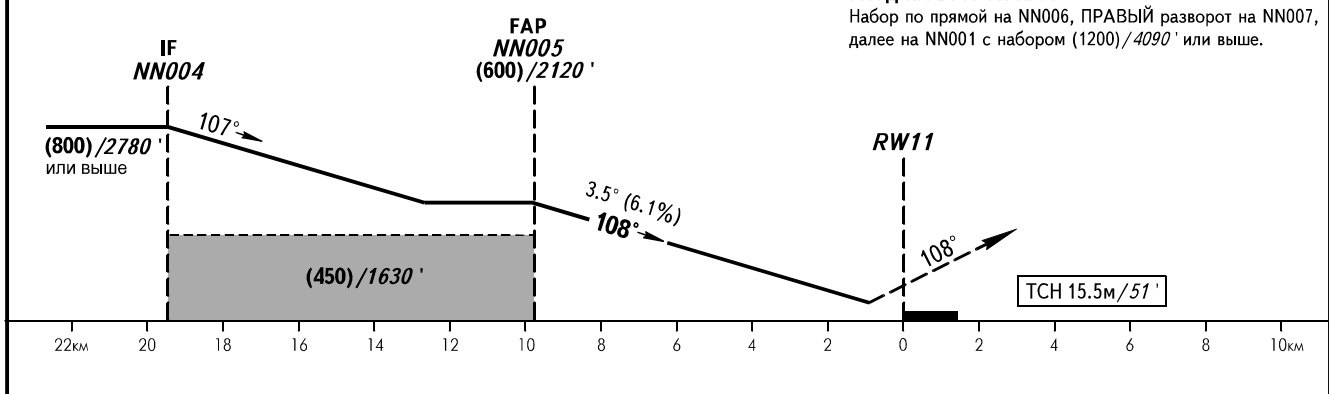
НИКОЛАЕВСК-НА-АМУРЕ, РОССИЯ
НИКОЛАЕВСК-НА-АМУРЕ
GLS ВПП 11

ЭШЕЛОН ПЕРЕХОДА: **1**
ВЫСОТА ПЕРЕХОДА: **(2100)/7050'**
Наэр: **57м/187'**
Нпор: **46.0м/151'**



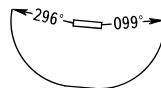
УХОД НА ВТОРОЙ КРУГ

Набор по прямой на NN006, ПРАВЫЙ разворот на NN007, далее на NN001 с набором (1200)/4090' или выше.



ОСА(Н)		МАСГ	А	В	С
ЗАХОД С ПРЯМОЙ	GLS Кат I	4.0%	92(46)/302'	95(49)/312'	98(52)/322'
	GLS Кат II	2.5%	154(108)/506'	158(112)/520'	162(116)/532'
ЗАХОД С КРУГА			180(120)/600'	220(160)/730'	300(245)/990'

Заход на посадку по кругу
севернее АД - ЗАПРЕЩЕН.
MAX IAS 250km/h/135KT



2 НМБВраQFE /НМБВраQNH рассчитана по минимальной температуре воздуха у земли на аэродроме -39.0°C.

Путевая скорость	км/ч	150	180	210	240	270	300	330	360	390
Путевая скорость	kt	81	97	113	130	146	162	178	195	210
Вертик. скорость снижения	м/сек	2.5	3.1	3.6	4.1	4.6	5.1	5.6	6.1	6.6
	фут/мин	500	600	700	801	901	1001	1101	1201	1301