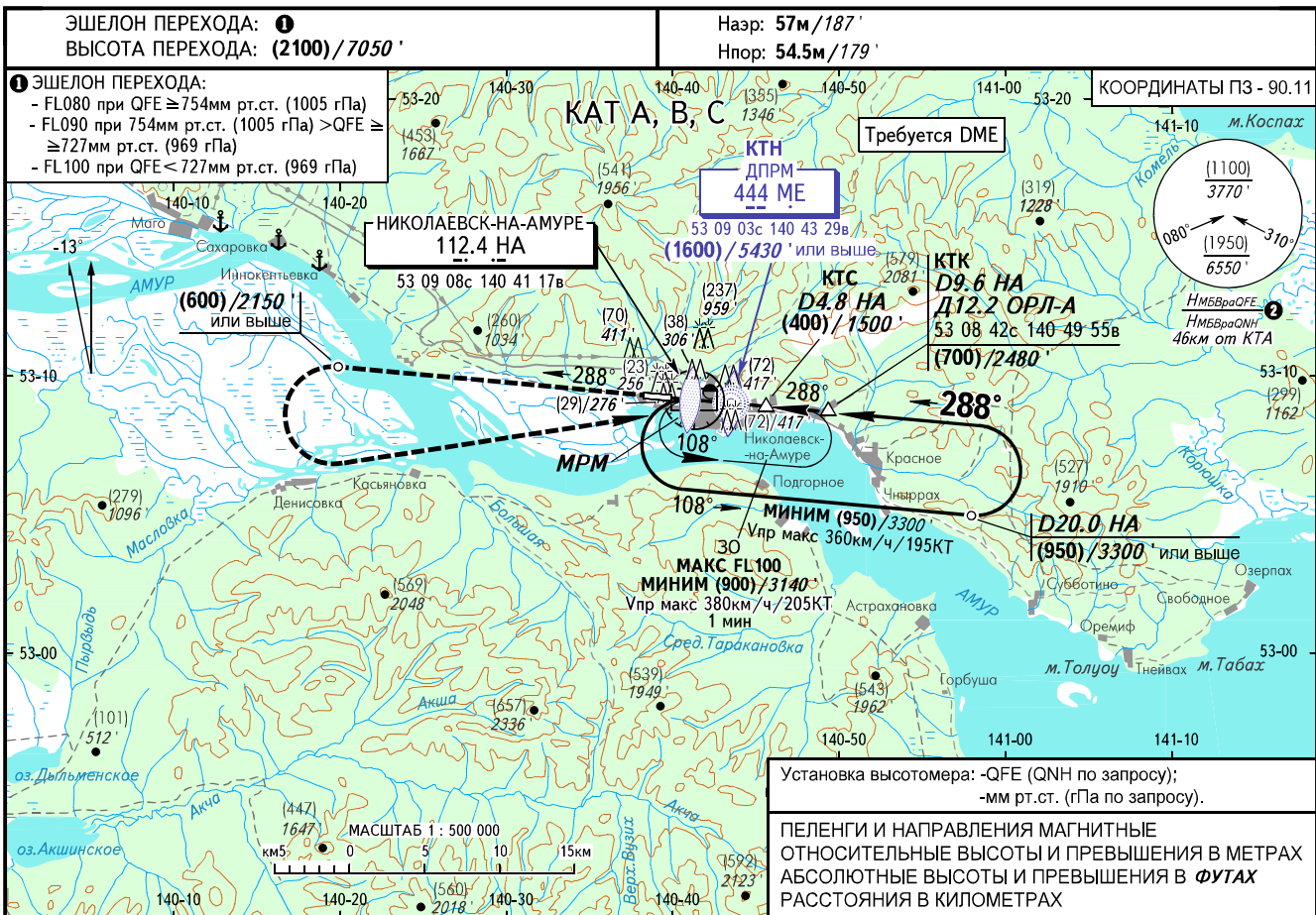


КАРТА ЗАХОДА
НА ПОСАДКУ
ПО ПРИБОРАМ

НИКОЛАЕВСК ВЫШКА 118.100

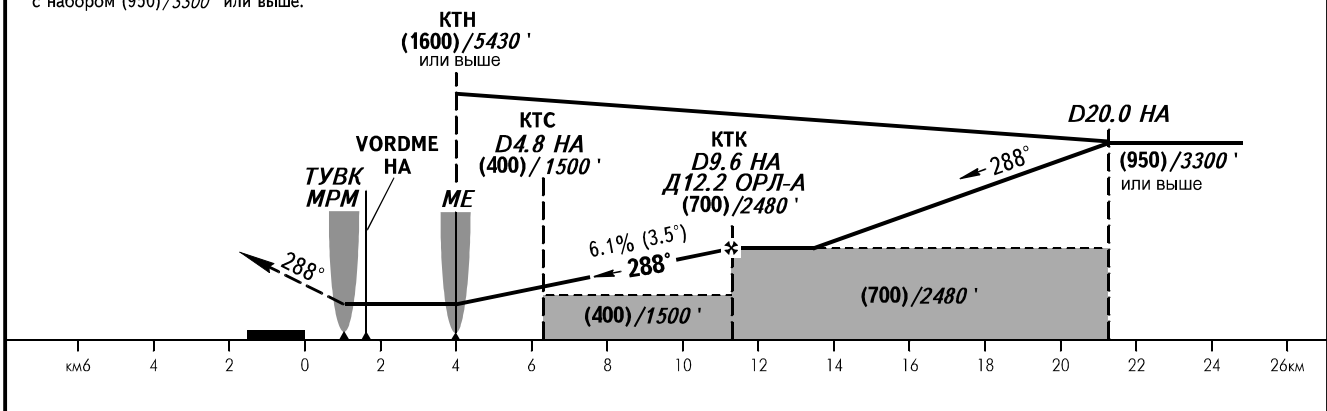
НИКОЛАЕВСК-НА-АМУРЕ, РОССИЯ
НИКОЛАЕВСК-НА-АМУРЕ
ОПРС (ДПРМ) У ВПП 29



УХОД НА ВТОРОЙ КРУГ

Набор по прямой (600)/2150' или выше,
ЛЕВЫЙ разворот на ДПРМ МЕ
с набором (950)/3300' или выше.

Расстояние от ДМЕ НА (км)	4.0	6.0	8.0	9.6
Угол снижения 3.5° Н, м/фут	(354)/1341'	(477)/1745'	(599)/2145'	(700)/2480'

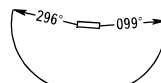


ОСА(Н)	A	B	C
ЗАХОД С ПРЯМОЙ	ОПРС (ДПРМ) с КТС	325(270)/1070'	
	ОПРС (ДПРМ) без КТС	455(400)/1500'	
ЗАХОД С КРУГА	455(400)/1500'		

ПРЕДУПРЕЖДЕНИЯ:
1. Разворот до ТУВК - ЗАПРЕЩЕН.
2. КТК фиксирована по ОРЛ-А Д12.2км, VORDME НА D9.6км.

② Н МБВраQFE / Н МБВраQNH рассчитана по минимальной температуре воздуха у земли на аэродроме -39.0°С.

Заход на посадку по кругу севернее АД - ЗАПРЕЩЕН.
Упр макс 250км/ч/135КТ



Путевая скорость	км/ч	150	180	210	240	270	300	330	360	390
Путевая скорость	kt	81	97	113	130	146	162	178	195	210
Вертик. скорость снижения	м/сек	2.5	3.1	3.6	4.1	4.6	5.1	5.6	6.1	6.6
	фут/мин	500	600	700	801	901	1001	1101	1201	1301

Отсчет времени для определения ТУВК не разрешается