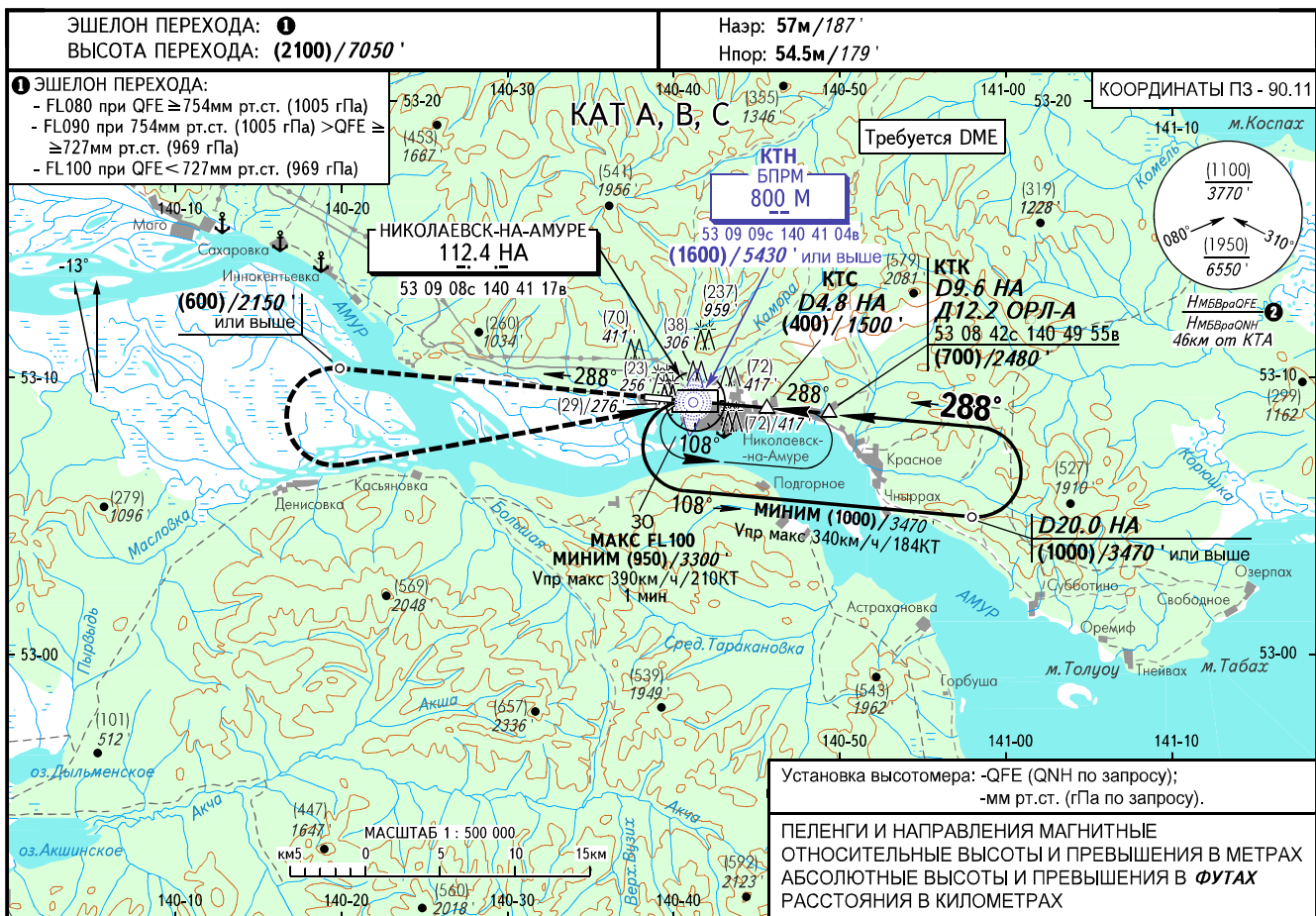


КАРТА ЗАХОДА
НА ПОСАДКУ
ПО ПРИБОРАМ

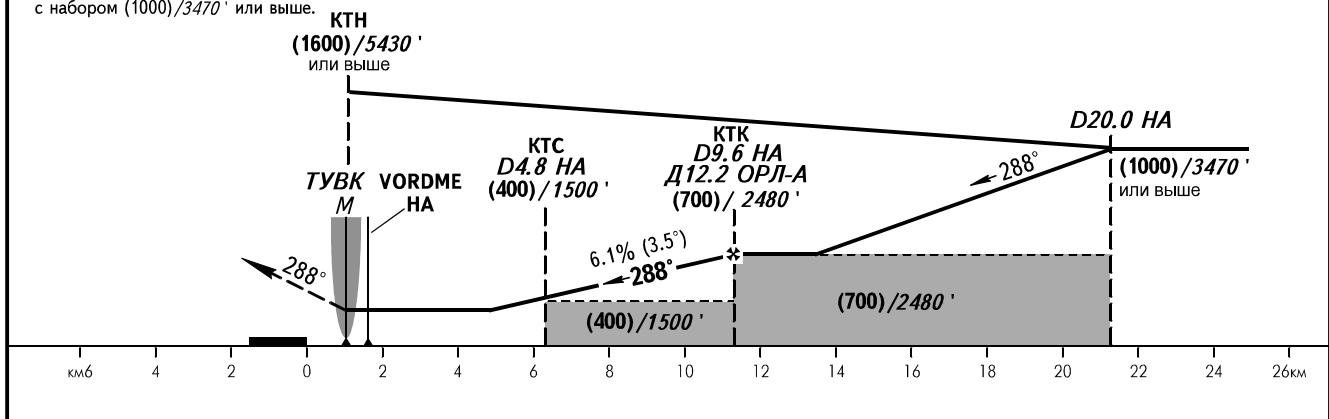
НИКОЛАЕВСК ВЫШКА 118.100

НИКОЛАЕВСК-НА-АМУРЕ, РОССИЯ
НИКОЛАЕВСК-НА-АМУРЕ
ОПРС (БПРМ) Z ВПП 29



УХОД НА ВТОРОЙ КРУГ
Набор по прямой (600)/2150' или выше,
ЛЕВЫЙ разворот на БПРМ М
с набором (1000)/3470' или выше.

| | | | | |
|-----------------------------|-------------|-------------|-------------|-------------|
| Расстояние от DME НА (км) | 4.0 | 6.0 | 8.0 | 9.6 |
| Угол снижения 3.5° Н, м/фут | (354)/1341' | (477)/1745' | (599)/2145' | (700)/2480' |



| | | | |
|----------------|---------------------|----------------|---|
| ОСА(Н) | A | B | C |
| ЗАХОД С ПРЯМОЙ | ОПРС (БПРМ) с КТС | 345(290)/1140' | |
| | ОПРС (БПРМ) без КТС | 455(400)/1500' | |
| ЗАХОД С КРУГА | 455(400)/1500' | | |

ПРЕДУПРЕЖДЕНИЯ:
1. Разворот до ТУВК - ЗАПРЕЩЕН.
2. КТК фиксирована по ОРЛ-А D12.2км, VORDME НА D9.6км.

② НИМБроQFE / НИМБроQNH рассчитана по минимальной температуре воздуха у земли на аэродроме -39.0°С.

Заход на посадку по кругу севернее АД - ЗАПРЕЩЕН.
Упр макс 250км/ч/135КТ

| | | | | | | | | | | |
|---------------------------|---------|-----|-----|-----|-----|-----|------|------|------|------|
| Путевая скорость | км/ч | 150 | 180 | 210 | 240 | 270 | 300 | 330 | 360 | 390 |
| Путевая скорость | kt | 81 | 97 | 113 | 130 | 146 | 162 | 178 | 195 | 210 |
| Вертик. скорость снижения | м/сек | 2.5 | 3.1 | 3.6 | 4.1 | 4.6 | 5.1 | 5.6 | 6.1 | 6.6 |
| | фут/мин | 500 | 600 | 700 | 801 | 901 | 1001 | 1101 | 1201 | 1301 |
| ТУВК над БПРМ М | | | | | | | | | | |

Отсчет времени для определения ТУВК не разрешается