

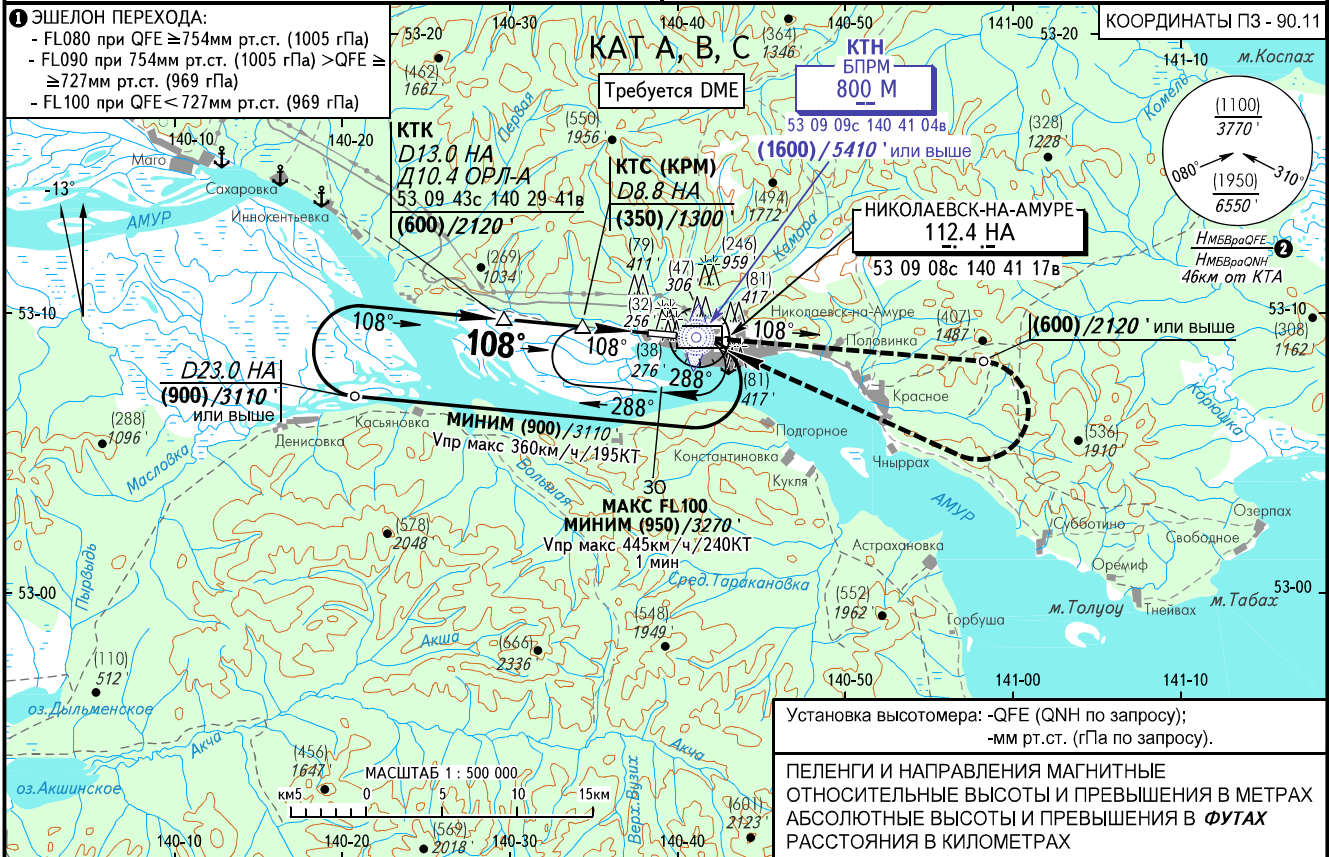
КАРТА ЗАХОДА  
НА ПОСАДКУ  
ПО ПРИБОРАМ

НИКОЛАЕВСК ВЫШКА 118.100

НИКОЛАЕВСК-НА-АМУРЕ, РОССИЯ  
НИКОЛАЕВСК-НА-АМУРЕ  
ОПРС (БПРМ) Z обратного старта ВПП 11

ЭШЕЛОН ПЕРЕХОДА: ①  
ВЫСОТА ПЕРЕХОДА: (2100)/7050'

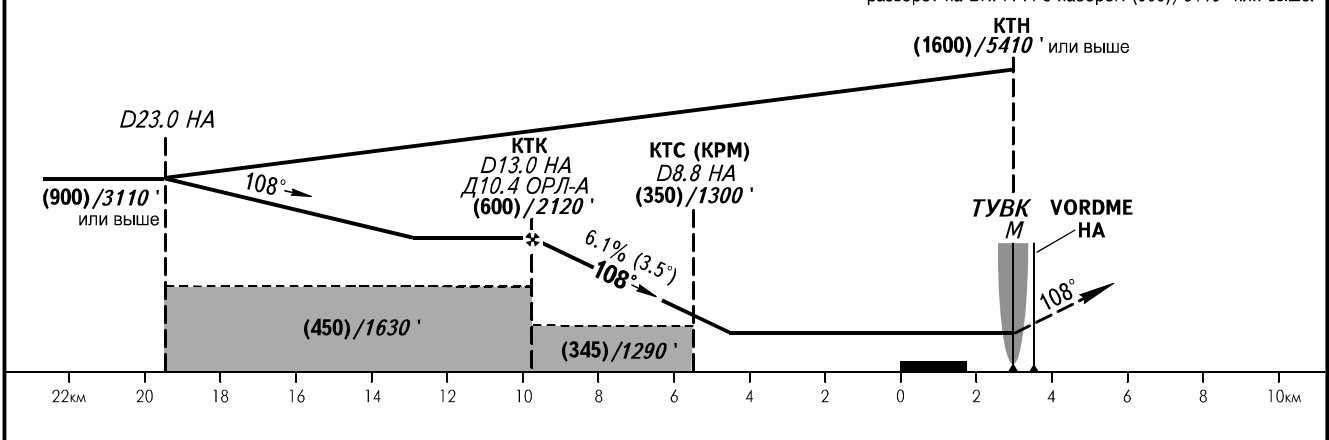
Наэр 57м/187'  
Нпор: 46.0м/151'



Расстояние от DME НА (км)	13.0	12.0	10.0	8.0
Угол снижения 3.5° Н, м/фут	(600)/2120'	(541)/1927'	(418)/1523'	(296)/1123'

Установка высотомера: -QFE (QNH по запросу);  
-мм рт.ст. (гПа по запросу).

ПЕЛЕНГИ И НАПРАВЛЕНИЯ МАГНИТНЫЕ  
ОТНОСИТЕЛЬНЫЕ ВЫСОТЫ И ПРЕВЫШЕНИЯ В МЕТРАХ  
АБСОЛЮТНЫЕ ВЫСОТЫ И ПРЕВЫШЕНИЯ В ФУТАХ  
РАССТОЯНИЯ В КИЛОМЕТРАХ



ОСА(Н)		A	B	C
ЗАХОД С ПРЯМОЙ	ОПРС (БПРМ) с КТК обратного старта		335(285)/1100'	
	ОПРС (БПРМ) без КТК обратного старта		395(345)/1300'	
ЗАХОД С КРУГА			395(335)/1300'	

**ПРЕДУПРЕЖДЕНИЯ:**  
1. Разворот до ТУВК - ЗАПРЕЩЕН.  
2. КТК фиксирована по ОРЛ-А D10.4км, VORDME НА D13.0км.

② Н МБВроQFE / Н МБВроQNH рассчитана по минимальной температуре воздуха у земли на аэродроме -39.0°С.

Путевая скорость	км/ч	150	180	210	240	270	300	330	360	390	
Путевая скорость	kt	81	97	113	130	146	162	178	195	210	
Вертик. скорость снижения	м/сек	2.5	3.1	3.6	4.1	4.6	5.1	5.6	6.1	6.6	
	фут/мин	500	600	700	801	901	1001	1101	1201	1301	
ТУВК над БПРМ М		Отсчет времени для определения ТУВК не разрешается									