

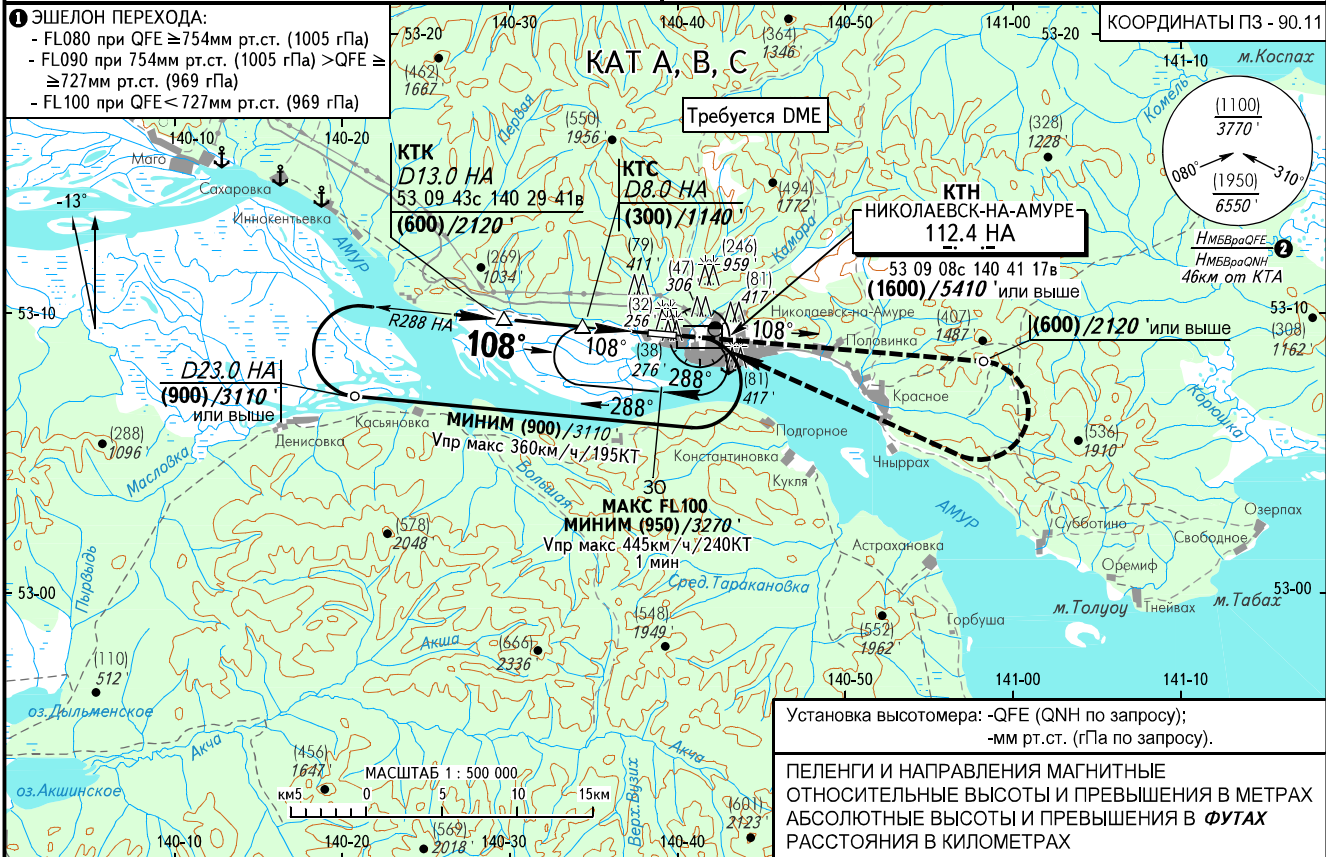
КАРТА ЗАХОДА
НА ПОСАДКУ
ПО ПРИБОРАМ

НИКОЛАЕВСК ВЫШКА 118.100

НИКОЛАЕВСК-НА-АМУРЕ, РОССИЯ
НИКОЛАЕВСК-НА-АМУРЕ
VOR ВПП 11

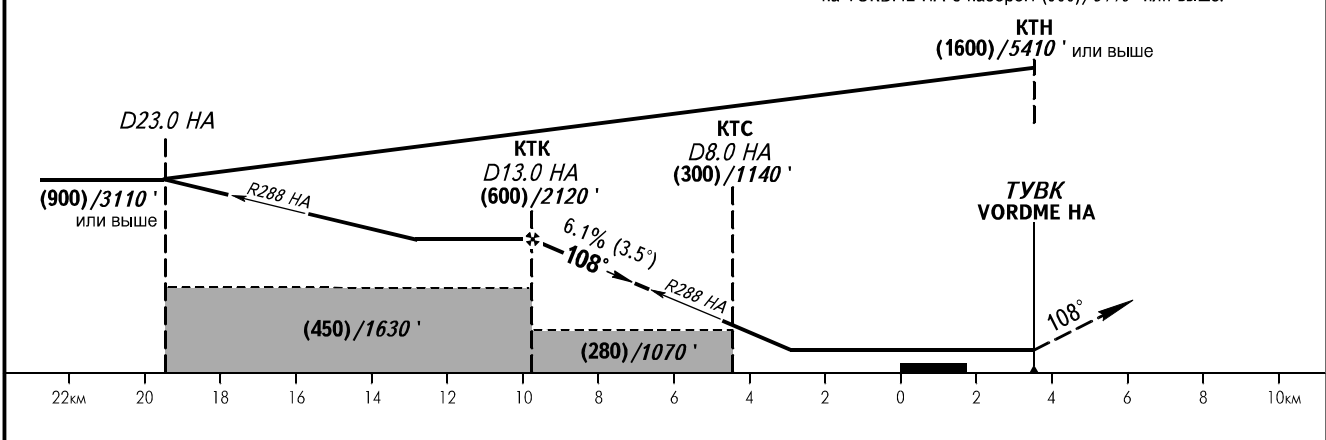
ЭШЕЛОН ПЕРЕХОДА: ①
ВЫСОТА ПЕРЕХОДА: (2100)/7050'

Наэр 57м/187'
Нпор: 46.0м/151'



Расстояние от DME НА (км)	13.0	12.0	10.0	8.0
Угол снижения 3.5° Н, м/фут	(600)/2120'	(541)/1927'	(418)/1523'	(300)/1140'

УХОД НА ВТОРОЙ КРУГ
Набор по прямой (600)/2120' или выше, ПРАВЫЙ разворот на VORDME НА с набором (900)/3110' или выше.



ОСА(Н)	МАСГ	А	В	С
ЗАХОД С ПРЯМОЙ	VOR с КТС 3.1%	250(205)/820'		
	VOR с КТС 2.5%	280(235)/920'		
	VOR без КТС 2.5%	325(280)/1070'		
ЗАХОД С КРУГА		325(270)/1070'		

ПРЕДУПРЕЖДЕНИЯ:
1. Разворот до ТУВК - ЗАПРЕЩЕН.
2. КТК фиксируется по VORDME НА D13.0км.

Заход на посадку по кругу севернее АД - ЗАПРЕЩЕН.
Упр макс 250км/ч/135КТ

② Н МБВРАОФЕ / Н МБВРАОНИ рассчитана по минимальной температуре воздуха у земли на аэродроме -39.0°С.

Путевая скорость	км/ч	150	180	210	240	270	300	330	360	390
Путевая скорость	kt	81	97	113	130	146	162	178	195	210
Вертик. скорость снижения	м/сек	2.5	3.1	3.6	4.1	4.6	5.1	5.6	6.1	6.6
	фут/мин	500	600	700	801	901	1001	1101	1201	1301

ТУВК над VORDME НА

Отсчет времени для определения ТУВК не разрешается