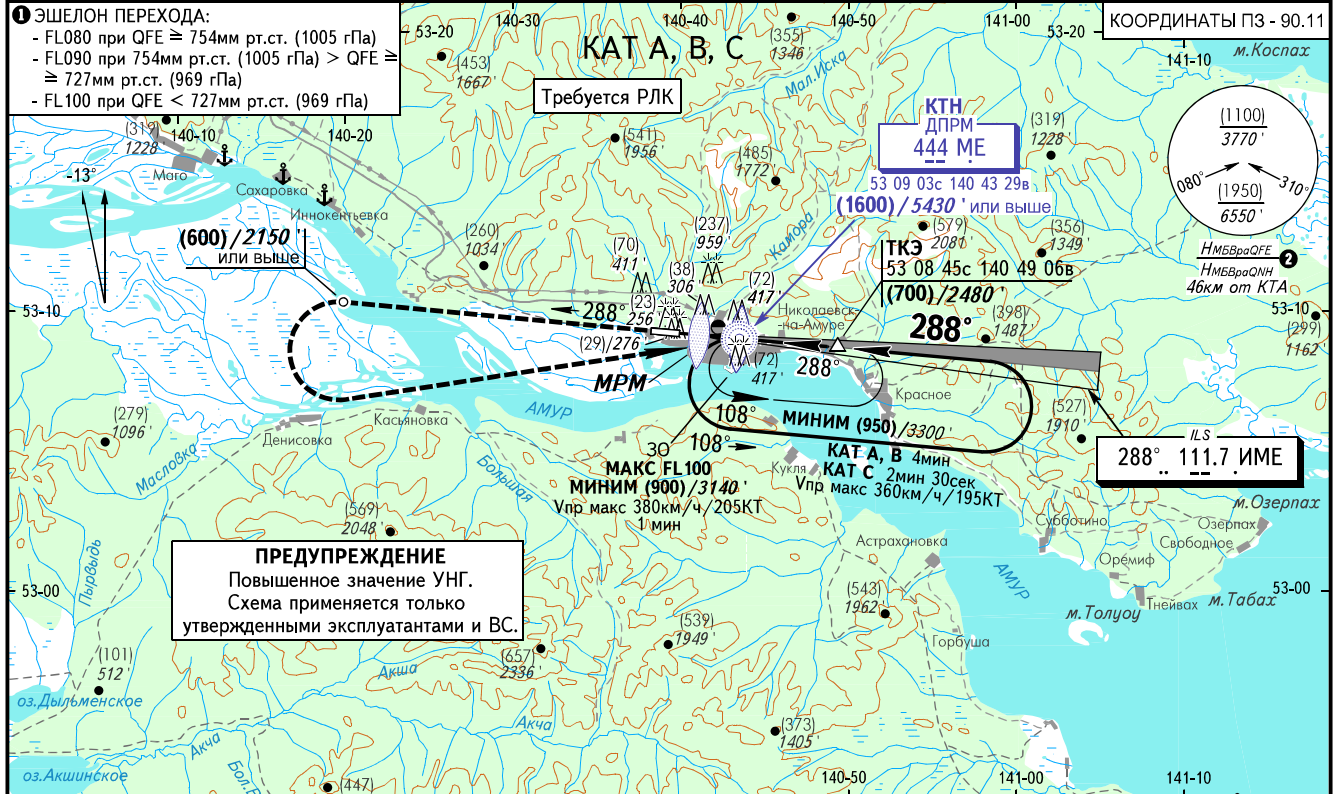


КАРТА ЗАХОДА  
НА ПОСАДКУ  
ПО ПРИБОРАМ

НИКОЛАЕВСК ВЫШКА 118.100

НИКОЛАЕВСК-НА-АМУРЕ, РОССИЯ  
НИКОЛАЕВСК-НА-АМУРЕ  
ILS W ВПП 29

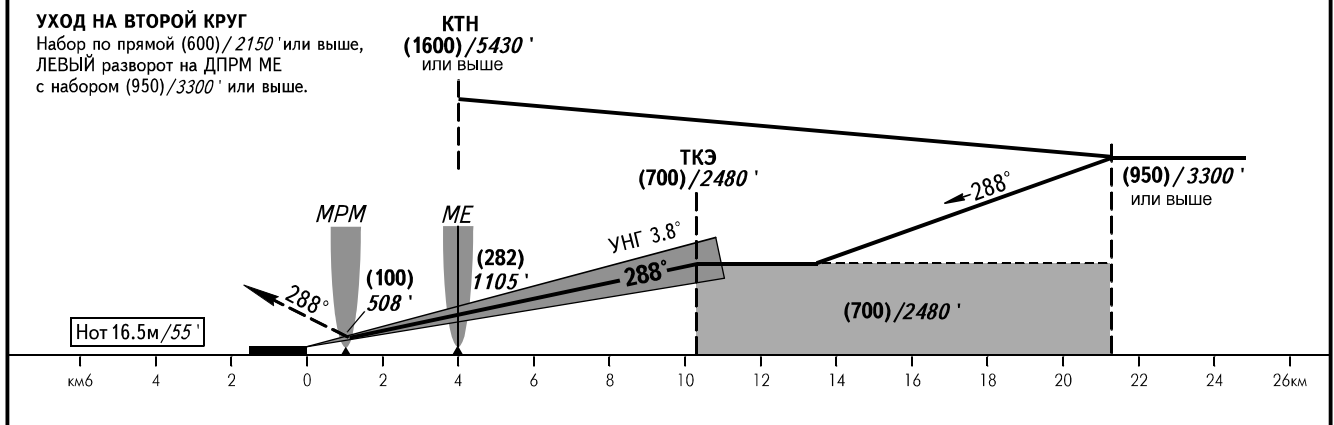
ЭШЕЛОН ПЕРЕХОДА: ① ВЫСОТА ПЕРЕХОДА: (2100)/7050'	Наэр: 57м/187' Нпор: 54.5м/179'
---	------------------------------------



**ПРЕДУПРЕЖДЕНИЕ**  
Повышенное значение УНГ.  
Схема применяется только  
утвержденными эксплуатантами и ВС.

Установка высотомера: -QFE (QNH по запросу);  
-мм рт.ст. (гПа по запросу).

ПЕЛЕНГИ И НАПРАВЛЕНИЯ МАГНИТНЫЕ  
ОТНОСИТЕЛЬНЫЕ ВЫСОТЫ И ПРЕВЫШЕНИЯ В МЕТРАХ  
АБСОЛЮТНЫЕ ВЫСОТЫ И ПРЕВЫШЕНИЯ В **ФУТАХ**  
РАССТОЯНИЯ В КИЛОМЕТРАХ

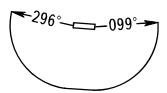


ОСА(Н)		A	B	C
ЗАХОД С ПРЯМОЙ	ILS Кат I	110(55)/361'	115(60)/378'	119(64)/391'
ЗАХОД С КРУГА		180(120)/591'	220(160)/722'	300(245)/985'

**ПРЕДУПРЕЖДЕНИЯ**  
Индикацию RAPI не использовать.

② НМБВраQFE /НМБВраQNH рассчитана по минимальной температуре воздуха у земли на аэродроме -39.0°С.

Путевая скорость	км/ч	150	180	210	240	270	300	330	360	390
Путевая скорость	kt	81	97	113	130	146	162	178	195	210
Вертик. скорость снижения	м/сек	2.8	3.3	3.9	4.4	5.0	5.5	6.1	6.6	7.2
	фут/мин	541	650	758	866	974	1083	1191	1299	1407



ИЗМ: ILS.