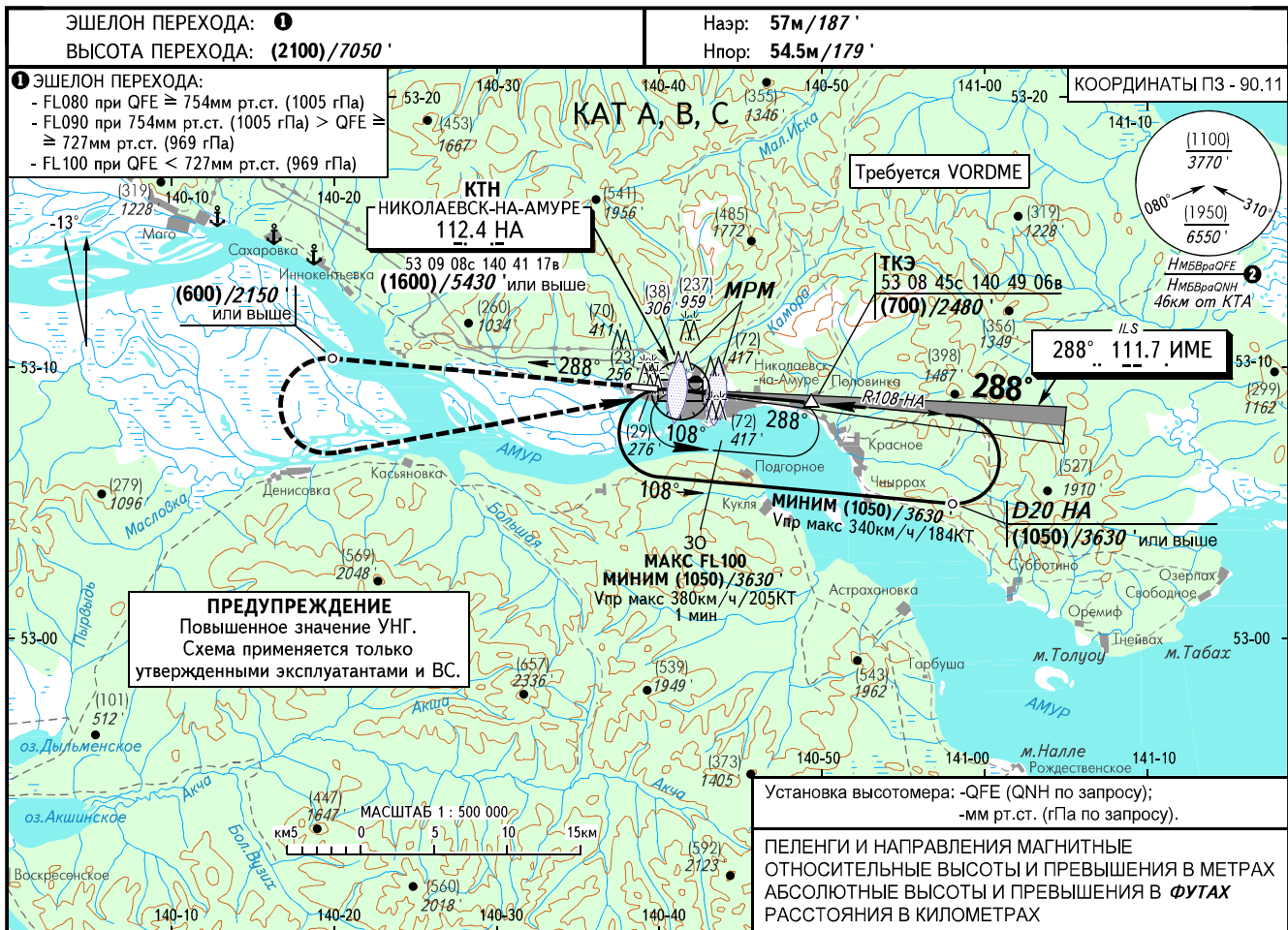


КАРТА ЗАХОДА
НА ПОСАДКУ
ПО ПРИБОРАМ

НИКОЛАЕВСК ВЫШКА 118.100

НИКОЛАЕВСК-НА-АМУРЕ, РОССИЯ
НИКОЛАЕВСК-НА-АМУРЕ
ILS Y ВПП 29



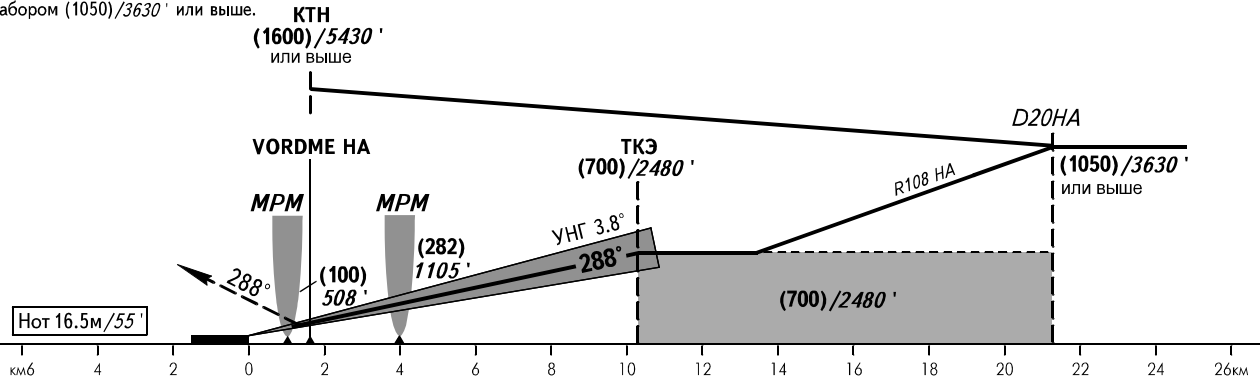
ПРЕДУПРЕЖДЕНИЕ
Повышенное значение УНГ.
Схема применяется только
утвержденными эксплуатантами и ВС.

Установка высотомера: -QFE (QNH по запросу);
-мм рт.ст. (гПа по запросу).

ПЕЛЕНГИ И НАПРАВЛЕНИЯ МАГНИТНЫЕ
ОТНОСИТЕЛЬНЫЕ ВЫСОТЫ И ПРЕВЫШЕНИЯ В МЕТРАХ
АБСОЛЮТНЫЕ ВЫСОТЫ И ПРЕВЫШЕНИЯ В **ФУТАХ**
РАССТОЯНИЯ В КИЛОМЕТРАХ

УХОД НА ВТОРОЙ КРУГ

Набор по прямой (600)/2150' или выше,
ЛЕВЫЙ разворот на VORDME НА
с набором (1050)/3630' или выше.



ОСА(Н)		A	B	C
ЗАХОД С ПРЯМОЙ	ILS Кат I	110 (55)/361'	115 (60)/378'	119 (64)/391'
ЗАХОД С КРУГА		180 (120)/591'	220 (160)/722'	300 (245)/985'

ПРЕДУПРЕЖДЕНИЯ
Индикацию RAPI не использовать.

② НМБВраQFE /НМБВраQNH рассчитана по минимальной
температуре воздуха у земли на аэродроме -39.0°С.

Заход на посадку по кругу
севернее АД - ЗАПРЕЩЕН.
Vпр макс 250км/ч/135КТ

Путевая скорость	км/ч	150	180	210	240	270	300	330	360	390
Путевая скорость	kt	81	97	113	130	146	162	178	195	210
Вертик. скорость снижения	м/сек	2.8	3.3	3.9	4.4	5.0	5.5	6.1	6.6	7.2
	фут/мин	541	650	758	866	974	1083	1191	1299	1407

ИЗМ: Высота выхода на КТН.