

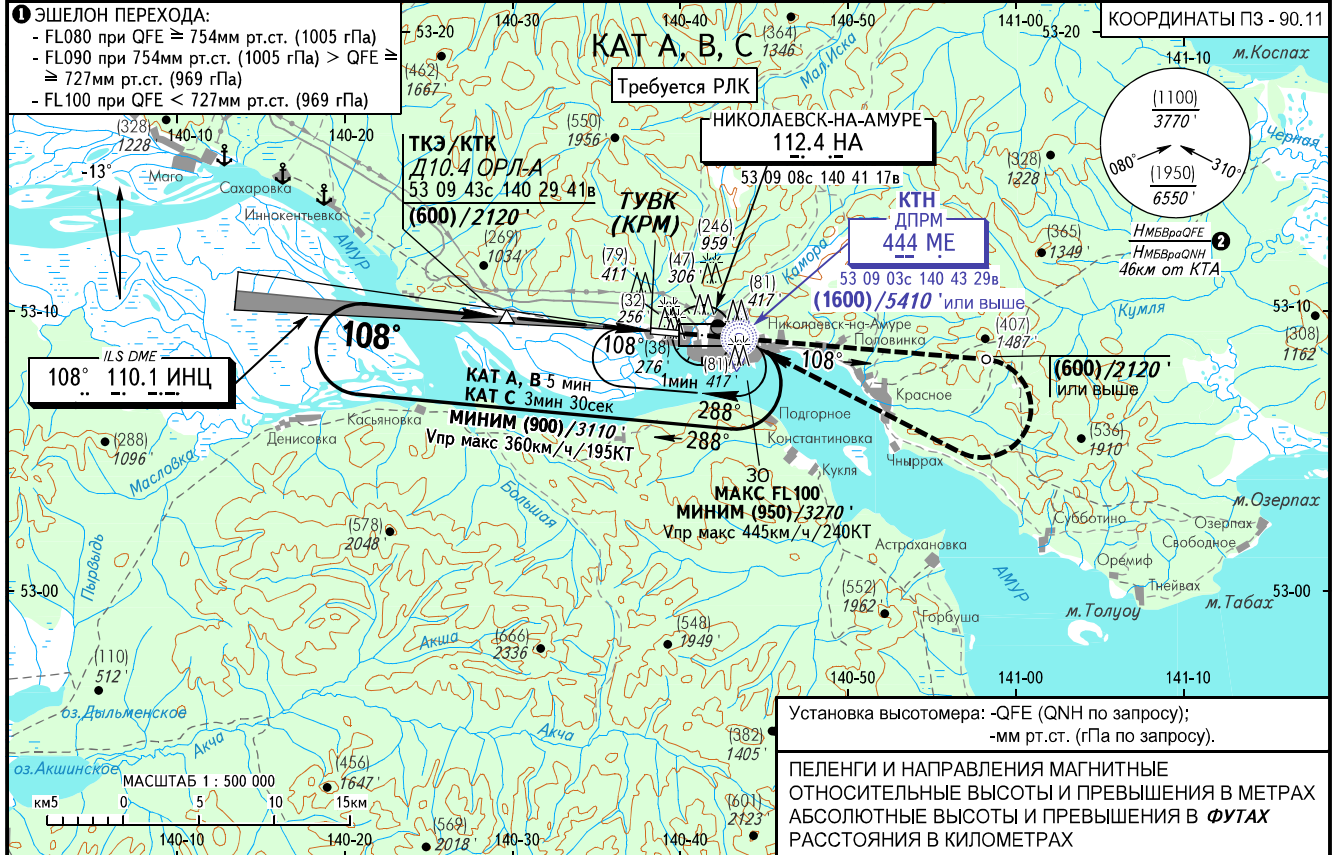
КАРТА ЗАХОДА  
НА ПОСАДКУ  
ПО ПРИБОРАМ

НИКОЛАЕВСК ВЫШКА 118.100

НИКОЛАЕВСК-НА-АМУРЕ, РОССИЯ  
НИКОЛАЕВСК-НА-АМУРЕ  
ILS X или КРМ X ВПП 11

ЭШЕЛОН ПЕРЕХОДА: ①  
ВЫСОТА ПЕРЕХОДА: (2100)/7050'

Наэр: 57м/187'  
Нпор: 46.0м/151'

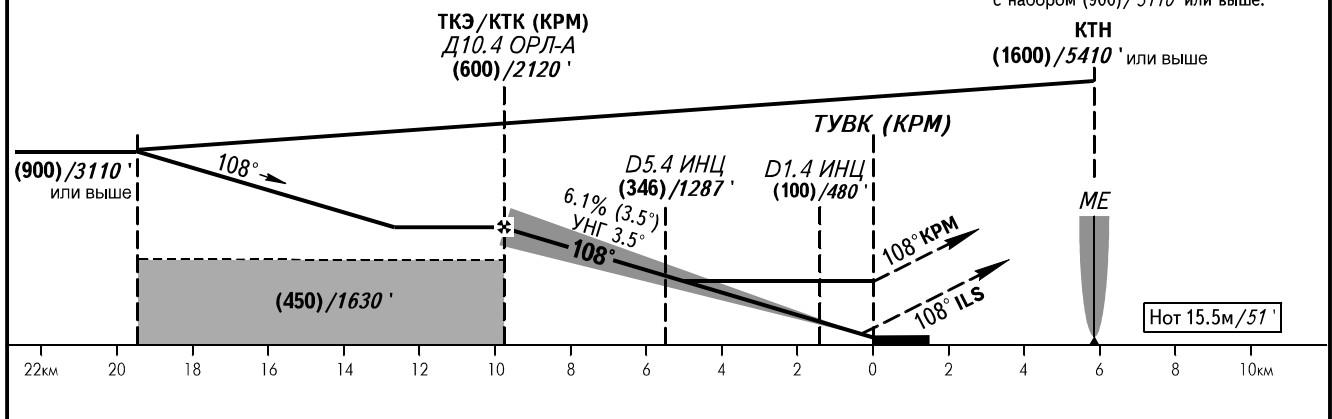


Установка высотомера: -QFE (QNН по запросу);  
-мм рт.ст. (гПа по запросу).

ПЕЛЕНГИ И НАПРАВЛЕНИЯ МАГНИТНЫЕ  
ОТНОСИТЕЛЬНЫЕ ВЫСОТЫ И ПРЕВЫШЕНИЯ В МЕТРАХ  
АБСОЛЮТНЫЕ ВЫСОТЫ И ПРЕВЫШЕНИЯ В **ФУТАХ**  
РАССТОЯНИЯ В КИЛОМЕТРАХ

Расстояние от ДМЕ НА (км)	13.0	12.0	10.0	8.0	
УНГ 3.5°	Н, м/фут	(600)/2120'	(541)/1927'	(418)/1523'	(296)/1123'

**УХОД НА ВТОРОЙ КРУГ**  
Набор на прямой (600)/2120' или выше,  
ПРАВЫЙ разворот на ДПРМ МЕ  
с набором (900)/3110' или выше.



ОСА(Н)		МАСГ	А	В	С
ЗАХОД С ПРЯМОЙ	ILS Кат I	4.0%	92 (46)/302'	95 (49)/312'	98 (52)/322'
	ILS Кат I	2.5%	136 (90)/447'	139 (93)/456'	143 (97)/470'
	КРМ	2.5%	355 (310)/1170'		
ЗАХОД С КРУГА			355 (300)/1170'		

**ПРЕДУПРЕЖДЕНИЯ:**

- Для КРМ запрещается разворот до ТУВК.
- Показания дальности ДМЕ ИНЦ от порога ВПП 11.
- КТК (КРМ) фиксирована по ОРЛ-А Д10.4км.

② НМБвраQFE /НМБвраQNН рассчитана по минимальной температуре воздуха у земли на аэродроме -39.0°С.

Заход на посадку по кругу севернее АД - ЗАПРЕЩЕН.  
Упр макс 250км/ч/135КТ

Путевая скорость	км/ч	150	180	210	240	270	300	330	360	390	
		kt	81	97	113	130	146	162	178	195	210
Вертик. скорость снижения	м/сек	2.5	3.1	3.6	4.1	4.6	5.1	5.6	6.1	6.6	
	фут/мин	500	600	700	801	901	1001	1101	1201	1301	
КТК-ТУВК (КРМ) на 9.6км		мин:сек	3:49	3:11	2:44	2:23	2:07	1:55	1:44	1:36	1:28