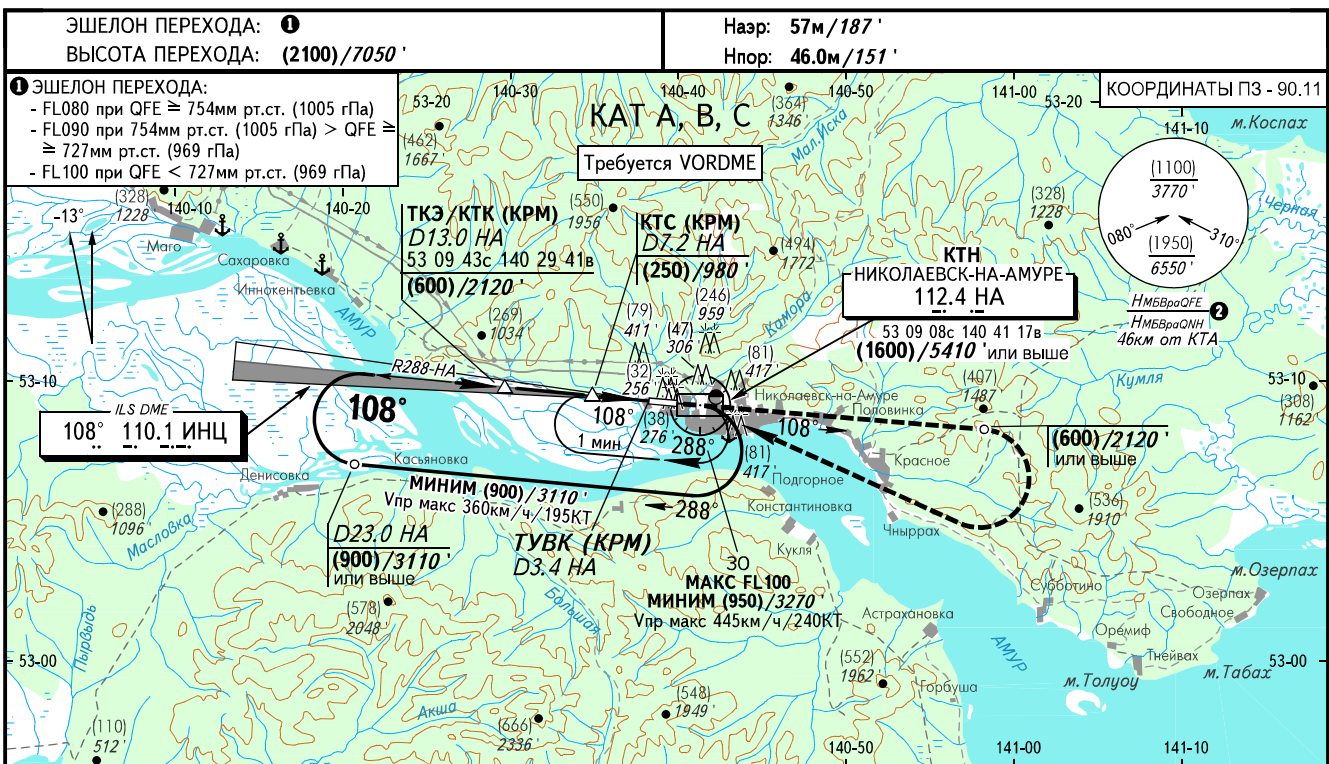


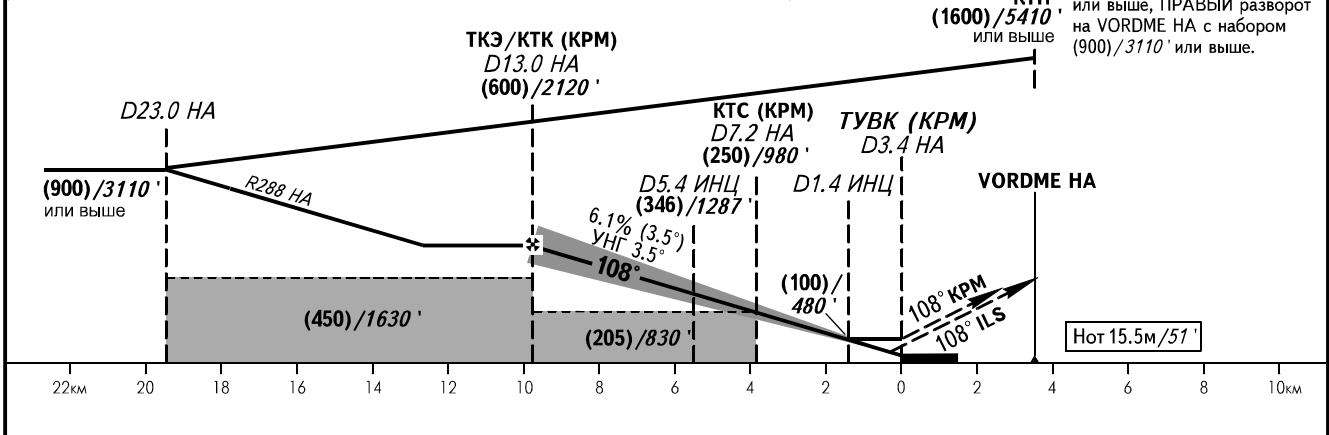
КАРТА ЗАХОДА
НА ПОСАДКУ
ПО ПРИБОРАМ

НИКОЛАЕВСК ВЫШКА 118.100

НИКОЛАЕВСК-НА-АМУРЕ, РОССИЯ
НИКОЛАЕВСК-НА-АМУРЕ
ILS Y или КРМ Y ВПП 11



Расстояние от DME НА (км)	13.0	12.0	10.0	8.0	6.0	
УНГ 3.5°	Н, м/фут	(600)/2120'	(541)/1927'	(418)/1523'	(296)/1123'	(174)/722'



ОСА(Н)		МАСГ	А	В	С
ЗАХОД С ПРЯМОЙ	ILS Кат I	4.0%	92 (46)/302'	95 (49)/312'	98 (52)/322'
	ILS Кат I	2.5%	136 (90)/447'	139 (93)/456'	143 (97)/470'
	КРМ с КТС	4.0%		140 (95)/460'	
	КРМ с КТС	2.5%		215 (165)/710'	
ЗАХОД С КРУГА			250 (205)/830'	250 (205)/830'	300 (245)/990'

ПРЕДУПРЕЖДЕНИЯ:
1. Для КРМ запрещается разворот до ТУВК.
2. Показания дальности DME ИНЦ от порога ВПП 11.
3. КТК (КРМ) фиксирована по DME НА D13.0км.

② НМБРАОФЕ/НМБРАОИИ рассчитана по минимальной температуре воздуха у земли на аэродроме -39.0°C.

Заход на посадку по кругу севернее АД - ЗАПРЕЩЕН.
Впр макс 250км/ч/135КТ

Путевая скорость	км/ч	150	180	210	240	270	300	330	360	390
Путевая скорость	kt	81	97	113	130	146	162	178	195	210
Вертик. скорость снижения	м/сек	2.5	3.1	3.6	4.1	4.6	5.1	5.6	6.1	6.6
	фут/мин	500	600	700	801	901	1001	1101	1201	1301
ТУВК (КРМ) на D3.4 НА		Отсчет времени для определения ТУВК не разрешается								