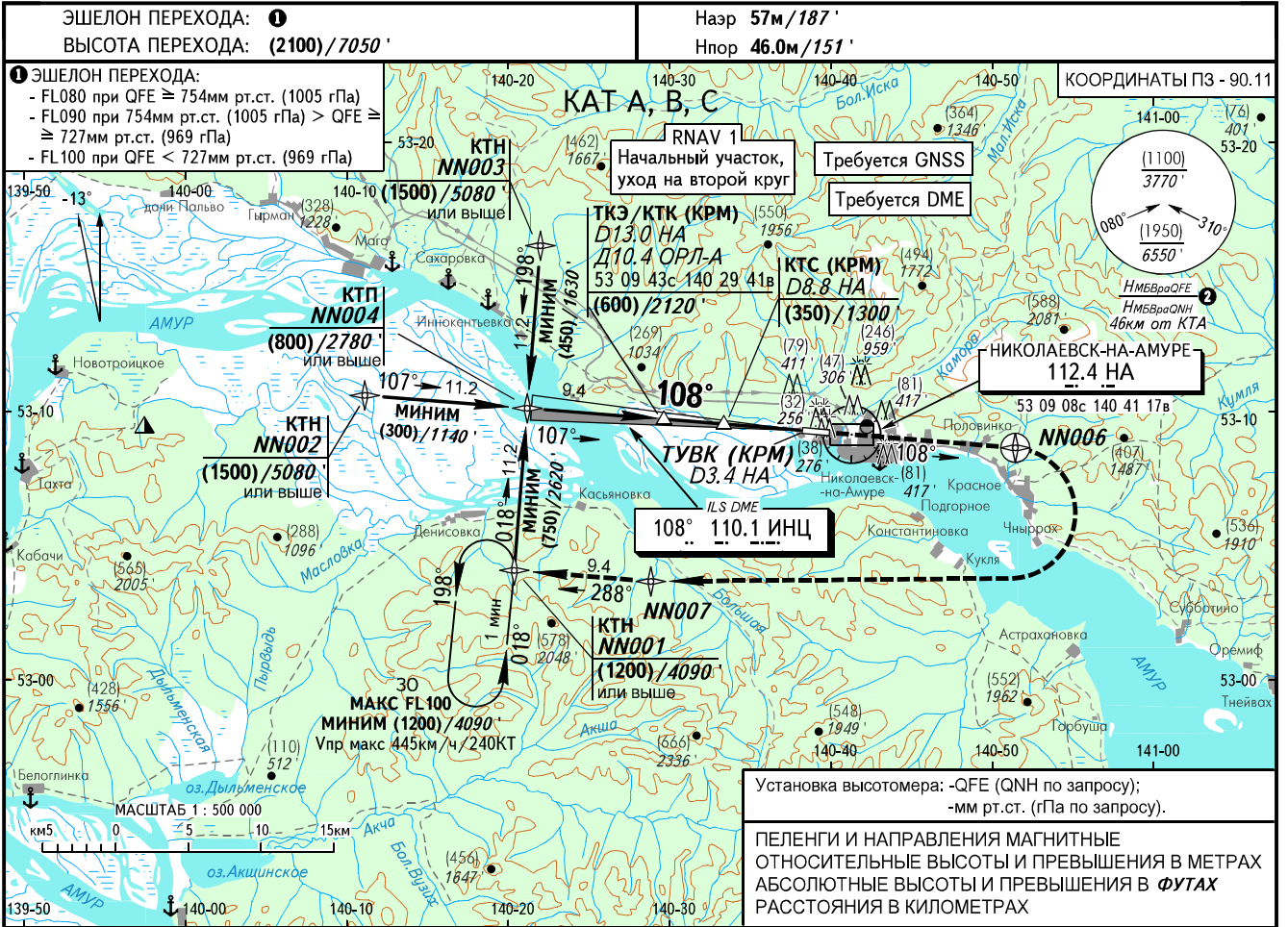


КАРТА ЗАХОДА
НА ПОСАДКУ
ПО ПРИБОРАМ

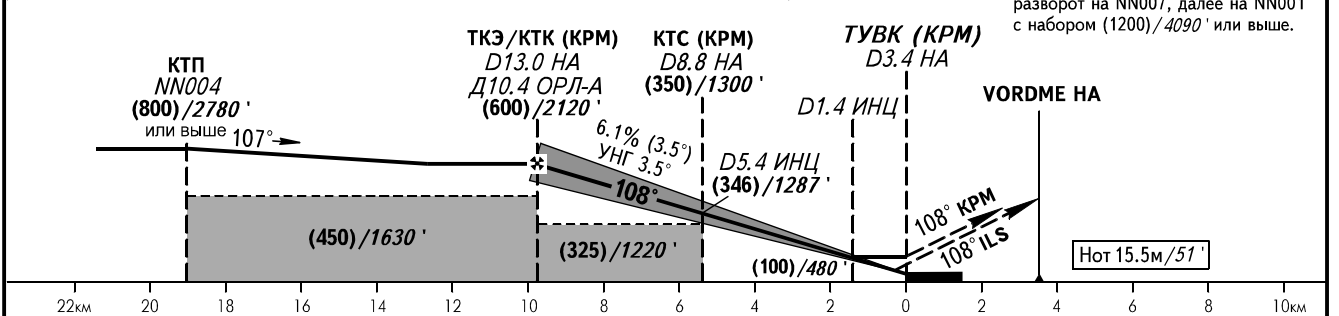
НИКОЛАЕВСК ВЫШКА 118.100

НИКОЛАЕВСК-НА-АМУРЕ, РОССИЯ
НИКОЛАЕВСК-НА-АМУРЕ
ILS Z или KRM Z ВПП 11



Расстояние от DME НА (км)	13.0	12.0	10.0	8.0	6.0
УНГ 3.5°	Н, м/фут (600)/2120'	(541)/1927'	(418)/1523'	(296)/1123'	(174)/722'

УХОД НА ВТОРОЙ КРУГ
Набор по прямой на NN006, ПРАВЫЙ разворот на NN007, далее на NN001 с набором (1200)/4090' или выше.



ОСА(Н)		МАСГ	A	B	C
ЗАХОД С ПРЯМОЙ	ILS Кат I	4.0%	92 (46)/302'	95 (49)/312'	98 (52)/322'
	ILS Кат I	2.5%	154 (108)/506'	158 (112)/519'	162 (116)/532'
	КРМ с КТС	4.0%	140 (95)/460'		
	КРМ с КТС	2.5%	210 (165)/690'		
ЗАХОД С КРУГА			375 (325)/1240'		

ПРЕДУПРЕЖДЕНИЯ:

- Показания дальности DME ИНЦ от порога ВПП 11.
- КТК (КРМ) фиксирована по ОРЛ-А D10.4км, DME D13.0 НА.

② НМБвраQFE / НМБвраQNH рассчитана по минимальной температуре воздуха у земли на аэродроме -39.0°C.

Заход на посадку по кругу севернее АД - ЗАПРЕЩЕН.
Упр макс 250км/ч/135КТ

Путевая скорость	км/ч	150	180	210	240	270	300	330	360	390
Путевая скорость	kt	81	97	113	130	146	162	178	195	210
Вертик. скорость снижения	м/сек	2.5	3.1	3.6	4.1	4.6	5.1	5.6	6.1	6.6
	фут/мин	500	600	700	801	901	1001	1101	1201	1301

ТУВК (КРМ) на D3.4 НА

Отсчет времени для определения ТУВК не разрешается