

КАРТА СТАНДАРТНОГО ПРИБЫТИЯ
ПО ПРИБОРАМ

НИКОЛАЕВСК-НА-АМУРЕ, РОССИЯ

НИКОЛАЕВСК-НА-АМУРЕ

ВПП 11/29

ЭШЕЛОН
ПЕРЕХОДА: 2

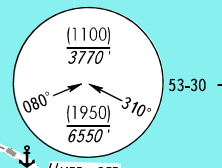
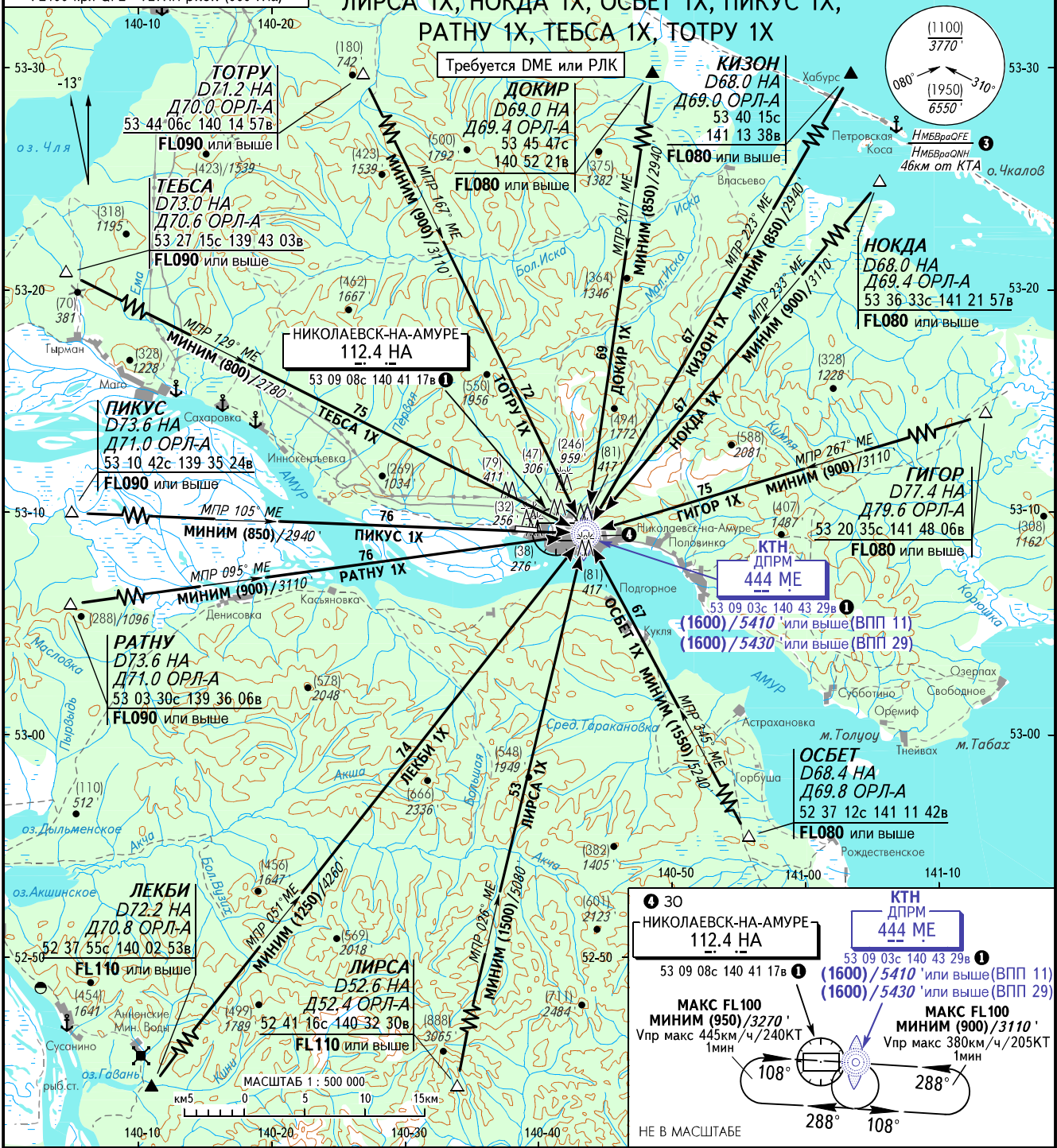
2 ЭШЕЛОН ПЕРЕХОДА:

- FL080 при QFE ≥ 754мм рт.ст. (1005 гПа)
- FL090 при 754мм рт.ст. (1005 гПа) > QFE ≥ 727мм рт.ст. (969 гПа)
- FL100 при QFE < 727мм рт.ст. (969 гПа)

КОординАТЫ ПЗ - 90.02

1 КОординАТЫ ПЗ - 90.11

КАТ А, В, С
ГИГОР 1X, ДОКИР 1X, КИЗОН 1X, ЛЕКБИ 1X,
ЛИРСА 1X, НОКДА 1X, ОСБЕТ 1X, ПИКУС 1X,
РАТНУ 1X, ТЕБСА 1X, ТОТРУ 1X



30 НИКОЛАЕВСК-НА-АМУРЕ 112.4 НА

КТН ДПРМ 444 МЕ

53 09 08с 140 41 17в 1

МАКС FL100 МИНИМ (950)/3270' Упр макс 445км/ч/240КТ 1мин

МАКС FL100 МИНИМ (900)/3110' Упр макс 380км/ч/205КТ 1мин

НЕ В МАСШТАБЕ

НИКОЛАЕВСК ВЫШКА 118.100

3 НМБВраQFE / НМБВраQNH рассчитана по минимальной температуре воздуха у земли на аэродроме -39.0°C.

ПЕЛЕНГИ И НАПРАВЛЕНИЯ МАГНИТНЫЕ
ОТНОСИТЕЛЬНЫЕ ВЫСОТЫ И ПРЕВЫШЕНИЯ В МЕТРАХ
АБСОЛЮТНЫЕ ВЫСОТЫ И ПРЕВЫШЕНИЯ В ФУТАХ
РАССТОЯНИЯ В КИЛОМЕТРАХ

УЗМ: Высота выхода на КТН.