

КАРТА СТАНДАРТНОГО ПРИБЫТИЯ  
ПО ПРИБОРАМ

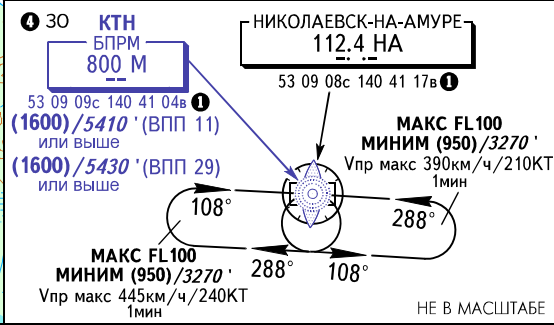
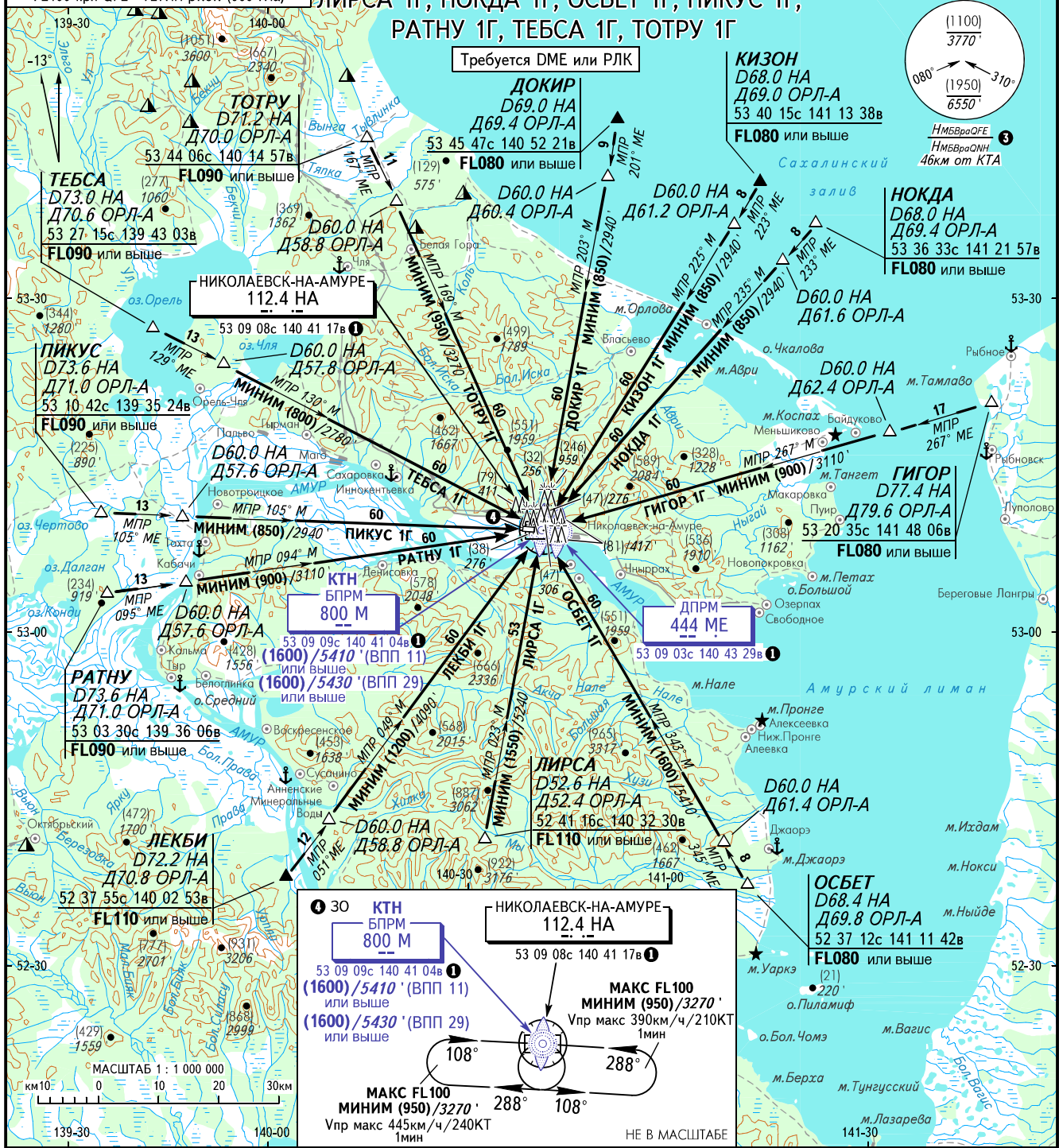
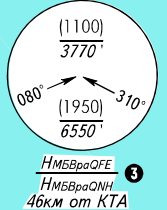
НИКОЛАЕВСК-НА-АМУРЕ, РОССИЯ  
НИКОЛАЕВСК-НА-АМУРЕ  
ВПП 11/29

ЭШЕЛОН  
ПЕРЕХОДА: 2

- 2 ЭШЕЛОН ПЕРЕХОДА:
- FL080 при QFE ≥ 754мм рт.ст. (1005 гПа)
  - FL090 при 754мм рт.ст. (1005 гПа) > QFE ≥ 727мм рт.ст. (969 гПа)
  - FL100 при QFE < 727мм рт.ст. (969 гПа)

КОординАТЫ ПЗ - 90.02  
1 КОординАТЫ ПЗ - 90.11

КАТ А, В, С  
ГИГОР 1Г, ДОКИР 1Г, КИЗОН 1Г, ЛЕКБИ 1Г,  
ЛИРСА 1Г, НОКДА 1Г, ОСБЕТ 1Г, ПИКУС 1Г,  
РАТНУ 1Г, ТЕБСА 1Г, ТОТРУ 1Г



НИКОЛАЕВСК ВЫШКА 118.100

3 НМБВраQFE / НМБВраQNH рассчитана по минимальной температуре воздуха у земли на аэродроме -39.0°C.

ПЕЛЕНГИ И НАПРАВЛЕНИЯ МАГНИТНЫЕ  
ОТНОСИТЕЛЬНЫЕ ВЫСОТЫ И ПРЕВЫШЕНИЯ В МЕТРАХ  
АБСОЛЮТНЫЕ ВЫСОТЫ И ПРЕВЫШЕНИЯ В ФУТАХ  
РАССТОЯНИЯ В КИЛОМЕТРАХ

ИЗМ: Высота выхода на КТН.