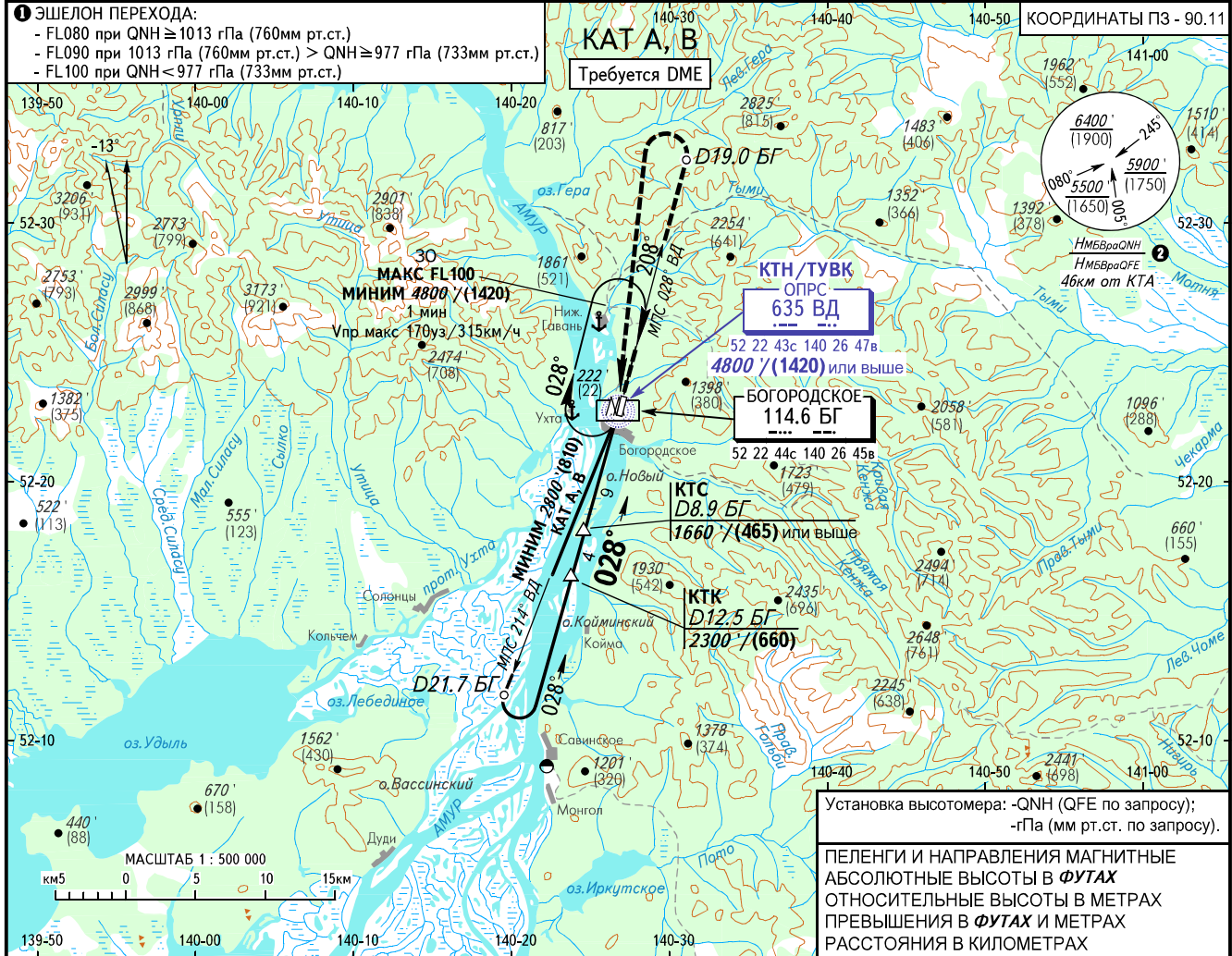


КАРТА ЗАХОДА
НА ПОСАДКУ
ПО ПРИБОРАМ

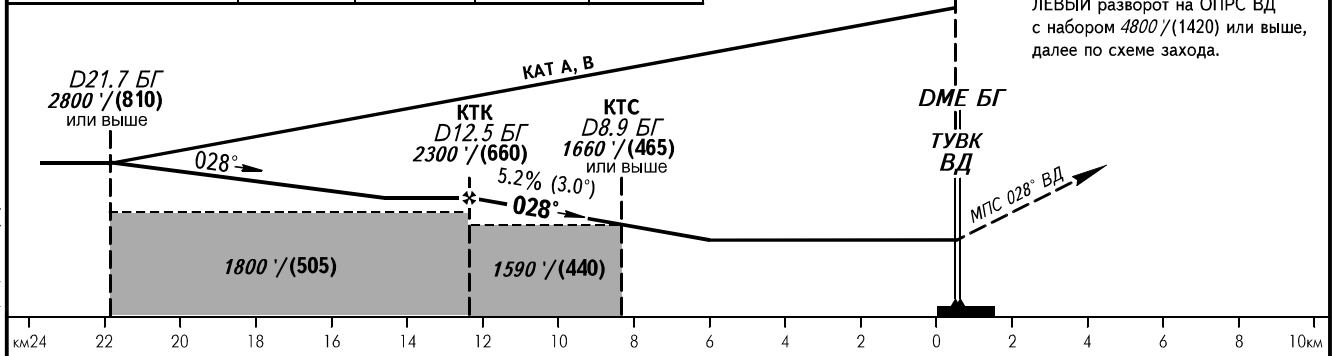
БОГОРОДСКОЕ ВЫШКА 118.500

БОГОРОДСКОЕ, РОССИЯ
БОГОРОДСКОЕ
ОПРС Х ВПП 03

ЭШЕЛОН ПЕРЕХОДА: 1	Наэр: 170 / 52м
ВЫСОТА ПЕРЕХОДА: 7000' / (2100)	Нпор: 151 / 46м



Расстояние до ДМЕ БГ	12	10	8	6
Высота	2200' / (625)	1860' / (520)	1520' / (420)	1180' / (315)



ОСА(Н)		МАСГ	A	B					
ЗАХОД С ПРЯМОЙ	ОПРС	2.5%	1100' (950)' / (290)						
		3.0%	910' (760)' / (235)						
ЗАХОД С КРУГА			1580' (1410)' / (430)						
Путевая скорость		км/ч	150	180	210	240	270	300	330
Путевая скорость		уз	81	97	113	130	146	162	178
Вертик. скорость снижения		м/с	2.2	2.6	3.0	3.5	3.9	4.3	4.8
Вертик. скорость снижения		фт/мин	427	512	597	682	768	853	938

Визуальное маневрирование восточнее АД - ЗАПРЕЩЕНО.

- 2** НМБраQNH / НМБраQNE рассчитана по минимальной температуре воздуха у земли на аэродроме -37.0°C.
- ПРЕДУПРЕЖДЕНИЯ:**
1. ТУВК над ОПРС ВД.
 2. Разворот до ТУВК - ЗАПРЕЩЕН.
 3. Отсчет времени для определения ТУВК не разрешается.
 4. Для ВС не оборудованных ДМЕ выход на ОПРС ВД по ВТ А 951, В 231 на FL100.
 5. КТК фиксируется по ДМЕ БГ, D12.5км.

ИЗМ: Заголовки, удалено время КАТ А, В, ОСА(Н).