

КАРТА ЗАХОДА
НА ПОСАДКУ
ПО ПРИБОРАМ

БОГОРОДСКОЕ ВЫШКА 118.500

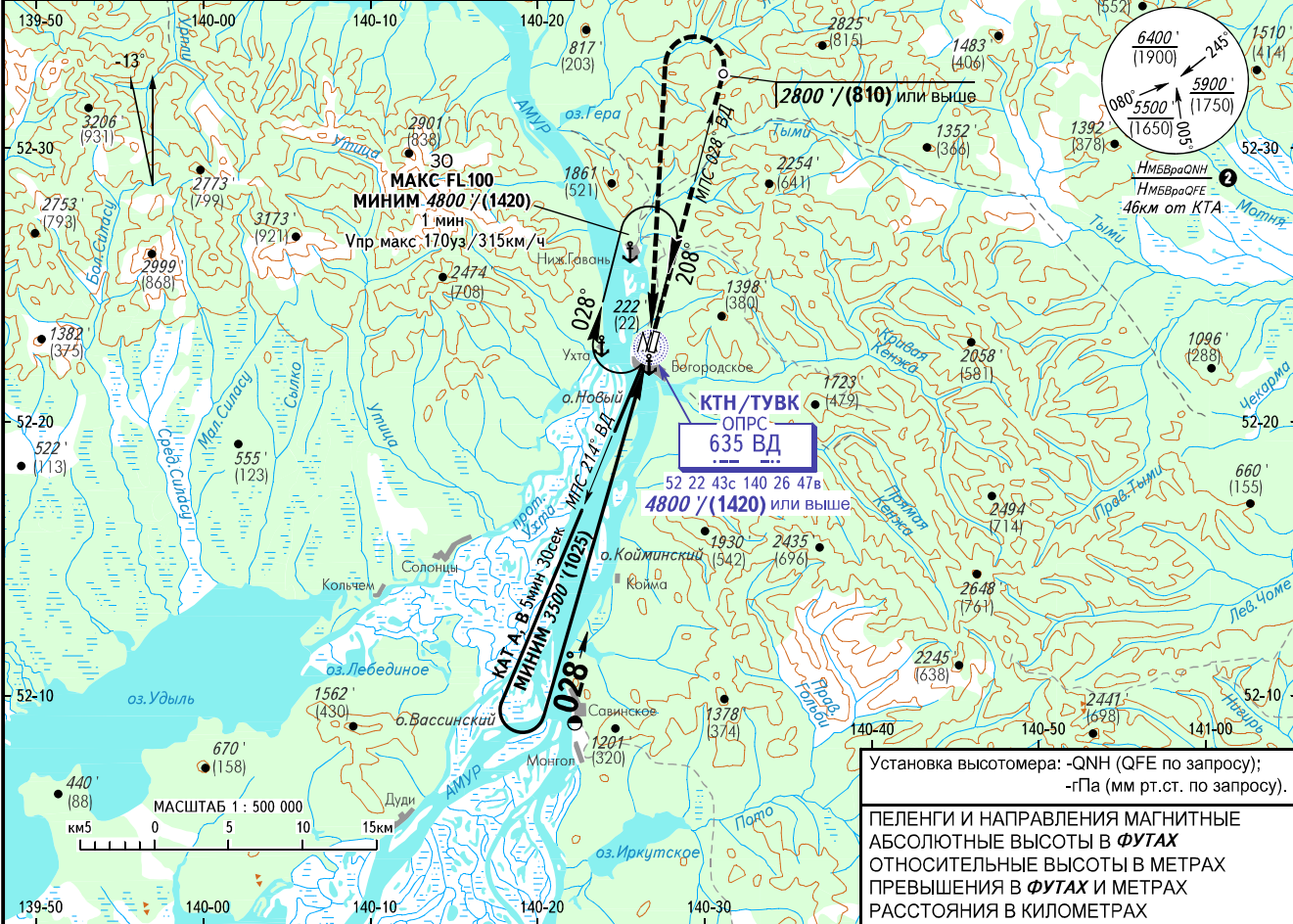
БОГОРОДСКОЕ, РОССИЯ
БОГОРОДСКОЕ
ОПРС Z ВПП 03

ЭШЕЛОН ПЕРЕХОДА: ①
ВЫСОТА ПЕРЕХОДА: 7000'/(2100)

Наэр: 170'52м
Нпор: 151'46м

- ① ЭШЕЛОН ПЕРЕХОДА:
- FL080 при QNH ≥ 1013 гПа (760мм рт.ст.)
- FL090 при 1013 гПа (760мм рт.ст.) > QNH ≥ 977 гПа (733мм рт.ст.)
- FL100 при QNH < 977 гПа (733мм рт.ст.)

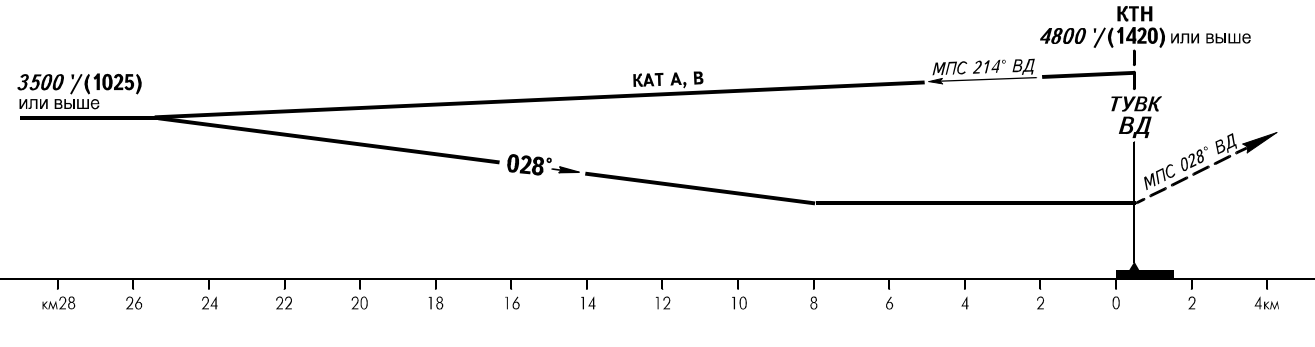
КОординАТЫ ПЗ - 90.11



Установка высотомера: -QNH (QFE по запросу);
-гПа (мм рт.ст. по запросу).

ПЕЛЕНГИ И НАПРАВЛЕНИЯ МАГНИТНЫЕ
АБСОЛЮТНЫЕ ВЫСОТЫ В ФУТАХ
ОТНОСИТЕЛЬНЫЕ ВЫСОТЫ В МЕТРАХ
ПРЕВЫШЕНИЯ В ФУТАХ И МЕТРАХ
РАССТОЯНИЯ В КИЛОМЕТРАХ

УХОД НА ВТОРОЙ КРУГ
Набор с МПС 028° ВД 2800'/(810) или выше,
ЛЕВЫЙ разворот на ОПРС ВД
с набором 4800'/(1420) или выше,
далее по схеме или в зону ожидания.



ОСА(Н)	A	B
ЗАХОД С ПРЯМОЙ	ОПРС	
ЗАХОД С КРУГА	1610' (1460)'/(450)	

- ПРЕДУПРЕЖДЕНИЯ:**
1. ТУВК над ОПРС ВД.
 2. Разворот до ТУВК - ЗАПРЕЩЕН.
 3. Для ВС не оборудованных ДМЕ выход на ОПРС 635 ВД по ВТ А 951, В 231 на FL100.



Визуальное маневрирование
восточнее АД - ЗАПРЕЩЕНО.

② НМБВроQNH / НМБВроQNE рассчитана по минимальной температуре воздуха у земли на аэродроме -37.0°С.

ИЗМ: Заголовки, предупреждения, ОСА(Н).