

КАРТА СТАНДАРТНОГО ПРИБЫТИЯ
ПО ПРИБОРАМ

БОГОРОДСКОЕ, РОССИЯ

БОГОРОДСКОЕ

ВПП 03/21

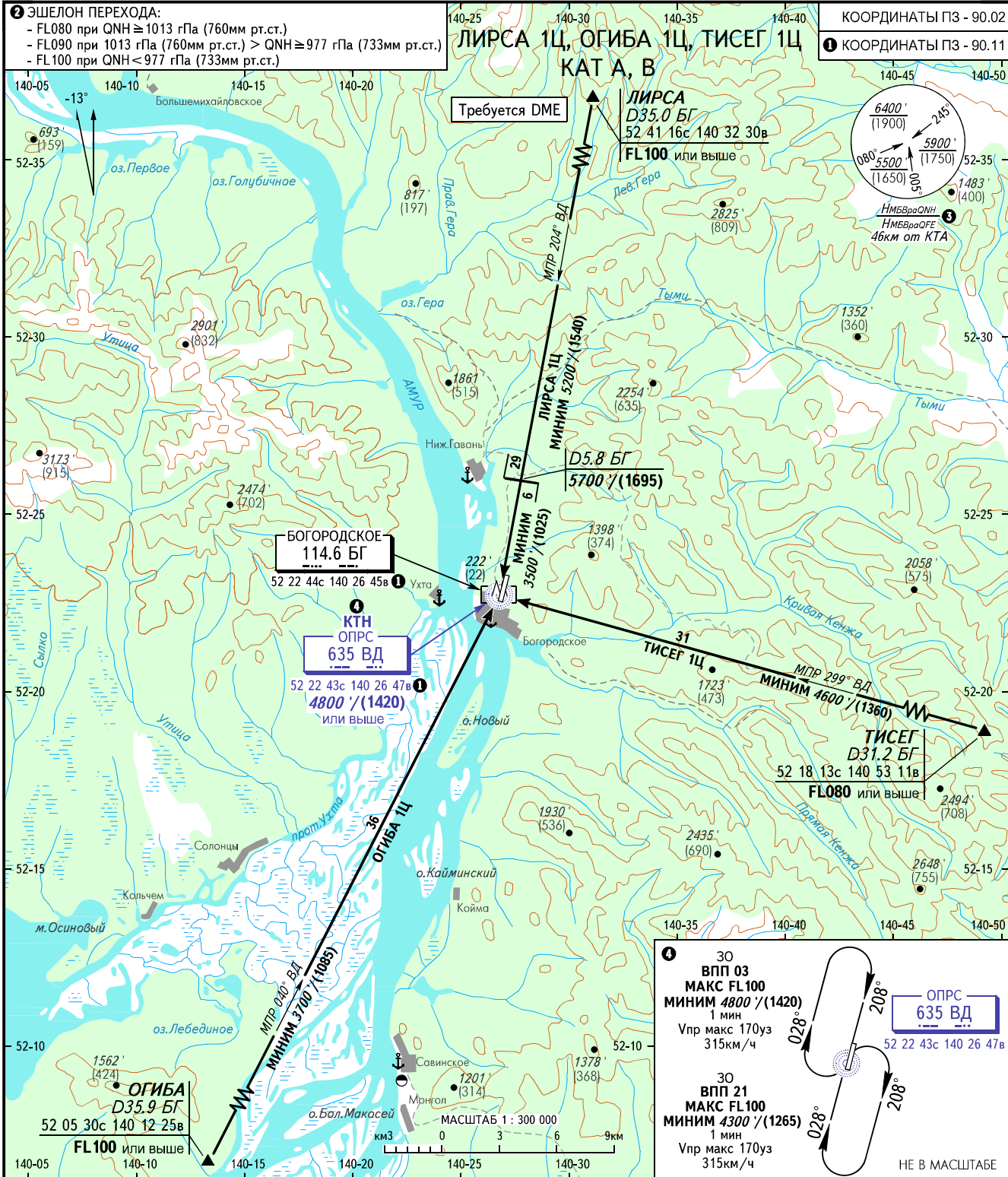
ЭШЕЛОН
ПЕРЕХОДА: 2

КОординАТЫ ПЗ - 90.02

1 координАТЫ ПЗ - 90.11

2 ЭШЕЛОН ПЕРЕХОДА:

- FL080 при QNH ≥ 1013 гПа (760мм рт.ст.)
- FL090 при 1013 гПа (760мм рт.ст.) > QNH ≥ 977 гПа (733мм рт.ст.)
- FL100 при QNH < 977 гПа (733мм рт.ст.)



4

30
ВПП 03
МАКС FL100
МИНИМ 4800' (1420)
1 мин
Vпр макс 170уз
315км/ч

OPR 635 ВД
52 22 43с 140 26 47в

30
ВПП 21
МАКС FL100
МИНИМ 4300' (1265)
1 мин
Vпр макс 170уз
315км/ч

НЕ В МАСШТАБЕ

БОГОРОДСКОЕ ВЫШКА 118.500

ПРЕДУПРЕЖДЕНИЯ

Для ВС не оборудованных DME выход на OPR 635 ВД по ВТ А 951, В 231 на FL100.

3 НМБвроQNH / НМБвроQFE рассчитана по минимальной температуре воздуха у земли на аэродроме -37.0°С.

ПЕЛЕНГИ И НАПРАВЛЕНИЯ МАГНИТНЫЕ
АБСОЛЮТНЫЕ ВЫСОТЫ В ФУТАХ
ОТНОСИТЕЛЬНЫЕ ВЫСОТЫ В МЕТРАХ
ПРЕВЫШЕНИЯ В ФУТАХ И МЕТРАХ
РАССТОЯНИЯ В КИЛОМЕТРАХ