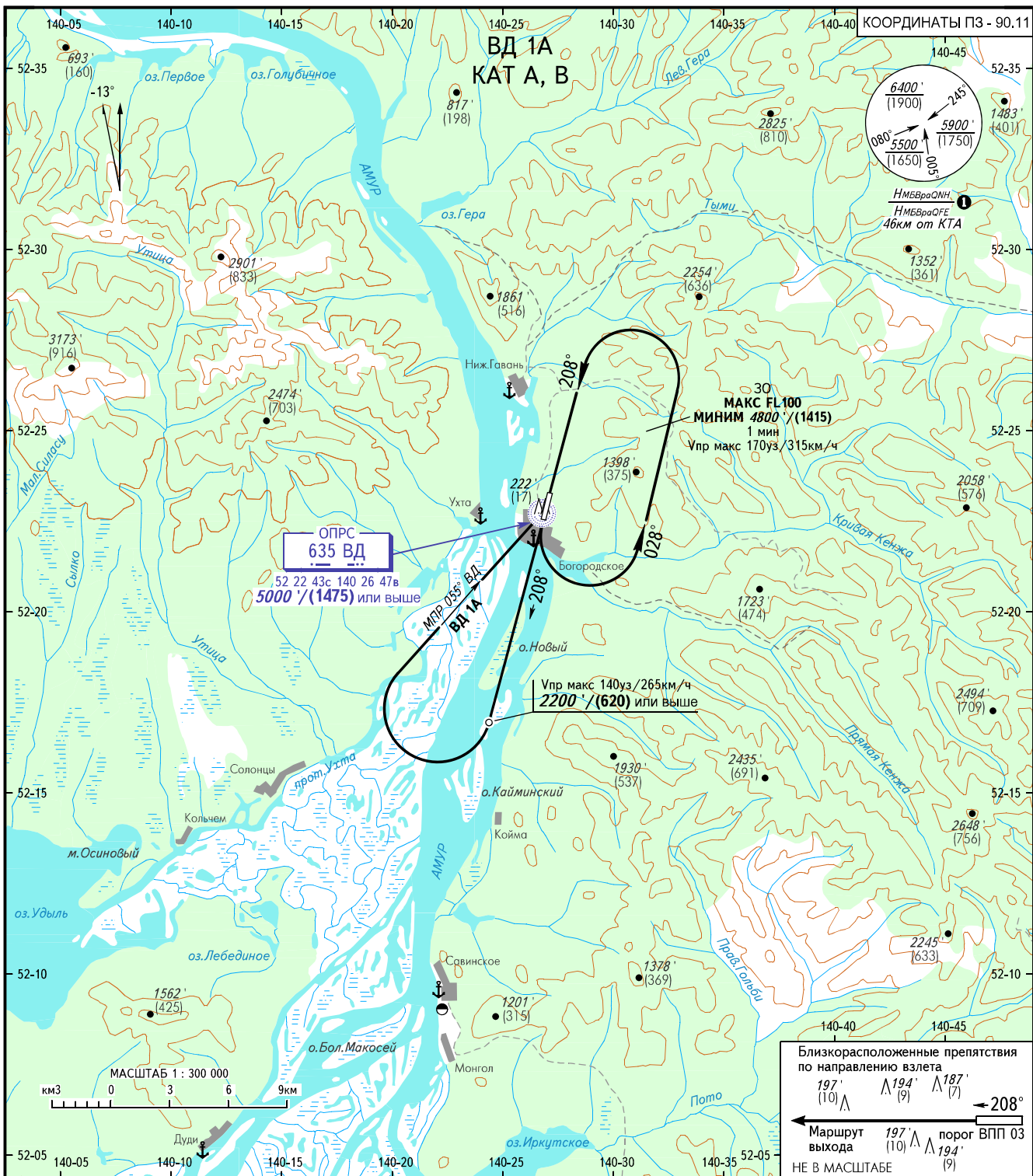


КАРТА СТАНДАРТНОГО ВЫЛЕТА
ПО ПРИБОРАМ

ВЫСОТА
ПЕРЕХОДА: 7000'/(2100)

БОГОРОДСКОЕ, РОССИЯ
БОГОРОДСКОЕ
ВПП 21



БОГОРОДСКОЕ ВЫШКА 118.500

① НМБВраQNH / НМБВраQFE рассчитана по минимальной температуре воздуха у земли на аэродроме -37.0°C.

ПЕЛЕНГИ И НАПРАВЛЕНИЯ МАГНИТНЫЕ
АБСОЛЮТНЫЕ ВЫСОТЫ В ФУТАХ
ОТНОСИТЕЛЬНЫЕ ВЫСОТЫ В МЕТРАХ
ПРЕВЫШЕНИЯ В ФУТАХ И МЕТРАХ
РАССТОЯНИЯ В КИЛОМЕТРАХ

ПРЕДУПРЕЖДЕНИЯ:

1. Разворот до ВКП - ЗАПРЕЩЕН.
2. Имеются близкорасположенные препятствия.
3. Требуемый градиент набора высоты по структуре ВП: ВД 1А - 4.2% до 5000'/(1475).
4. Минимальный градиент набора высоты по препятствиям: 4.2% до 5000'/(1475).
5. При отсутствии возможности выдерживать опубликованный минимальный градиент набора высоты, сообщить об этом органу ОВД.

ИЗМ: Заголовок.