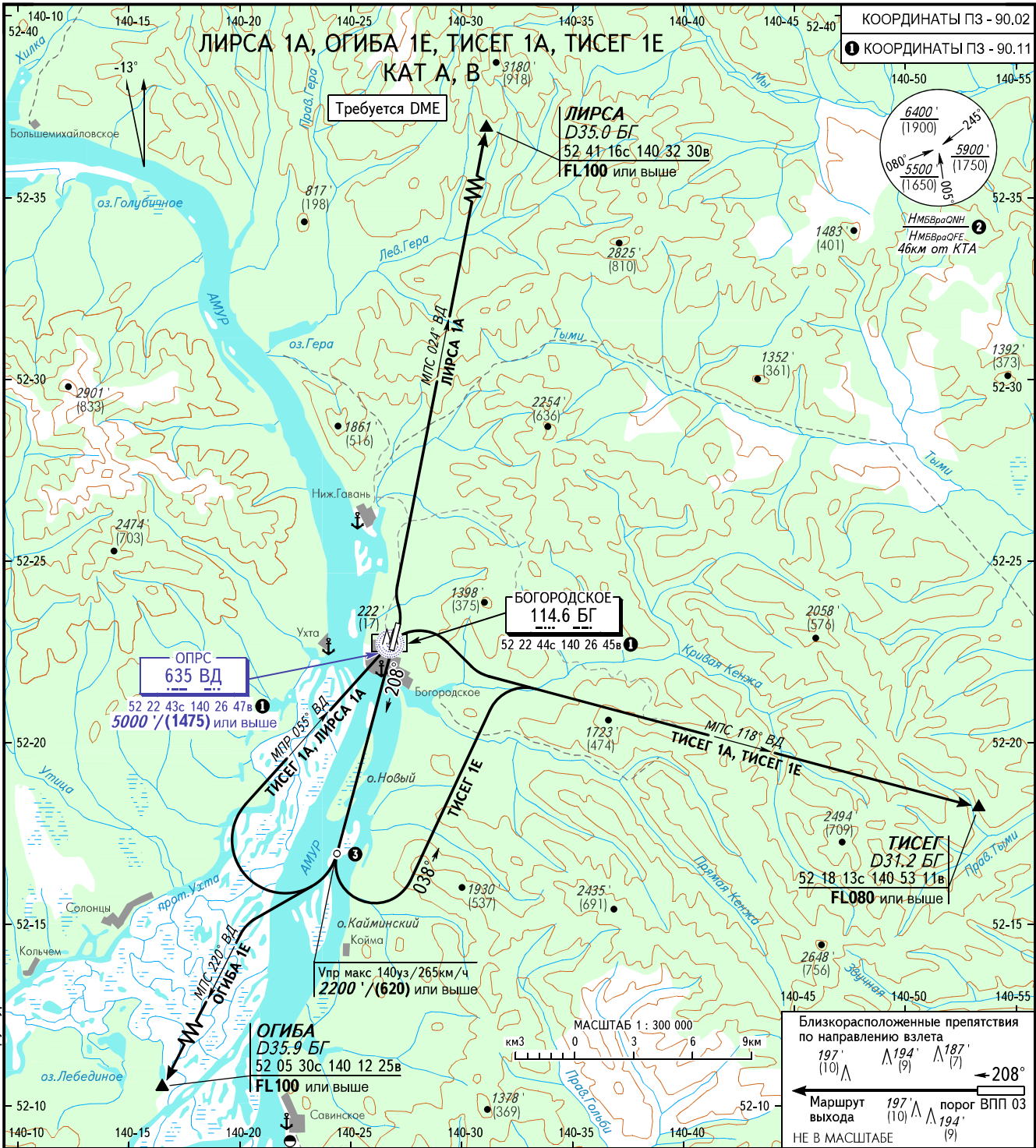


КАРТА СТАНДАРТНОГО ВЫЛЕТА
ПО ПРИБОРАМ

ВЫСОТА
ПЕРЕХОДА: 7000'/(2100)

БОГОРОДСКОЕ, РОССИЯ
БОГОРОДСКОЕ
ВПП 21



БОГОРОДСКОЕ ВЫШКА 118.500

② НМБвраОМН / НМБвраОРЕ рассчитана по минимальной температуре воздуха у земли на аэродроме -37.0°C.

③ Кроме маршрута ОГИБА 1Е.

ПЕЛЕНГИ И НАПРАВЛЕНИЯ МАГНИТНЫЕ
АБСОЛЮТНЫЕ ВЫСОТЫ В ФУТАХ
ОТНОСИТЕЛЬНЫЕ ВЫСОТЫ В МЕТРАХ
ПРЕВЫШЕНИЯ В ФУТАХ И МЕТРАХ
РАССТОЯНИЯ В КИЛОМЕТРАХ

ПРЕДУПРЕЖДЕНИЯ:

1. Разворот до ВКП - ЗАПРЕЩЕН.
2. Имеются близкорасположенные препятствия.
3. Требуемый градиент набора высоты по структуре ВП:
 - ЛИРСА 1А - 4.2% до 5000'/(1475), далее 3.3% до FL100;
 - ТИСЕГ 1А - 4.2% до 5000'/(1475), далее 3.3% до FL080;
 - ОГИБА 1Е - 8.4% до FL100;
 - ТИСЕГ 1Е - 5.5% до 5200'/(1535), далее 3.3% до FL080.
4. Минимальный градиент набора высоты по препятствиям ЛИРСА 1А, ТИСЕГ 1А: 4.2% до 5000'/(1475).
5. Минимальный градиент набора высоты по препятствиям ТИСЕГ 1Е: 5.5% до 5200'/(1535).
6. При отсутствии возможности выдерживать опубликованный минимальный градиент набора высоты, сообщить об этом органу ОВД.

ИЗМ: Заголовки, градиент набора высоты ТИСЕГ 1Е по структуре ВП.