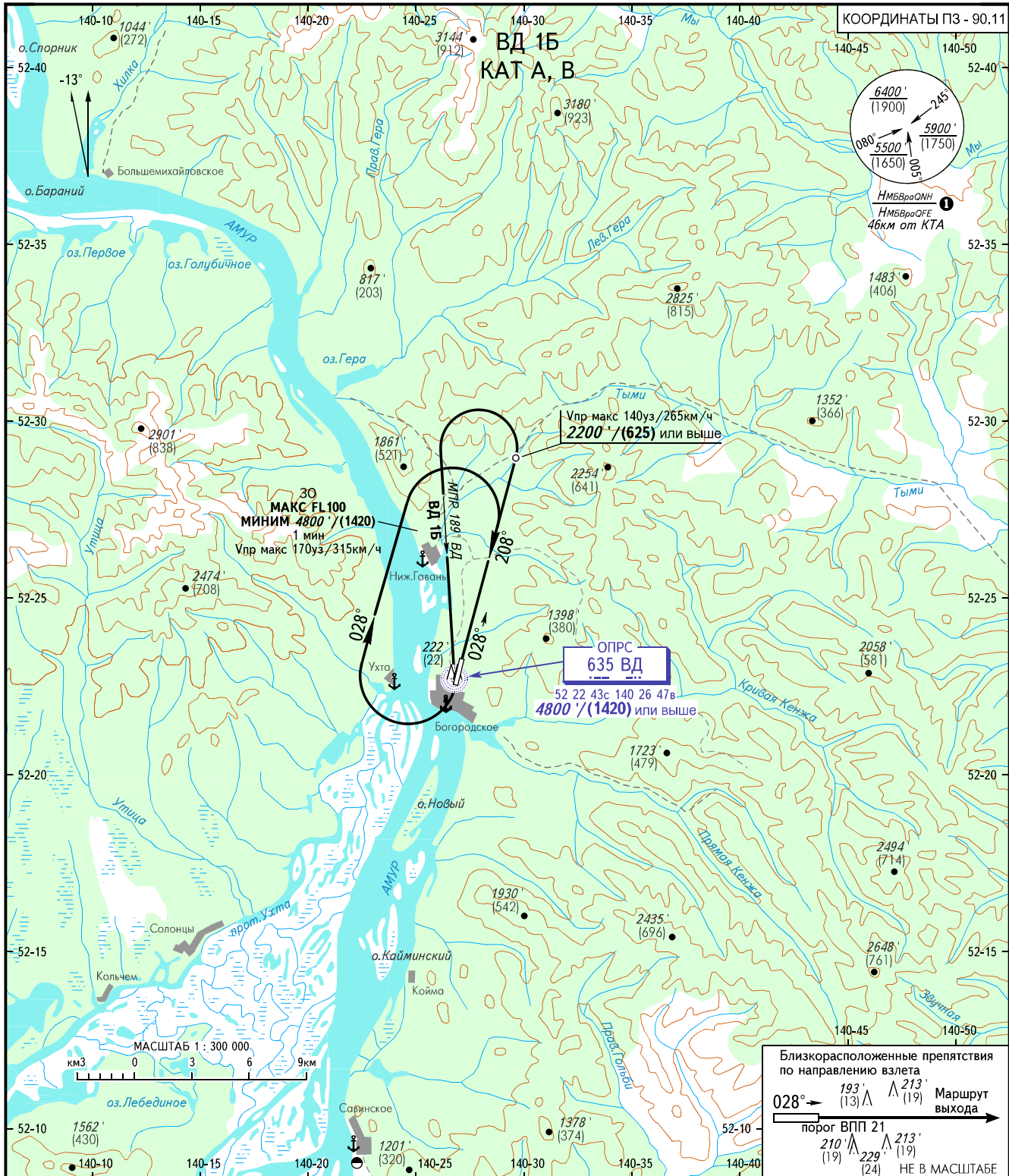


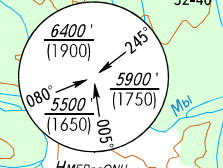
КАРТА СТАНДАРТНОГО ВЫЛЕТА
ПО ПРИБОРАМ

ВЫСОТА
ПЕРЕХОДА: 7000'/(2100)

БОГОРОДСКОЕ, РОССИЯ
БОГОРОДСКОЕ
ВПП 03



КОординАТЫ ПЗ - 90.11



Впр макс 140уз/265км/ч
2200'/(625) или выше

30
МАКС FL100
МИНИМ 4800'/(1420)
1 мин
Впр макс 170уз/315км/ч

ОПРС
635 ВД
52 22 43с 140 26 47в
4800'/(1420) или выше



БОГОРОДСКОЕ ВЫШКА 118.500

① НМБВраОИИ/НМБВраОФЕ рассчитана по минимальной температуре воздуха у земли на аэродроме -37.0°C.

ПЕЛЕНГИ И НАПРАВЛЕНИЯ МАГНИТНЫЕ
АБСОЛЮТНЫЕ ВЫСОТЫ В ФУТАХ
ОТНОСИТЕЛЬНЫЕ ВЫСОТЫ В МЕТРАХ
ПРЕВЫШЕНИЯ В ФУТАХ И МЕТРАХ
РАССТОЯНИЯ В КИЛОМЕТРАХ

ПРЕДУПРЕЖДЕНИЯ:

1. Разворот до ВКП - ЗАПРЕЩЕН.
2. Имеются близкорасположенные препятствия.
3. Требуемый градиент набора высоты по стуктуре ВП: 6.0% до 2200'/(625), далее 4.7% до 4800'/(1420).
4. Требуемый градиент набора высоты по препятствиям: 6.0% до 2200'/(625), далее 4.7% до 4800'/(1420).
5. При отсутствии возможности выдерживать опубликованный минимальный градиент набора высоты, сообщить об этом органу ОВД.