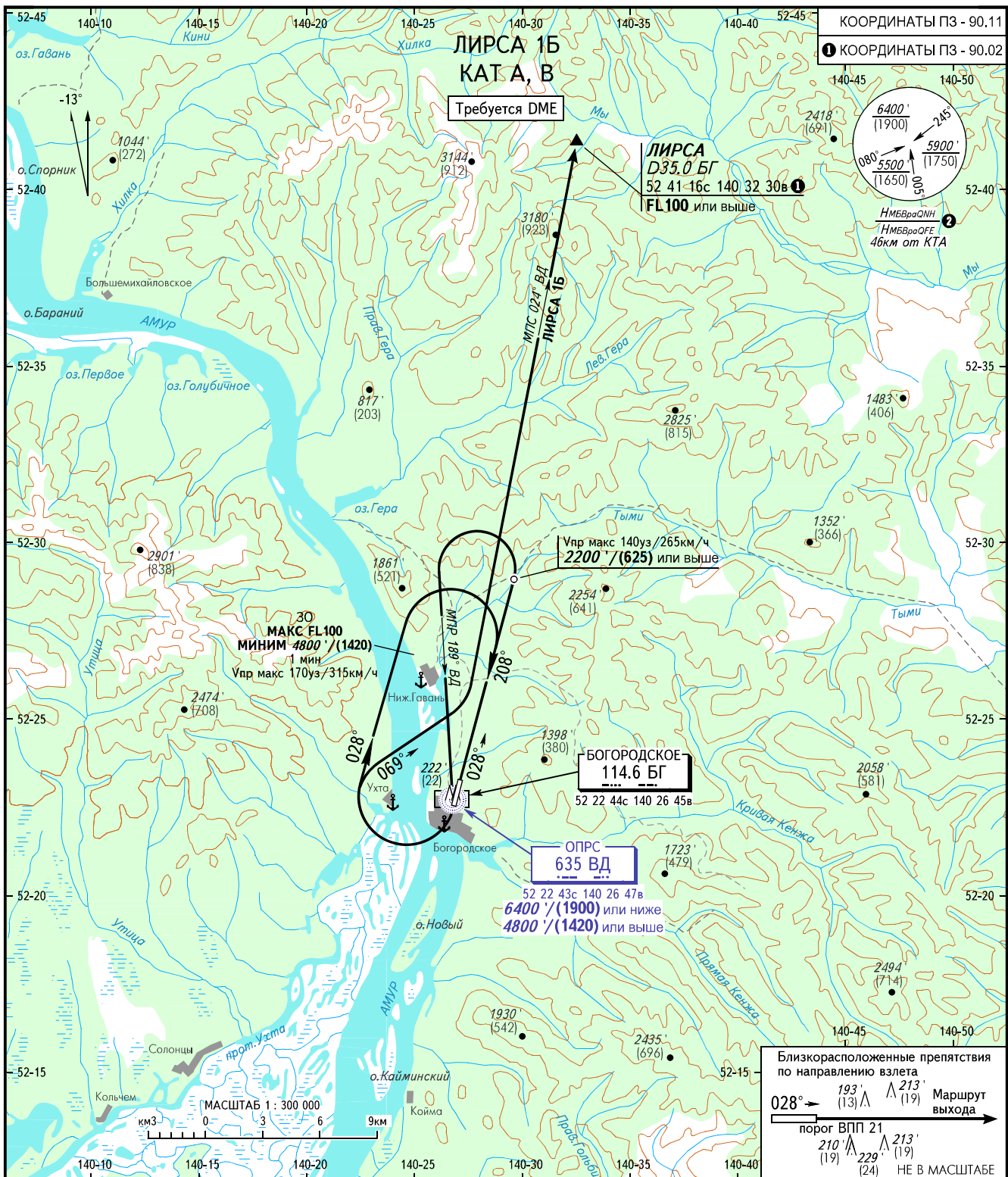


КАРТА СТАНДАРТНОГО ВЫЛЕТА  
ПО ПРИБОРАМ

ВЫСОТА  
ПЕРЕХОДА: 7000'/(2100)

БОГОРОДСКОЕ, РОССИЯ  
БОГОРОДСКОЕ  
ВПП 03



БОГОРОДСКОЕ ВЫШКА 118.500

② НМБВраОНН / НМБВраОFE рассчитана по минимальной температуре воздуха у земли на аэродроме -37.0°C.

ПЕЛЕНГИ И НАПРАВЛЕНИЯ МАГНИТНЫЕ  
АБСОЛЮТНЫЕ ВЫСОТЫ В ФУТАХ  
ОТНОСИТЕЛЬНЫЕ ВЫСОТЫ В МЕТРАХ  
ПРЕВЫШЕНИЯ В ФУТАХ И МЕТРАХ  
РАССТОЯНИЯ В КИЛОМЕТРАХ

**ПРЕДУПРЕЖДЕНИЯ:**

1. Разворот до ВКП - ЗАПРЕЩЕН.
2. Имеются близкорасположенные препятствия.
3. Требуемый градиент набора высоты по структуре ВП: 6.0% до 2200'/(625), далее 4.7% до 4800'/(1420), далее 3.3% до FL100.
4. Требуемый градиент набора высоты по препятствиям: 6.0% до 2200'/(625), далее 4.7% до 4800'/(1420).
5. При отсутствии возможности выдерживать опубликованный минимальный градиент набора высоты, сообщить об этом органу ОВД.