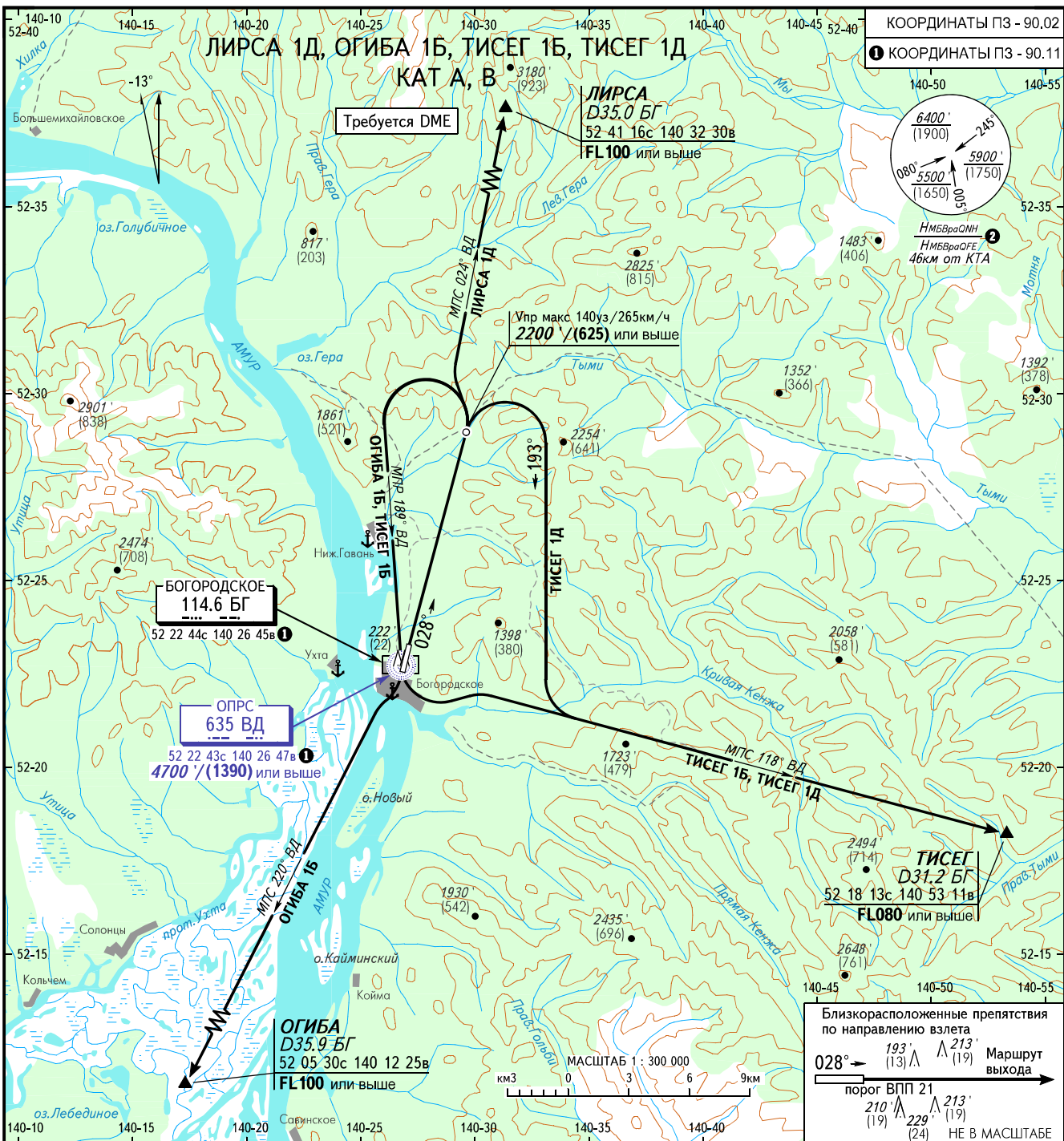


КАРТА СТАНДАРТНОГО ВЫЛЕТА
ПО ПРИБОРАМ

ВЫСОТА
ПЕРЕХОДА: 7000'/(2100)

БОГОРОДСКОЕ, РОССИЯ
БОГОРОДСКОЕ
ВПП 03



Близкорасположенные препятствия по направлению вылета

028°	193°	213°	Маршрут вылета
210' (19)	229' (24)	213' (19)	

порог ВПП 21

НЕ В МАСШТАБЕ

БОГОРОДСКОЕ ВЫШКА 118.500

ПРЕДУПРЕЖДЕНИЯ:

1. Разворот до ВКП - ЗАПРЕЩЕН.
2. Имеются близкорасположенные препятствия.
3. Требуемый градиент набора высоты по структуре ВП:
 - ЛИРСА 1Д - 9.0% до FL100;
 - ТИСЕГ 1Б - 6.0% до 2200'/(625), далее 4.5% до 4700'/(1390), далее 3.3% до FL080;
 - ОГИБА 1Б - 6.0% до 2200'/(625), далее 4.5% до FL100;
 - ТИСЕГ 1Д - 6.8% до 5700'/(1695), далее 3.3% до FL080.
4. Минимальный градиент набора высоты по препятствиям ОГИБА 1Б, ТИСЕГ 1Б: 6.0% до 2200'/(625), далее 4.5% до 4700'/(1390).
5. Минимальный градиент набора высоты по препятствиям ТИСЕГ 1Д: 6.8% до 5700'/(1695).
6. Минимальный градиент набора высоты по препятствиям ЛИРСА 1Д: 6.0% до 4700'/(1390).
7. При отсутствии возможности выдерживать опубликованный минимальный градиент набора высоты, сообщить об этом органу ОВД.

② НМБВраQNH / НМБВраQFE рассчитана по минимальной температуре воздуха у земли на аэродроме -37.0°C.

ПЕЛЕНГИ И НАПРАВЛЕНИЯ МАГНИТНЫЕ
АБСОЛЮТНЫЕ ВЫСОТЫ В ФУТАХ
ОТНОСИТЕЛЬНЫЕ ВЫСОТЫ В МЕТРАХ
ПРЕВЫШЕНИЯ В ФУТАХ И МЕТРАХ
РАССТОЯНИЯ В КИЛОМЕТРАХ