

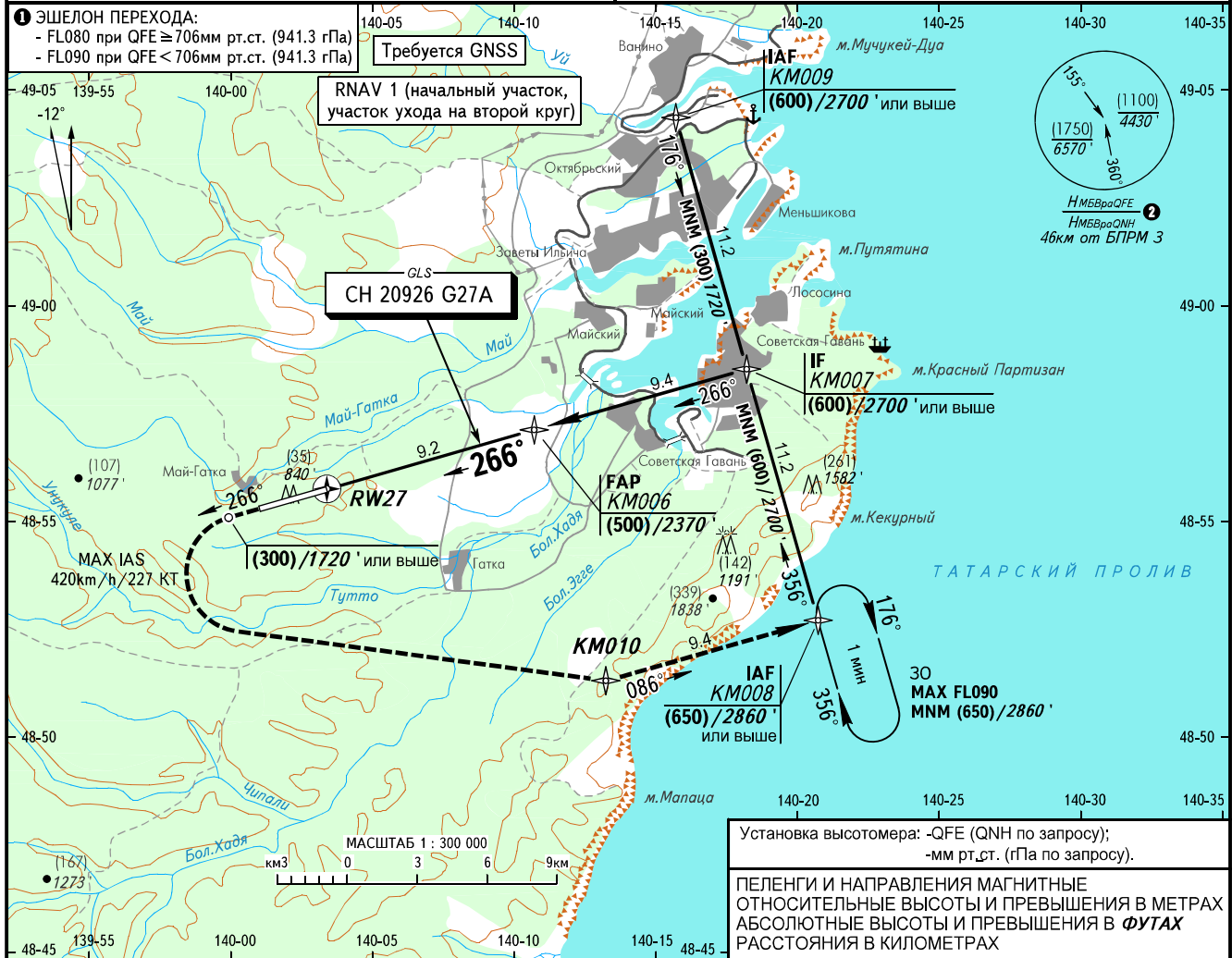
**КАРТА ЗАХОДА
НА ПОСАДКУ
ПО ПРИБОРАМ**

КАЛИНА ВЫШКА 120.000
4680
(4770)

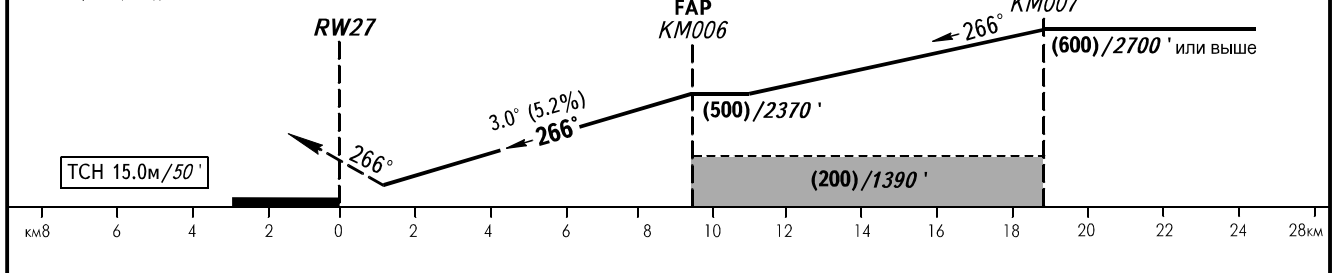
**СОВЕТСКАЯ ГАВАНЬ, РОССИЯ
СОВЕТСКАЯ ГАВАНЬ (МАЙ-ГАТКА)
GLS ВПП 27**

ЭШЕЛОН ПЕРЕХОДА: ①
ВЫСОТА ПЕРЕХОДА: (1850)/6890'

Нпп: 248м/814'
Нпор: 221.5м/727'



УХОД НА ВТОРОЙ КРУГ
Набор по прямой (300)/1720' или выше, ЛЕВЫЙ разворот на KM010, далее на KM008, с набором (650)/2860' или выше.



ОСА(Н)	A	B	C	D
GLS кат I	281(60)/930'	284(63)/940'	287(66)/950'	290(69)/960'
ЗАХОД С КРУГА	375(125)/1230'	405(155)/1330'	460(215)/1510'	500(250)/1640'

② НМБВраQFE / НМБВраQNH рассчитана по минимальной температуре воздуха у земли на посадочной площадке -16.3°C.

Путевая скорость	км/ч	150	180	210	240	270	300	330	360	390
Путевая скорость	kt	81	97	113	130	146	162	178	194	211
Вертик. скорость снижения (Град. 5.2%)	м/сек	2.2	2.6	3.0	3.5	3.9	4.3	4.8	5.2	5.6
Вертик. скорость снижения (Град. 5.2%)	фт/мин	427	512	597	682	768	853	938	1024	1109