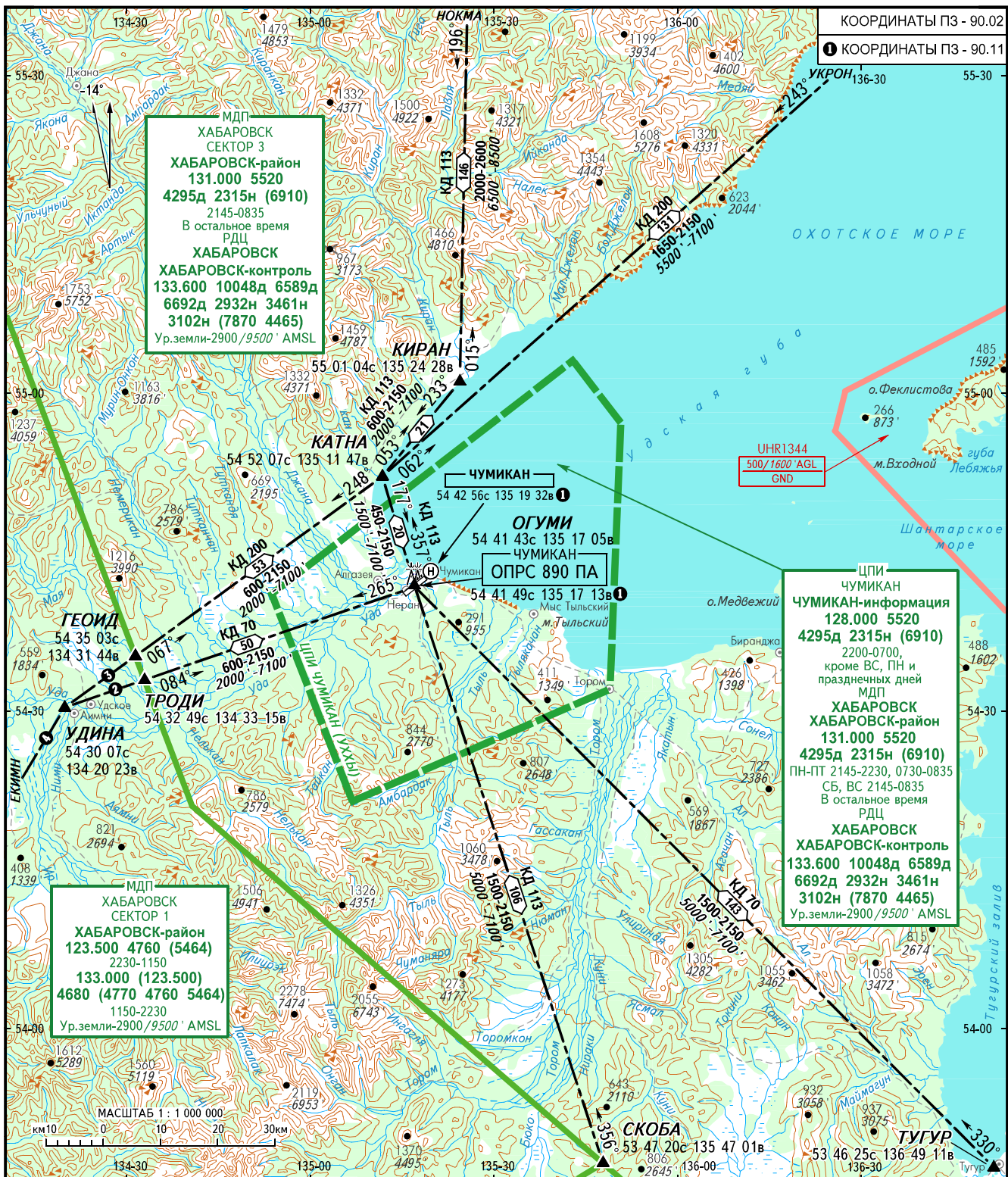


**ЧУМИКАН, РОССИЯ**

**КАРТА РАЙОНА МВЛ**

ПРИБЫТИЕ, ВЫЛЕТ  
И ТРАНЗИТНЫЕ МАРШРУТЫ

ЧУМИКАН



КОординаты ПЗ - 90.02  
**1** КОординаты ПЗ - 90.11

МДП  
**ХАБАРОВСК**  
 СЕКТОР 3  
**ХАБАРОВСК-район**  
 131.000 5520  
 4295д 2315н (6910)  
 2145-0835  
 В остальное время  
 РДЦ  
**ХАБАРОВСК**  
 ХАБАРОВСК-контроль  
 133.600 10048д 6589д  
 6692д 2932н 3461н  
 3102н (7870 4465)  
 Ур.земли-2900 / 9500 ' AMSL

МДП  
**ХАБАРОВСК**  
 СЕКТОР 1  
**ХАБАРОВСК-район**  
 123.500 4760 (5464)  
 2230-1150  
**133.000 (123.500)**  
**4680 (4770 4760 5464)**  
 1150-2230  
 Ур.земли-2900 / 9500 ' AMSL

ЦПИ  
**ЧУМИКАН**  
 ЧУМИКАН-информация  
 128.000 5520  
 4295д 2315н (6910)  
 2200-0700,  
 кроме ВС, ПН и  
 праздничных дней  
 МДП  
**ХАБАРОВСК**  
**ХАБАРОВСК-район**  
 131.000 5520  
 4295д 2315н (6910)  
 ПН-ПТ 2145-2230, 0730-0835  
 СБ, ВС 2145-0835  
 В остальное время  
 РДЦ  
**ХАБАРОВСК**  
**ХАБАРОВСК-контроль**  
 133.600 10048д 6589д  
 6692д 2932н 3461н  
 3102н (7870 4465)  
 Ур.земли-2900 / 9500 ' AMSL

ЧУМИКАН ИНФОРМАЦИЯ **128.000**

**2**  $\nwarrow$  КД 70  $\swarrow$  264°  
 084°  $\swarrow$  600-2150  
 2000' - 7100'

**3**  $\nwarrow$  КД 200  $\swarrow$  247°  
 067°  $\swarrow$  600-2150  
 2000' - 7100'

**4**  $\nwarrow$  КД 200  $\swarrow$  224°  
 042°  $\swarrow$  1650-2150  
 5500' - 7100'

ПЕЛЕНГИ И НАПРАВЛЕНИЯ МАГНИТНЫЕ  
 АБСОЛЮТНЫЕ ВЫСОТЫ В МЕТРАХ И **ФУТАХ**  
 ПРЕВЫШЕНИЯ В МЕТРАХ И **ФУТАХ**  
 РАССТОЯНИЯ В КИЛОМЕТРАХ