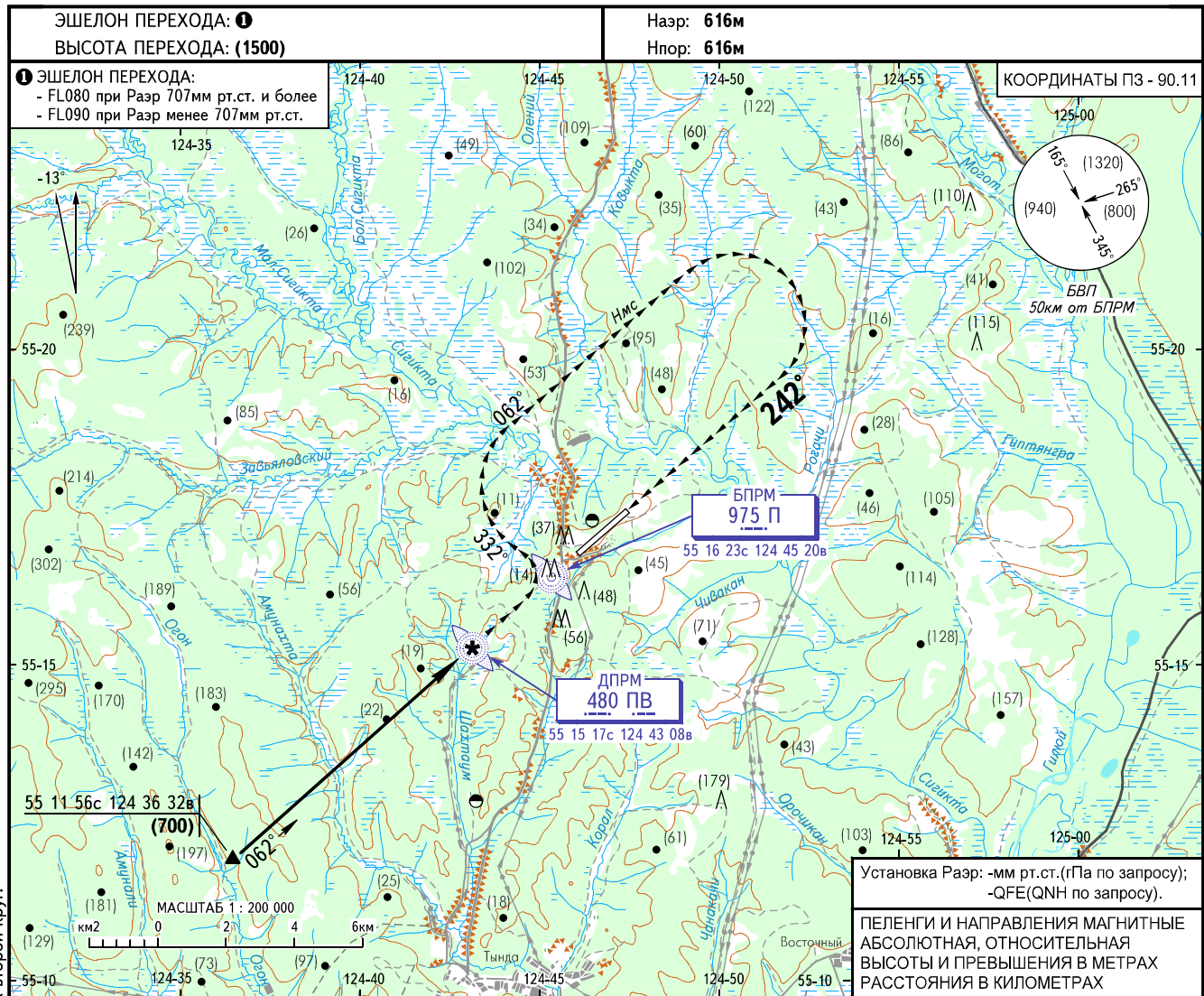


КАРТА ЗАХОДА  
НА ПОСАДКУ  
ПО ПРИБОРАМ

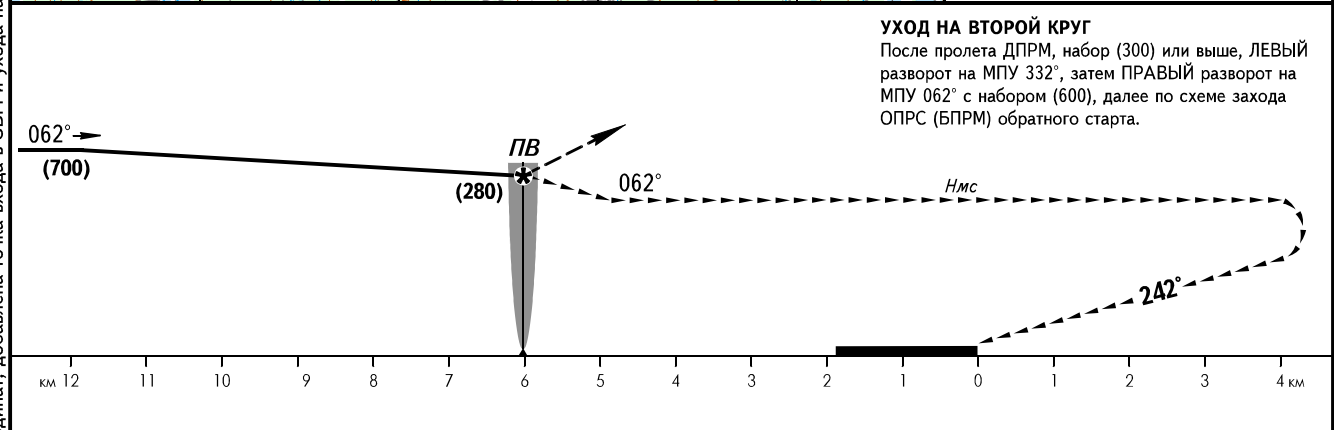
ТЫНДА ВЫШКА 122.000  
4760  
(5464)

ТЫНДА, РОССИЯ  
ТЫНДА

Визуальное маневрирование ВПП 24



**УХОД НА ВТОРОЙ КРУГ**  
После пролета ДПРМ, набор (300) или выше, ЛЕВЫЙ разворот на МПУ 332°, затем ПРАВЫЙ разворот на МПУ 062° с набором (600), далее по схеме захода ОПРС (БПРМ) обратного старта.



| Кат. ВС | ПОСАДКА ВПП 24 |      |      | Радиус зон визуального маневрирования |
|---------|----------------|------|------|---------------------------------------|
|         | Нмс            | Ннго | Двид |                                       |
| A       | (170)          | 220  | 4100 | 3120                                  |
| B       | (230)          | 280  | 4100 | 6050                                  |
| C       | (260)          | 360  | 4100 | 7850                                  |

ИЗМ: Препятствия, система координат, добавлена точка входа в ЗВМ и ухода на второй круг.