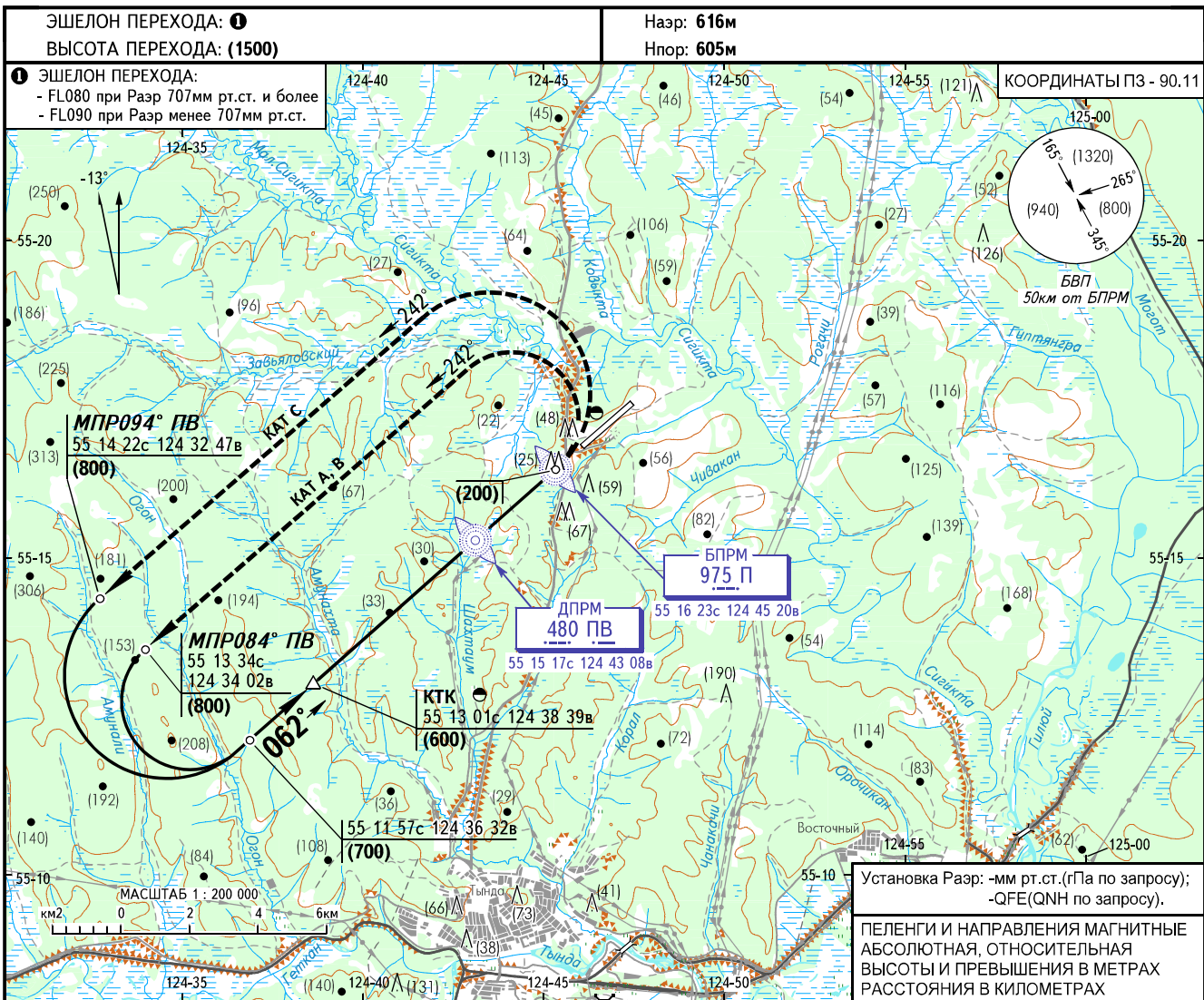


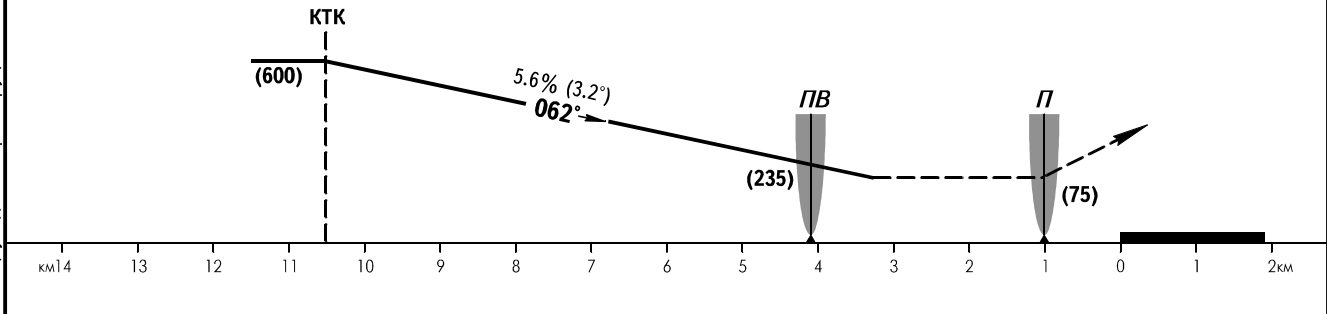
КАРТА ЗАХОДА
НА ПОСАДКУ
ПО ПРИБОРАМ

ТЫНДА ВЫШКА 122.000
4760
(5464)

ТЫНДА, РОССИЯ
ТЫНДА
ОСП, ОПРС (ДПРМ, БПРМ) ВПП 06



УХОД НА ВТОРОЙ КРУГ
После пролета БПРМ, ЛЕВЫЙ разворот
с набором (800) на МПУ 242°,
далее по схеме захода.



ЗАХОД С ПРЯМОЙ	ОСП	с КТК	А, В, С				ПРЕДУПРЕЖДЕНИЯ КТК фиксирована по ОРЛ-А: Ам249° Д8.8км	ПОСАДКА С КРУГА ВС V ≤ 300 Кат. А, В Шлм - 4.0				
		без КТК	(165)	(165)	(179)	(344)		МПР	Н			
	ОПРС (ДПРМ)	с КТК	(165)	(165)	(179)	(344)		3 разв.	088	(800)		
		без КТК	(404)	(344)	(344)	(344)		4 разв.	067	(700)		
ОПРС (БПРМ)	с КТК	(165)	(165)	(179)	(344)	ПОСАДКА С КРУГА ВС V ≥ 300 Кат. С Шлм - 6.0						
	без КТК	(404)	(344)	(344)	(344)	3 разв.	098	(800)				
Путевая скорость			км/ч	160	180	200	220	240	260	3 разв.	070	(700)
Вертик. скорость снижения [Град. 5.6%]			м/сек	2.5	2.8	3.1	3.4	3.7	4.0	4 разв.		

ИЗМ: Система координат, препятствия, уход на второй круг, КТК.