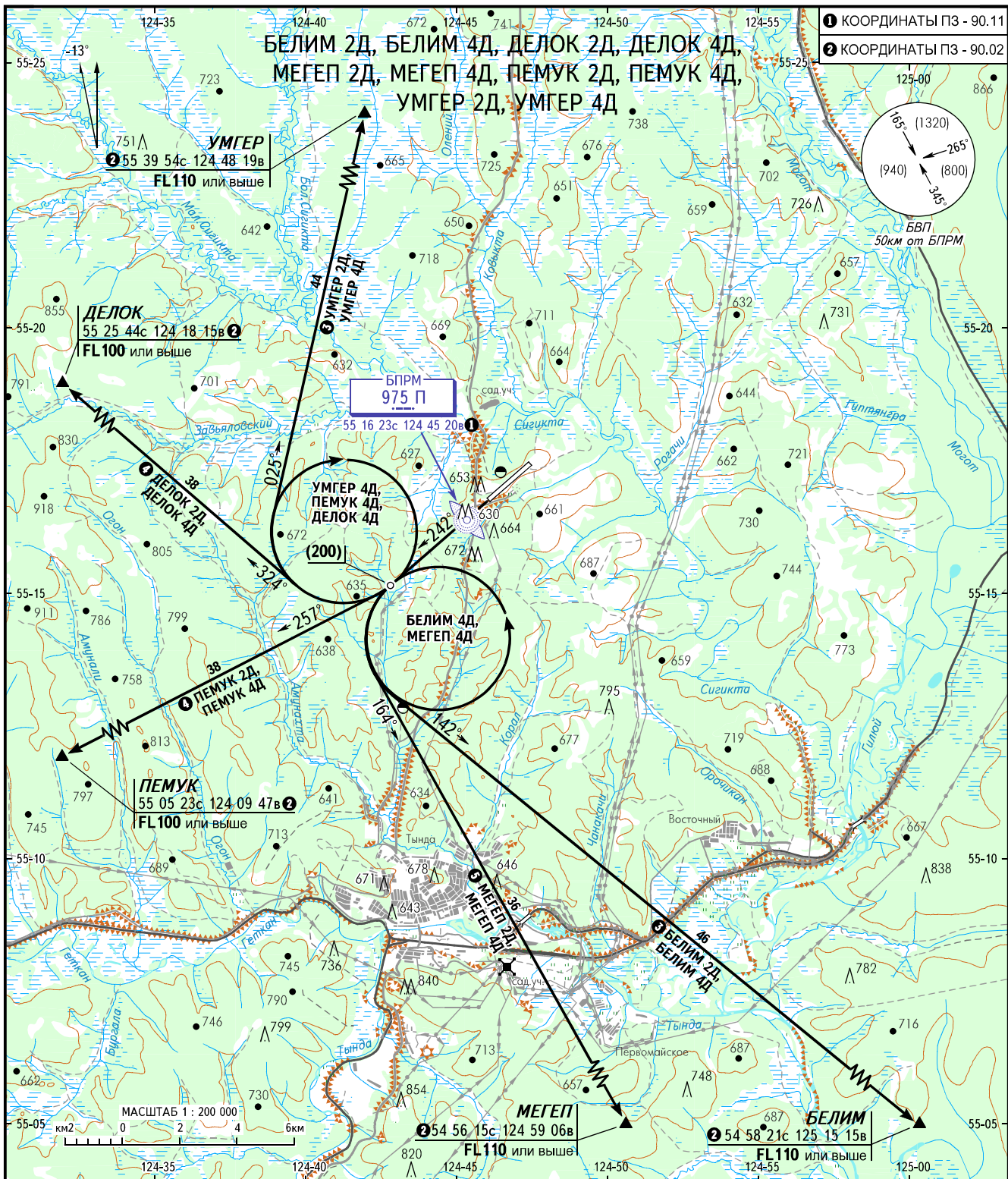


КАРТА СТАНДАРТНОГО ВЫЛЕТА
ПО ПРИБОРАМ

ВЫСОТА
ПЕРЕХОДА: (1500)

ТЫНДА, РОССИЯ
ТЫНДА
ВПП 24



ПРЕДУПРЕЖДЕНИЯ:

1. Выполнение стандартного маршрута вылета с индексом "2Д" требует выдерживания повышенного градиента набора высоты. Если выдерживание минимального градиента набора высоты невозможно, экипаж по согласованию с диспетчером выполняет вылет по маршруту с индексом 4Д "вираж" для набора эшелона полета по ВТ.
2. 6 Минимальный градиент набора до высоты (200) 3.5% в соответствии с таблицей.

ПЕЛЕНГИ И НАПРАВЛЕНИЯ МАГНИТНЫЕ
АБСОЛЮТНАЯ, ОТНОСИТЕЛЬНАЯ ВЫСОТЫ
И ПРЕВЫШЕНИЯ В МЕТРАХ
РАССТОЯНИЯ В КИЛОМЕТРАХ

Путевая скорость	км/ч	160	200	240	280	320	360
3 Вертик. скорость набора (Град. 4.9%)	м/сек	2.2	2.7	3.3	3.8	4.3	4.9
4 Вертик. скорость набора (Град. 5.3%)	м/сек	2.3	3.0	3.6	4.1	4.7	5.3
5 Вертик. скорость набора (Град. 6.0%)	м/сек	2.6	3.4	4.0	4.6	5.3	6.0
6 Вертик. скорость набора (Град. 3.5%)	м/сек	1.5	2.0	2.3	2.7	3.1	3.5