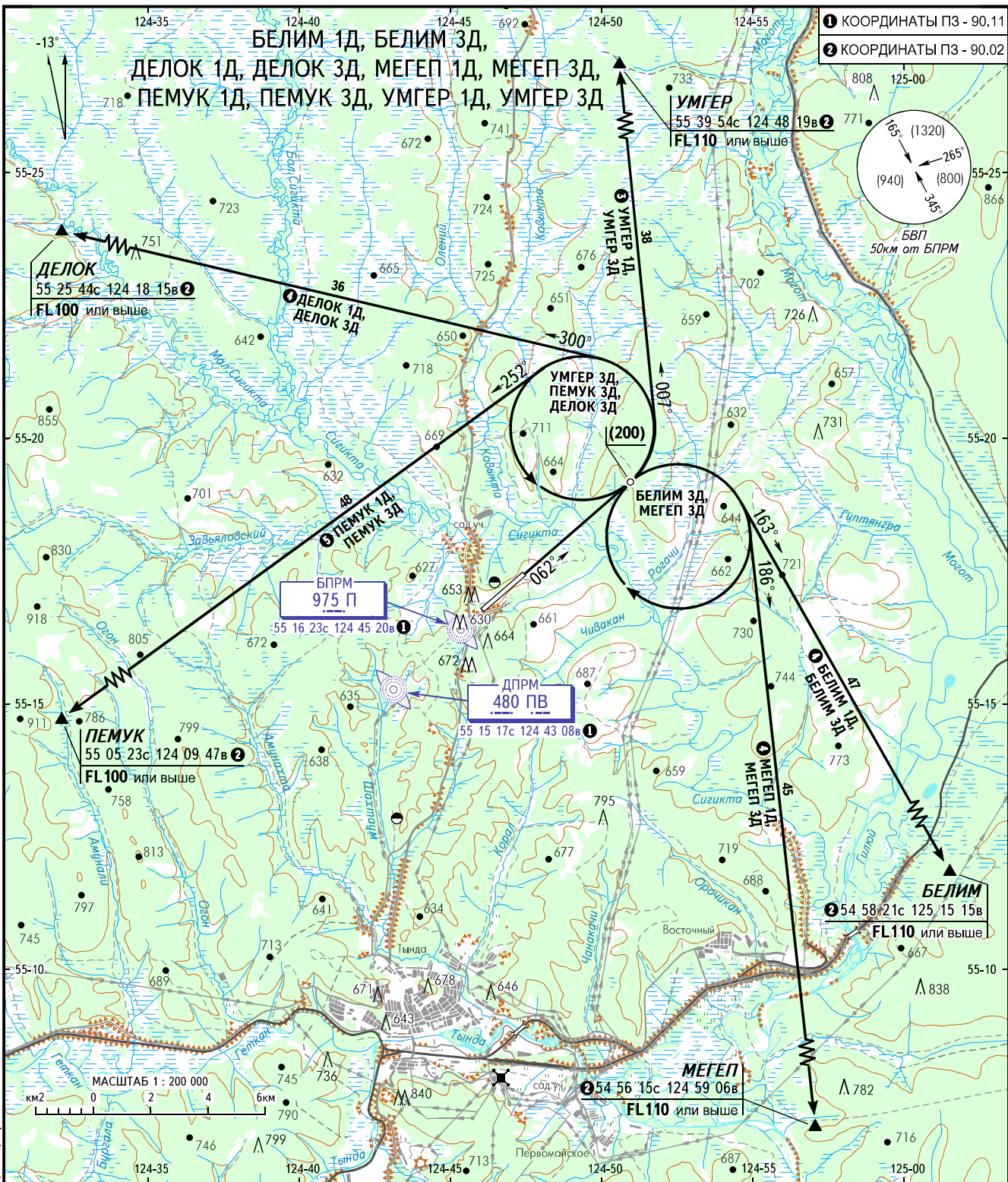


КАРТА СТАНДАРТНОГО ВЫЛЕТА  
ПО ПРИБОРАМ

ВЫСОТА  
ПЕРЕХОДА: (1500)

ТЫНДА, РОССИЯ  
ТЫНДА  
ВПП 06



- 1 КООРДИНАТЫ ПЗ - 90.11
- 2 КООРДИНАТЫ ПЗ - 90.02

ТЫНДА ВЫШКА  
122.000  
4760  
5464 резервная

**ПРЕДУПРЕЖДЕНИЯ:**

1. Выполнение стандартного маршрута вылета с индексом "1Д" требует выдерживания повышенного градиента набора высоты.
2. Минимальные вертикальные скорости набора высоты приведены в таблице. В случае, если выдерживание минимального градиента набора высоты невозможно, экипаж по согласованию с диспетчером выполняет вылет по маршруту с индексом ЗД "вираж" для набора эшелона полета по ВТ.

ПЕЛЕНГИ И НАПРАВЛЕНИЯ МАГНИТНЫЕ  
АБСОЛЮТНАЯ, ОТНОСИТЕЛЬНАЯ ВЫСОТЫ  
И ПРЕВЫШЕНИЯ В МЕТРАХ  
РАССТОЯНИЯ В КИЛОМЕТРАХ

Путевая скорость	км/ч	160	200	240	280	320	360
3 Вертик. скорость набора (Град. 6.2%)	м/сек	2.7	3.5	4.2	4.8	5.5	6.2
4 Вертик. скорость набора (Град. 5.1%)	м/сек	2.2	2.9	3.4	3.9	4.5	5.1
5 Вертик. скорость набора (Град. 4.2%)	м/сек	1.8	2.4	2.8	3.2	3.7	4.2

ИЗМ: Радиоданные, система координат, препятствия.