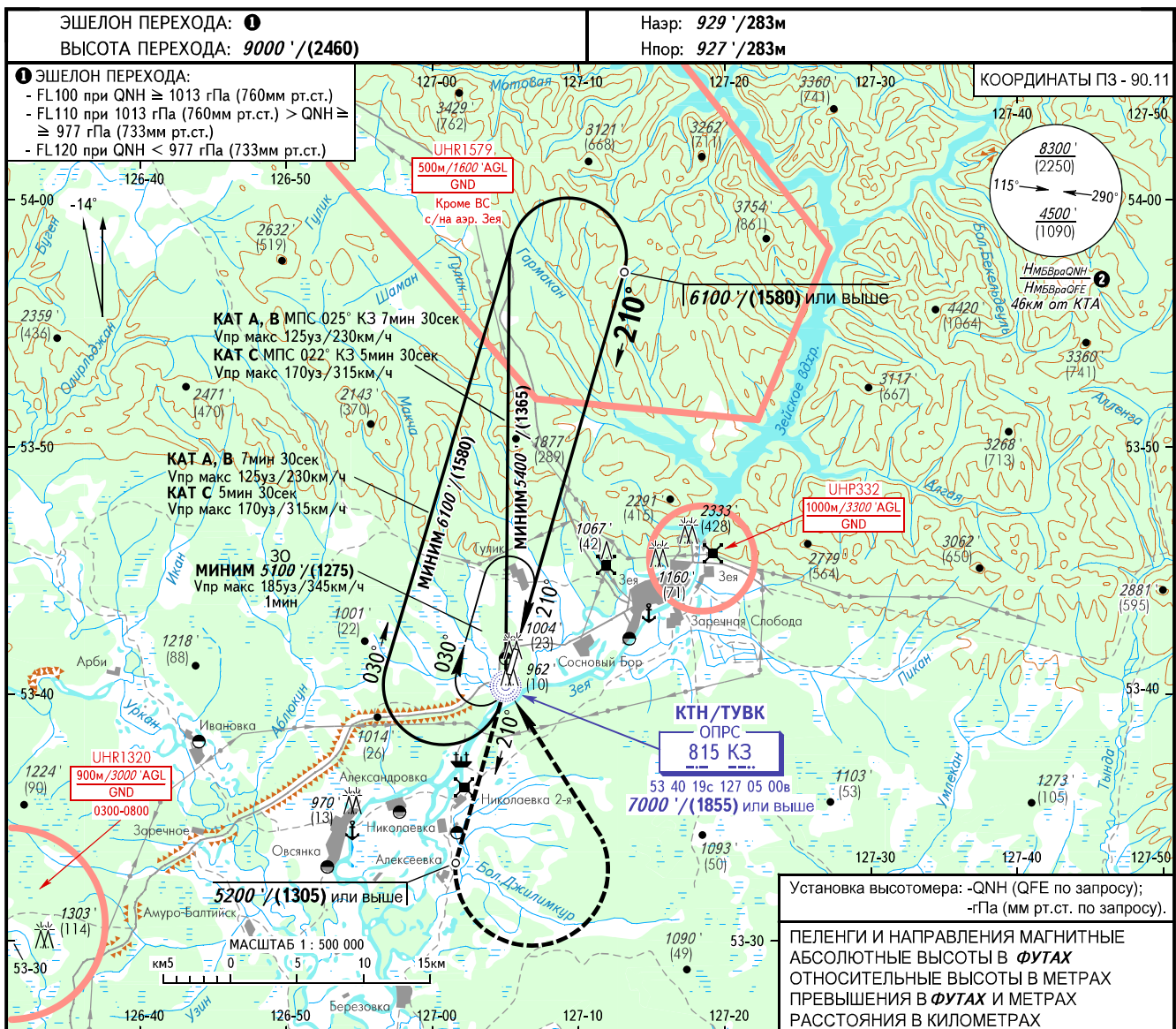


КАРТА ЗАХОДА
НА ПОСАДКУ
ПО ПРИБОРАМ

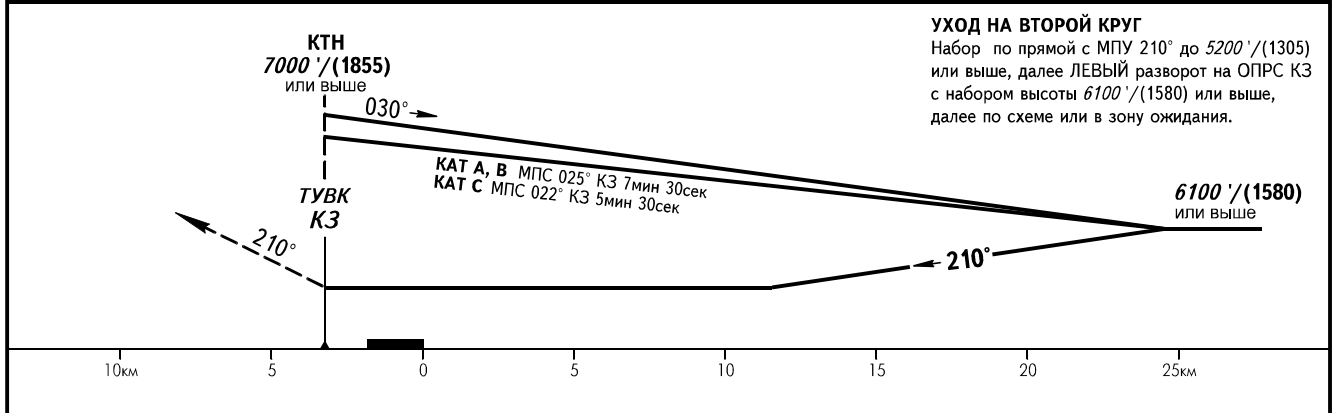
ЗЕЯ ВЫШКА 132.000

ЗЕЯ, РОССИЯ
ЗЕЯ

ОПРС У обратного старта ВПП 21



Установка высотомера: -QNH (QFE по запросу);
-гПа (мм рт.ст. по запросу).
ПЕЛЕНГИ И НАПРАВЛЕНИЯ МАГНИТНЫЕ
АБСОЛЮТНЫЕ ВЫСОТЫ В ФУТАХ
ОТНОСИТЕЛЬНЫЕ ВЫСОТЫ В МЕТРАХ
ПРЕВЫШЕНИЯ В ФУТАХ И МЕТРАХ
РАССТОЯНИЯ В КИЛОМЕТРАХ



УХОД НА ВТОРОЙ КРУГ
Набор по прямой с МПУ 210° до 5200' / (1305) или выше, далее ЛЕВЫЙ разворот на ОПРС КЗ с набором высоты 6100' / (1580) или выше, далее по схеме или в зону ожидания.

ОСА(Н)		А	В	С
ЗАХОД С ПРЯМОЙ	ОПРС обр. старта без КТК	4050' (3120') / (950)		
ЗАХОД С КРУГА		4050' (3120') / (950)		

② НМБвраQNH / НМБвраQFE рассчитана по минимальной температуре воздуха у земли на аэродроме -43.2°C.
ПРЕДУПРЕЖДЕНИЯ:
1. ТУВК над ОПРС КЗ.
2. Разворот до ТУВК - ЗАПРЕЩЕН.