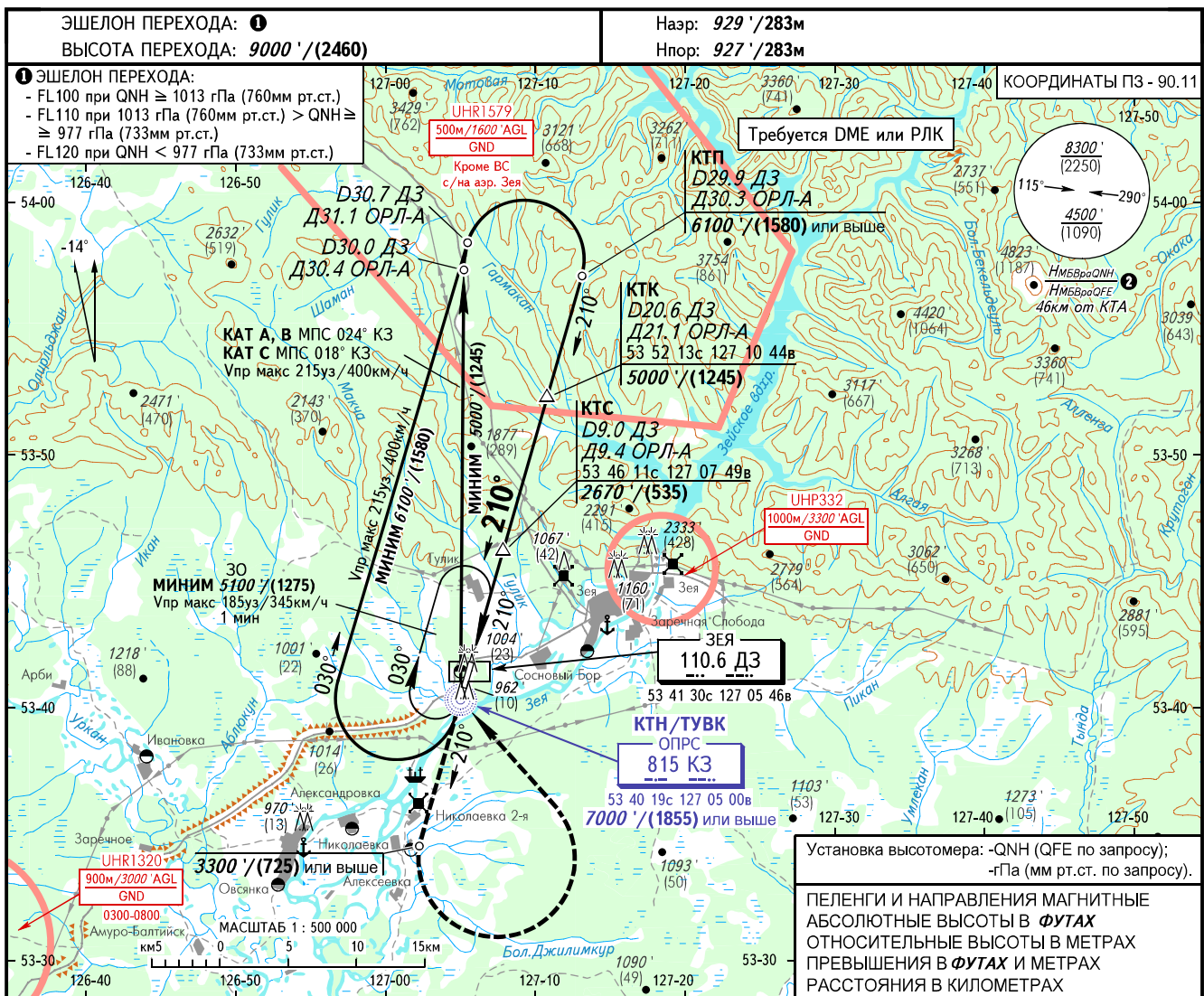


КАРТА ЗАХОДА  
НА ПОСАДКУ  
ПО ПРИБОРАМ

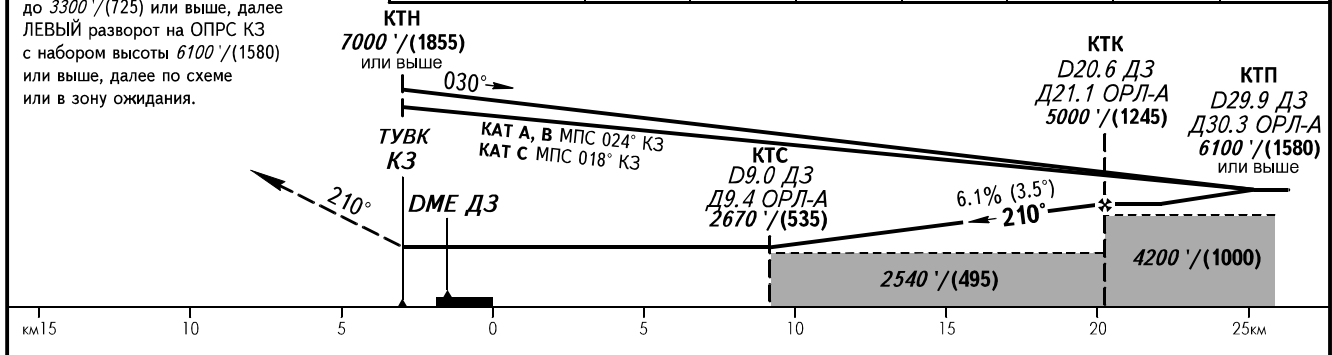
ЗЕЯ ВЫШКА 132.000

ЗЕЯ, РОССИЯ  
ЗЕЯ

ОПРС X обратного старта ВПП 21



УХОД НА ВТОРОЙ КРУГ	Расстояние от DME ДЗ	6.0	8.0	10.0	12.0	14.0	16.0	18.0
Набор по прямой с МПУ 210° до 3300'/(725) или выше, далее ЛЕВЫЙ разворот на ОПРС КЗ с набором высоты 6100'/(1580) или выше, далее по схеме или в зону ожидания.	Высота	2080'/(350)	2480'/(475)	2880'/(595)	3280'/(715)	3680'/(840)	4080'/(960)	4480'/(1090)



ОСА(Н)		А	В	С								
ЗАХОД С ПРЯМОЙ	ОПРС обр. старта с КТК и КТС	1570' (650')/(200)										
	ОПРС обр. старта с КТК без КТС	2540' (1620')/(495)										
ЗАХОД С КРУГА		1650' (720')/(220)	1710' (780')/(240)	2290' (1360')/(415)								
Путевая скорость	км/ч	150	180	210	240	270	300	330	360	390	420	450
Путевая скорость	уз	81	97	113	130	146	162	178	194	211	227	243
Вертик. скорость снижения	м/с	2.5	3.1	3.6	4.1	4.6	5.1	5.6	6.1	6.6	7.1	7.6
Вертик. скорость снижения	фт/мин	492	610	709	807	906	1004	1102	1201	1299	1398	1496

② НМБВроQNH/НМБВроQFE рассчитана по минимальной температуре воздуха у земли на аэродроме -43.2°С.

**ПРЕДУПРЕЖДЕНИЯ:**

- КТК фиксирована по ОРЛ-А: Д 21.1км, DME: 20.6км ДЗ.
- ТУВК над ОПРС КЗ.
- Разворот до ТУВК - ЗАПРЕЩЕН.
- Отчет времени для определения ТУВК не разрешается.

ПОПРАВКА 13/23

ФЕДЕРАЛЬНОЕ АГЕНТСТВО ВОЗДУШНОГО ТРАНСПОРТА

ИЗМ: Новая карта.