

**ОБЗОРНАЯ КАРТА  
МИНИМАЛЬНЫХ  
АБСОЛЮТНЫХ ВЫСОТ УВД**

Наэр  
**929 /283м**

ЭШЕЛОН ПЕРЕХОДА: **2**  
ВЫСОТА ПЕРЕХОДА: **9000'/(2460)**

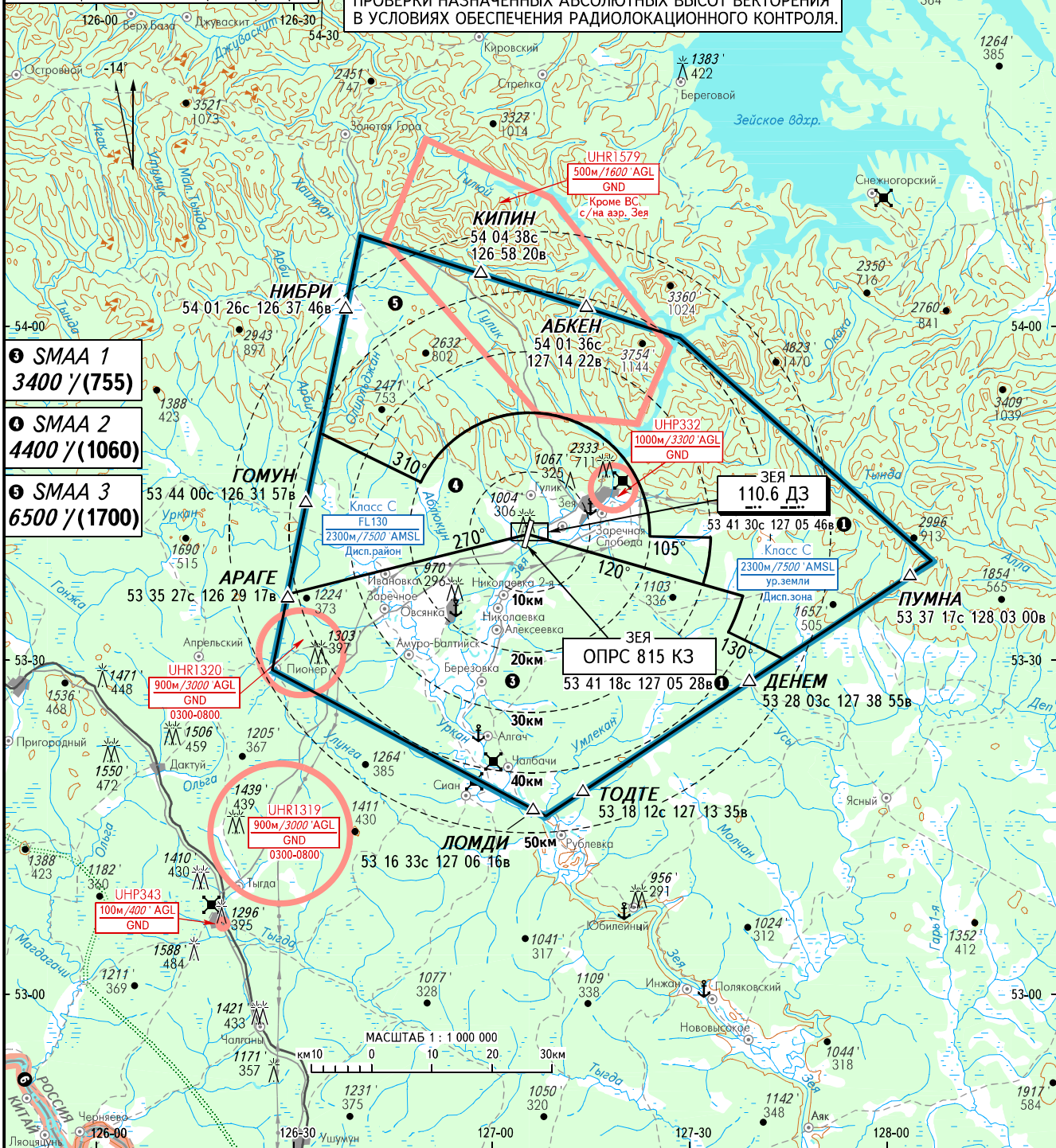
**ЗЕЯ, РОССИЯ**

ЗЕЯ

- 2 ЭШЕЛОН ПЕРЕХОДА:**
- FL100 при QNH  $\geq$  1013 гПа (760мм рт.ст.)
  - FL110 при 1013 гПа (760мм рт.ст.)  $>$  QNH  $\geq$   $\geq$  977 гПа (733мм рт.ст.)
  - FL120 при QNH  $<$  977 гПа (733мм рт.ст.)

**АЗИМУТЫ И ДАЛЬНОСТИ ОТ КТА**  
КАРТА МОЖЕТ ИСПОЛЬЗОВАТЬСЯ ТОЛЬКО ДЛЯ ПЕРЕКРЕСТНОЙ ПРОВЕРКИ НАЗНАЧЕННЫХ АБСОЛЮТНЫХ ВЫСОТ ВЕКТОРЕНИЯ В УСЛОВИЯХ ОБЕСПЕЧЕНИЯ РАДИОЛОКАЦИОННОГО КОНТРОЛЯ.

КООРДИНАТЫ ПЗ - 90.02  
**1** КООРДИНАТЫ ПЗ - 90.11



ЗЕЯ ВЫШКА **132.000**

**6** Граница между РДЦ Хабаровск (УХХХ) и FIR Шэньян (ZYSH) совпадает с государственной границей между РОССИЕЙ и КИТАЕМ.

**ПРИМЕЧАНИЯ:**

1. Применен запас высоты **2000'**.
2. SMAA - район, в котором определена минимальная безопасная абсолютная высота, назначаемая службой ОВД для полетов по ППП (с целью векторения).
3. Значение SMAA рассчитано для условий MSA (+15°C). При осуществлении векторения в условиях T - 0°C и ниже минимальные высоты векторения должны быть скорректированы на температурную поправку высотомера.
4. Потеря радиосвязи: в соответствии с процедурами, описанными в АИП.

ПЕЛЕНГИ И НАПРАВЛЕНИЯ МАГНИТНЫЕ  
АБСОЛЮТНЫЕ ВЫСОТЫ И ПРЕВЫШЕНИЯ В **ФУТАХ** И **МЕТРАХ**  
ОТНОСИТЕЛЬНЫЕ ВЫСОТЫ В **МЕТРАХ**  
РАССТОЯНИЯ В **КИЛОМЕТРАХ**

**РАЙОНЫ МИНИМАЛЬНЫХ АБСОЛЮТНЫХ ВЫСОТ УВД**

Обозначения	Минимальная высота	Границы районов (Координаты ПЗ-90.11)
SMAA 1	3400фт/(755)м	533619с 1262925в, 534122с 1270530в, 533526с 1273745в, далее по дуге, по часовой стрелке радиусом 37км с центром в 534130с 1270546в до 533213с 1273528в, 532946с 1274322в, далее по границе СТР Зея до 533619с 1262925в
SMAA 2	4400фт/(1060)м	533619с 1262925в, далее по границе СТР Зея до 535044с 1263412в, 534612с 1264925в, далее по дуге, по часовой стрелке радиусом 20км с центром в 534130с 1270546в до 534058с 1272354в, 534045с 1273259в, далее по дуге, по часовой стрелке радиусом 30км с центром в 534130с 1270546в до 533634с 1273141в, 534122с 1270530в, 533619с 1262925в
SMAA 3	6500фт/(1700)м	530444с 1263412в, 534612с 1264925в, далее по дуге, по часовой стрелке радиусом 20км с центром в 534130с 1270546в до 534058с 1272354в, 534045с 1273259в, далее по дуге, по часовой стрелке радиусом 30км с центром в 534130с 1270546в до 533634с 1273141в, 533526с 1273745в, далее по дуге по часовой стрелке с радиусом 37км с центром в 534130с 1270546в до 533213с 1273528в, 532946с 1274322в, далее по границе СТР Зея до 535044с 1263412в