

КАРТА СТАНДАРТНОГО ПРИБЫТИЯ
ПО ПРИБОРАМ

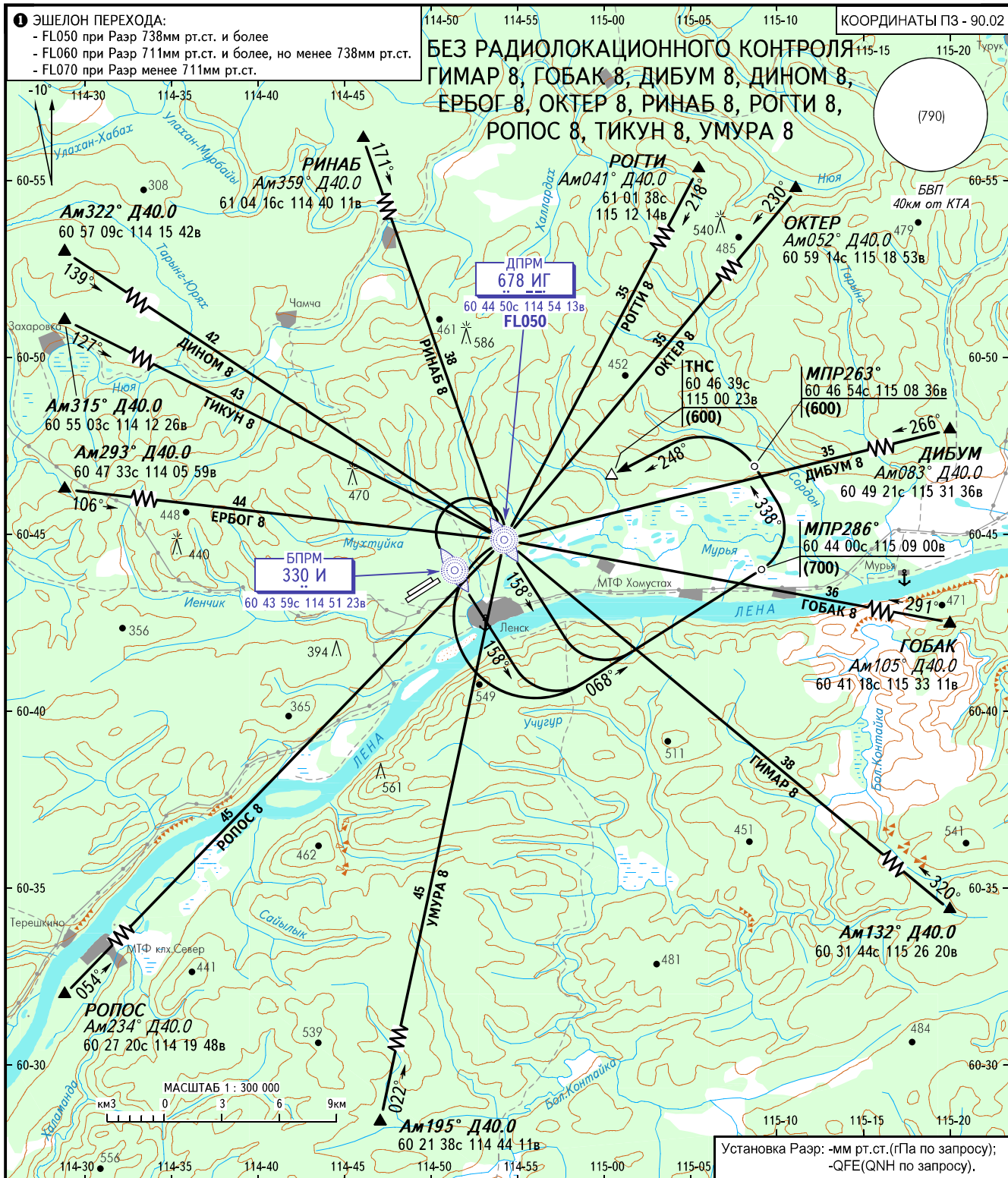
ЭШЕЛОН
ПЕРЕХОДА: 1

ЛЕНСК, РОССИЯ
ЛЕНСК
ВПП 25 Л/П

- 1 ЭШЕЛОН ПЕРЕХОДА:
- FL050 при Разр 738мм рт.ст. и более
 - FL060 при Разр 711мм рт.ст. и более, но менее 738мм рт.ст.
 - FL070 при Разр менее 711мм рт.ст.

БЕЗ РАДИОЛОКАЦИОННОГО КОНТРОЛЯ
ГИМАР 8, ГОБАК 8, ДИБУМ 8, ДИНОМ 8,
ЕРБОГ 8, ОКТЕР 8, РИНАБ 8, РОГТИ 8,
РОПОС 8, ТИКУН 8, УМУРА 8

КОординАТЫ ПЗ - 90.02



ЛЕНСК ПОДХОД 128.700 2330-1300, кроме ВС

ПРЕДУПРЕЖДЕНИЯ:

1. В секторе с центром от КТА Ам 110°-210° высота полета не менее 500м по давлению аэродрома.
2. Высота пролета точек схода с ВТ по указанию органа ОВД.

ПЕЛЕНГИ И НАПРАВЛЕНИЯ МАГНИТНЫЕ
АБСОЛЮТНАЯ, ОТНОСИТЕЛЬНАЯ ВЫСОТЫ И ПРЕВЫШЕНИЯ В МЕТРАХ
РАССТОЯНИЯ В КИЛОМЕТРАХ