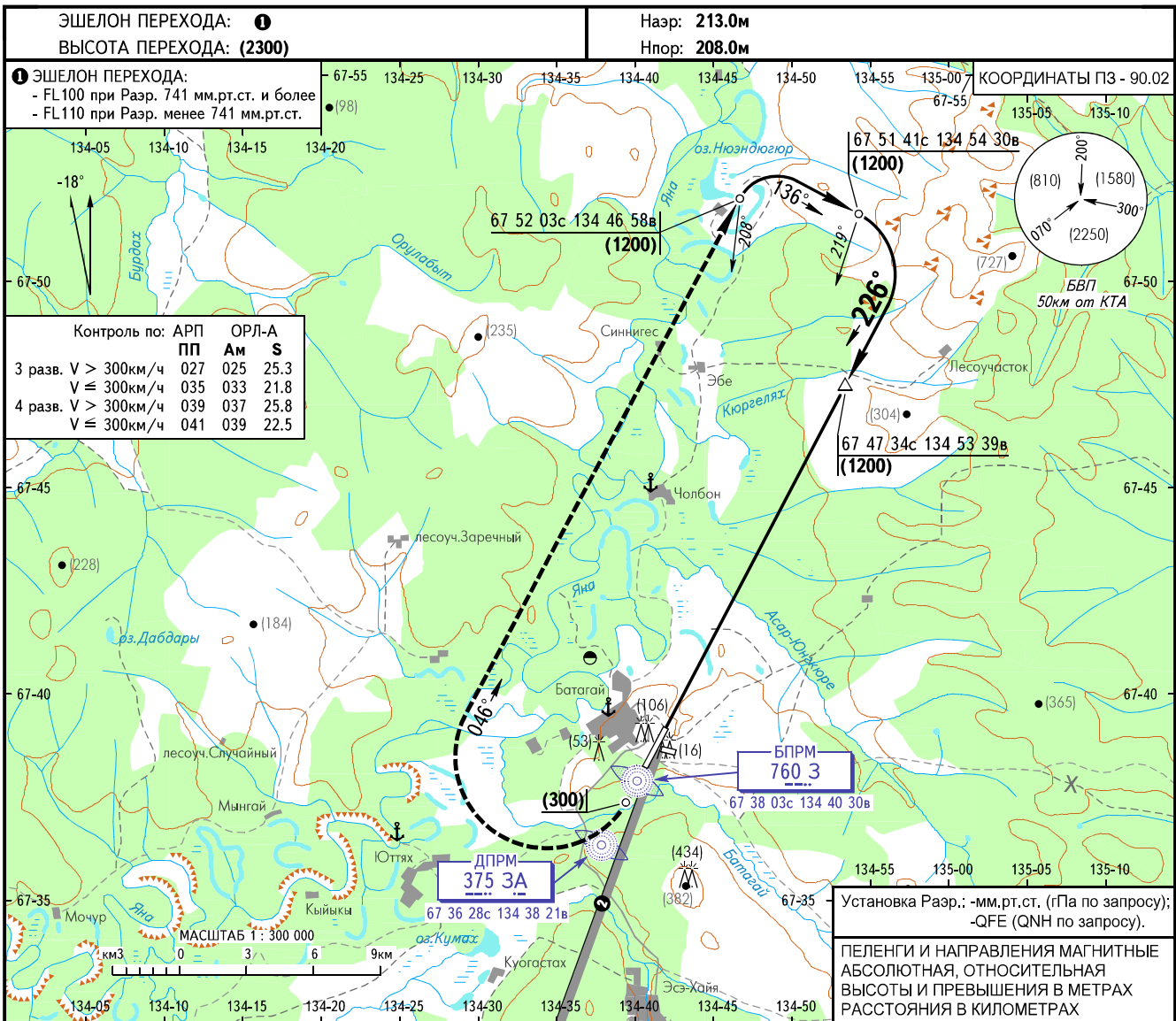


КАРТА ЗАХОДА  
НА ПОСАДКУ  
ПО ПРИБОРАМ

БАТАГАЙ ВЫШКА 127.9  
(129.0)

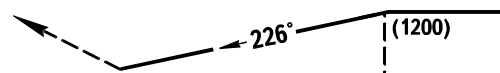
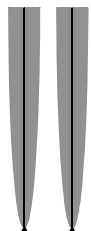
БАТАГАЙ, РОССИЯ  
БАТАГАЙ  
РТС обратного старта ВПП 23



**УХОД НА ВТОРОЙ КРУГ**  
Набор по прямой (1200) на БПРМ,  
далее по схеме захода.

**ПРИМЕЧАНИЯ**  
При уходе на второй круг с высоты  
выравнивания набор по прямой (300),  
ПРАВЫЙ разворот с набором (1200)  
на МПУ 046°, далее по схеме захода.

ЗА З



Кат. ВС	ПОСАДКА ВПП 23
A	
B	
C	
D	
Верт.	730 X 10000

**ПРЕДУПРЕЖДЕНИЯ:**

- При неработающем БПРМ заход на посадку с МКпос 226° - ЗАПРЕЩАЕТСЯ.
- Заход на посадку по ППП с МКпос. 226° разрешается только днем и в сумерках при наличии РЛК по вторичному каналу ОРЛ-А для ВС оборудованным самолетным ответчиком.
- Четвертый разворот для всех ВС креном 15°.
- При уходе на второй круг пересекать линию ограничительного пеленга (Ам 216°, Д от 0 до 20км) до набора высоты (800) - ЗАПРЕЩАЕТСЯ.
- ② Полеты восточнее линии ограничительного пеленга от АРП 216° на удалении от 5 до 20км на высотах ниже (800) - ЗАПРЕЩЕНЫ.

ПОСАДКА С КРУГА ВС V ≤ 300 Шпм - 8.0

	МПР	Ам	S	H
3 разв.	216	033	21.8	(1200)
4 разв.	221	039	22.5	(1200)

Путевая скорость	км/ч	150	180	210	240	270	300	330	360	390	420	450
Вертик. скорость снижения	м/сек	2.9	3.4	4.0	4.6	5.2	5.7	6.3	6.9	7.5	8.0	8.6