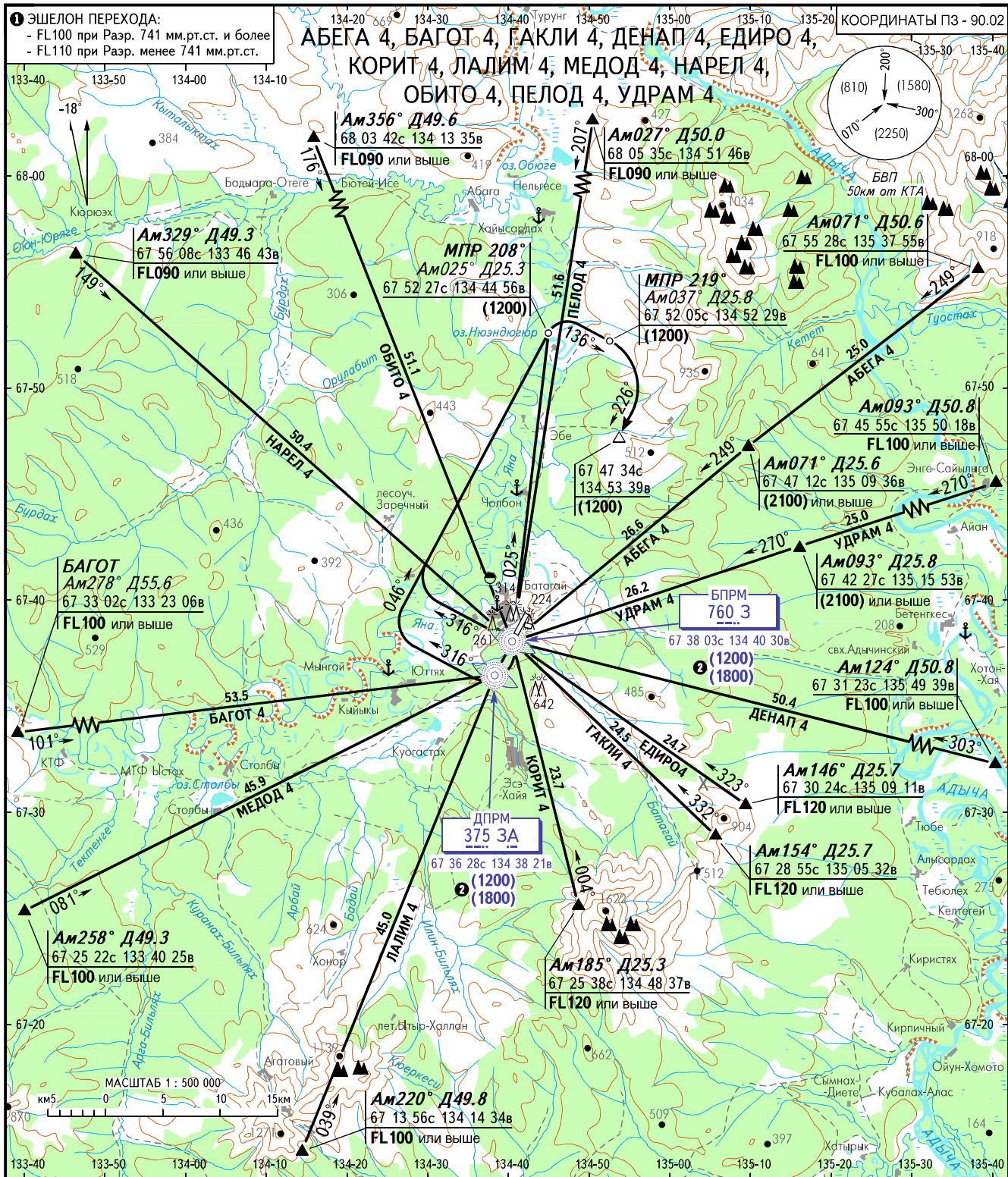


КАРТА СТАНДАРТНОГО ПРИБЫТИЯ
ПО ПРИБОРАМ

БАТАГАЙ, РОССИЯ
БАТАГАЙ
ВПП 23

ЭШЕЛОН
ПЕРЕХОДА: ①



БАТАГАЙ ВЫШКА 127.9 п/п
129.0 резервная

ПРЕДУПРЕЖДЕНИЯ:

1. Заход на посадку по ППП, с МКнос 226° разрешается только ДНЕМ и в СУМЕРКАХ, при наличии РЛК по вторичному каналу ОРЛ-А, для ВС оборудованных самолетным ответчиком.
2. При неработающем БПРМ, заход на посадку с МКнос 226° ЗАПРЕЩЕН.
3. Четвертый разворот для всех ВС с креном 15°.
- ② При подходе от КОРИТ, ГАКЛИ, ЕДИРО выход на БПРМ на (1800)м.
При подходе от БАГОТ, МЕДОД выход через ДПРМ на БПРМ на (1200)м.
При подходе от ЛАЛИМ выход на ДПРМ на (1800)м.
При подходе с остальных направлений выводятся на БПРМ на (1200)м.

ПЕЛЕНГИ И НАПРАВЛЕНИЯ МАГНИТНЫЕ
АБСОЛЮТНАЯ, ОТНОСИТЕЛЬНАЯ
ВЫСОТЫ И ПРЕВЫШЕНИЯ В МЕТРАХ
РАССТОЯНИЯ В КИЛОМЕТРАХ