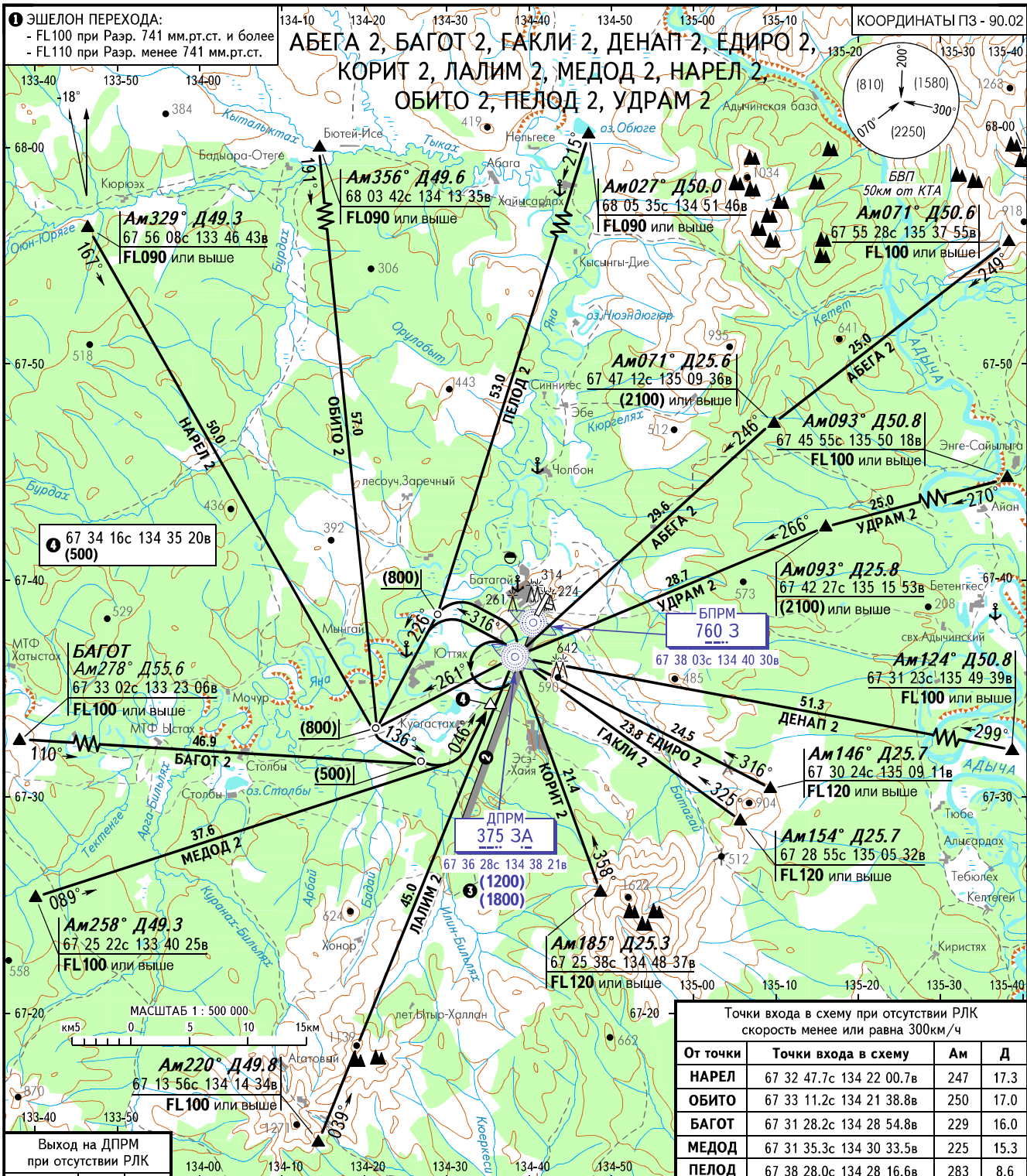


КАРТА СТАНДАРТНОГО ПРИБЫТИЯ  
ПО ПРИБОРАМ

ЭШЕЛОН  
ПЕРЕХОДА: ①

БАТАГАЙ, РОССИЯ  
БАТАГАЙ  
ВПП 05



ПРЕДУПРЕЖДЕНИЯ:

- При отсутствии РЛК по ОРЛ-А и неустойчивой работе бортового навигационного оборудования снижение с нижнего безопасного эшелона - ЗАПРЕЩАЕТСЯ.
- При отсутствии РЛК по ОРЛ-А или неустойчивой работе бортовых навигационных средств, выход на нижнем безопасном эшелоне, с последующим выполнением ЛЕВОГО виража со снижением (с вертикальной 7м/сек) до высоты, обеспечивающей вписывание в схему захода и занятие высоты (800)м к третьему развороту.
- Полеты восточнее линии ограничительного пеленга АРП 216° на удалении от 5 до 20км на высотах ниже (800) - ЗАПРЕЩЕНЫ.
- При подходе от КОРИТ, ГАКЛИ, ЕДИРО выход на ДПРМ на (1800)м, ЛЕВЫЙ вираж со снижением, МПУ 316°, далее по схеме захода. При подходе от ЛАЛИМ, ДЕНАП, УДРАМ, АБЕГА выход на ДПРМ на (1200)м, далее по схеме захода.

БАТАГАЙ ВЫШКА 127.9 п/п  
129.0 резервная  
ПЕЛЕНГИ И НАПРАВЛЕНИЯ МАГНИТНЫЕ  
АБСОЛЮТНАЯ, ОТНОСИТЕЛЬНАЯ  
ВЫСОТЫ И ПРЕВЫШЕНИЯ В МЕТРАХ  
РАССТОЯНИЯ В КИЛОМЕТРАХ