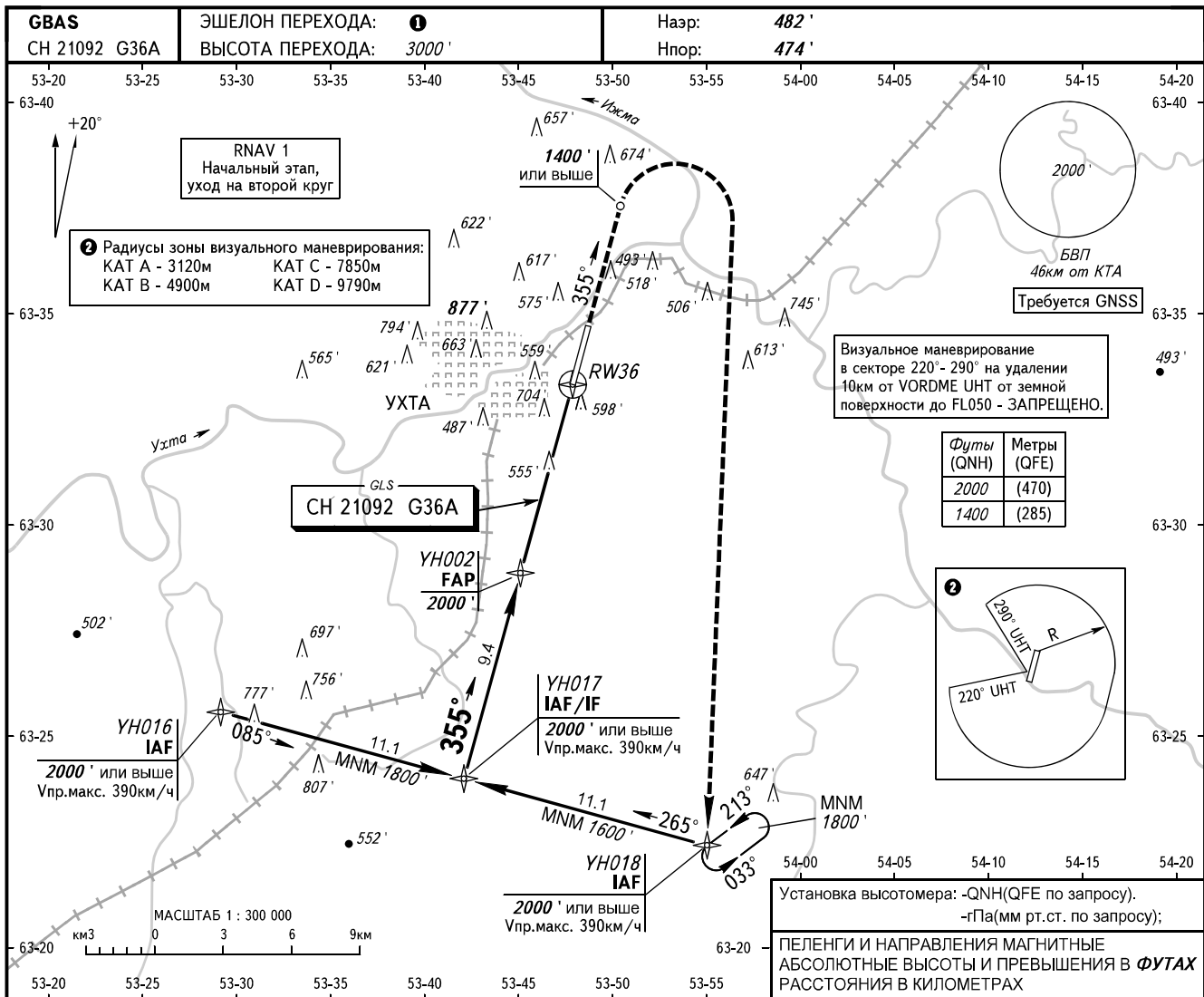


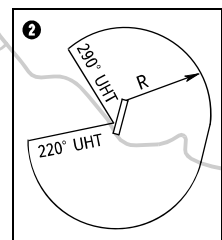
КАРТА ЗАХОДА
НА ПОСАДКУ
ПО ПРИБОРАМ - ICAO

ВЫШКА 118.100

УХТА, РОССИЯ
УХТА
GLS ВПП 36

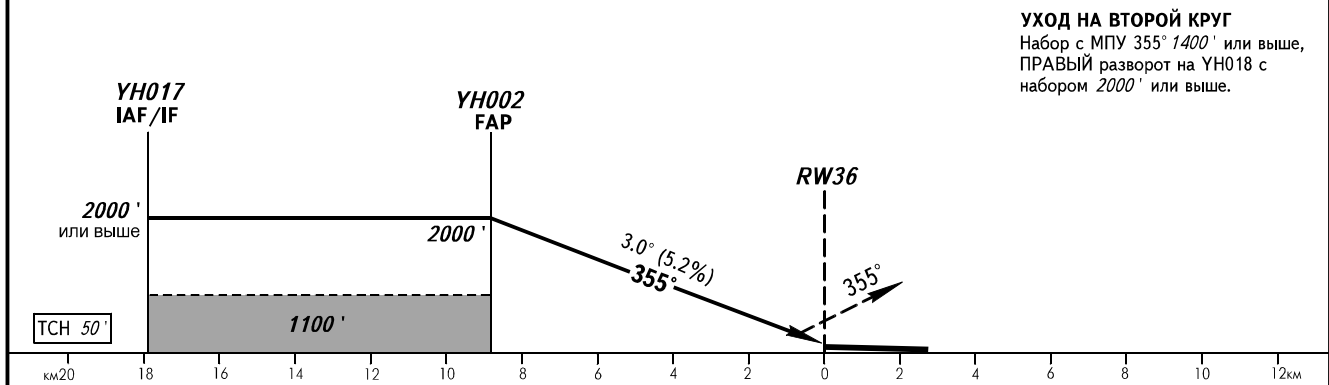


Футы (QNH)	Метры (QFE)
2000	(470)
1400	(285)



Установка высотомера: -QNH(QFE по запросу).
-ГПа(мм рт.ст. по запросу);
ПЕЛЕНГИ И НАПРАВЛЕНИЯ МАГНИТНЫЕ
АБСОЛЮТНЫЕ ВЫСОТЫ И ПРЕВЫШЕНИЯ В ФУТАХ
РАССТОЯНИЯ В КИЛОМЕТРАХ

УХОД НА ВТОРОЙ КРУГ
Набор с МПУ 355' 1400' или выше,
ПРАВЫЙ разворот на YH018 с
набором 2000' или выше.



ОСА(Н)		A	B	C	D
ЗАХОД С ПРЯМОЙ	2000'	627' (151')	638' (162')	650' (174')	662' (186')
	1000'	1180' (700')	1280' (800')	1280' (800')	

1 ЭШЕЛОН ПЕРЕХОДА:
- FL040 при QNH ≥ 1013 гПа (760мм рт.ст.);
- FL050 при 977 гПа (733мм рт.ст.) ≤ QNH < 1013 гПа (760мм рт.ст.);
- FL060 при QNH < 977 гПа (733мм рт.ст.).

Путевая скорость	км/ч	150	180	210	240	270	300	330	360	390	420	450
Вертик. скорость снижения	м/с	2.2	2.6	3.0	3.5	3.9	4.3	4.8	5.2	5.6	6.1	6.5
Вертик. скорость снижения	фт/мин	427	512	597	682	768	853	938	1024	1109	1194	1280