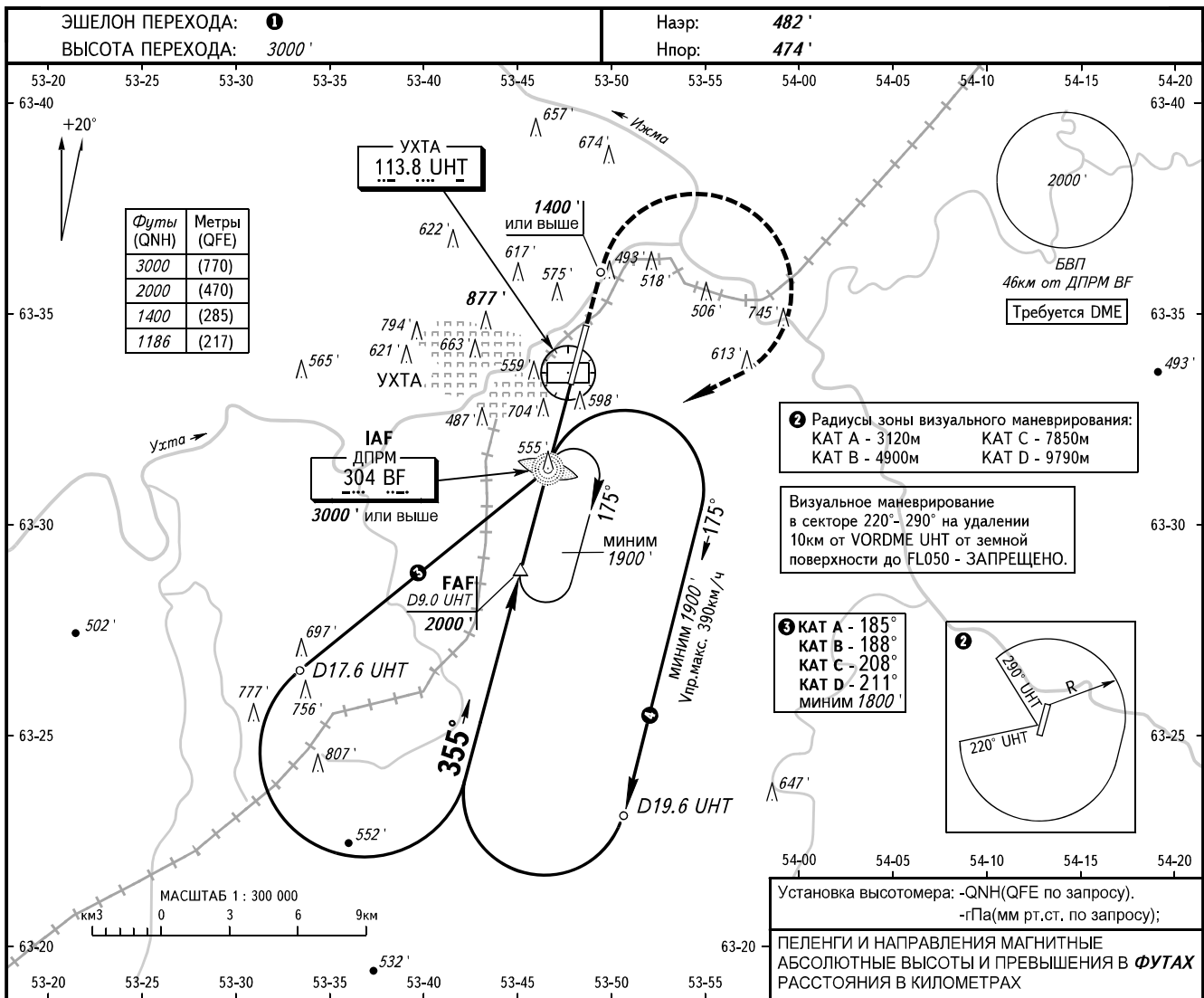


КАРТА ЗАХОДА
НА ПОСАДКУ
ПО ПРИБОРАМ - ICAO

ВЫШКА 118.100

УХТА, РОССИЯ
УХТА
ОПРС Z ВПП 36

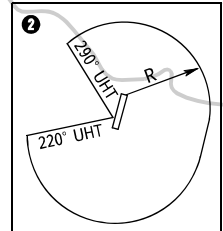


Фу́ты (QNH)	Метры (QFE)
3000	(770)
2000	(470)
1400	(285)
1186	(217)

2 Радиусы зоны визуального маневрирования:
КАТ А - 3120м КАТ С - 7850м
КАТ В - 4900м КАТ D - 9790м

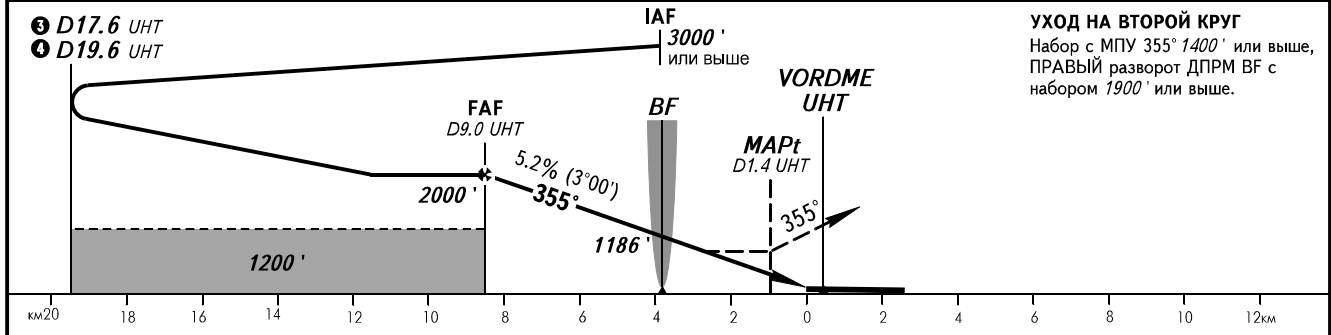
Визуальное маневрирование в секторе 220°-290° на удалении 10км от VORDME UHT от земной поверхности до FL050 - ЗАПРЕЩЕНО.

3 КАТ А - 185°
КАТ В - 188°
КАТ С - 208°
КАТ D - 211°
МИНИМ 1800'



Установка высотомера: -QNH(QFE по запросу).
-ГПа(мм рт.ст. по запросу);
ПЕЛЕНГИ И НАПРАВЛЕНИЯ МАГНИТНЫЕ
АБСОЛЮТНЫЕ ВЫСОТЫ И ПРЕВЫШЕНИЯ В ФУТАХ
РАССТОЯНИЯ В КИЛОМЕТРАХ

DME UHT	9.0	8.0	6.0	4.0
ВЫСОТА	2000'	1820'	1480'	1130'



ОСА(Н)		A	B	C	D
ЗАХОД С ПРЯМОЙ	950' (480')	950' (480')	950' (480')	950' (480')	
ВИЗ. МАНЕВРИРОВАНИЕ		1000' (520')	1180' (700')	1280' (800')	1280' (800')

1 ЭШЕЛОН ПЕРЕХОДА:
- FL040 при QNH ≥ 1013 гПа (760мм рт.ст.);
- FL050 при 977 гПа (733мм рт.ст.) ≤ QNH < 1013 гПа (760мм рт.ст.);
- FL060 при QNH < 977 гПа (733мм рт.ст.).
ПРЕДУПРЕЖДЕНИЯ:
1. MAPt D1.4 UHT. Отсчет времени не производится.
2. Разворот до MAPt ЗАПРЕЩАЕТСЯ.

Путевая скорость	км/ч	150	180	210	240	270	300	330	360	390	420	450
	м/с	2.2	2.6	3.0	3.5	3.9	4.3	4.8	5.2	5.6	6.1	6.5
Вертик. скорость снижения	фт/мин	427	512	597	682	768	853	938	1024	1109	1194	1280